

Bankowość  
Osobista



Bank Polski

# 24 miesięczna lokata strukturyzowana oparta na koszyku akcji spółek technologicznych

Departament Produktów Inwestycyjnych  
Październik, 2023

# Czym jest lokata strukturyzowana?

## Podstawowe cechy lokat strukturyzowanych



Bank Polski

- Zgodnie z Ustawą Prawo Bankowe (art. 4. ust. 1 pkt 41) Lokata strukturyzowana jest to przyjmowany przez bank depozyt o oznaczonym terminie zapadalności, w którym wpłacony kapitał jest w całości zwracany, a wypłata odsetek lub świadczeń dodatkowych oraz ich wysokość są uzależnione od uprzednio określonych warunków, obejmujących takie czynniki jak:
  - a) indeks lub połączenie indeksów, z wyłączeniem lokat o zmiennym oprocentowaniu, których stopa zwrotu jest bezpośrednio powiązana z indeksem stopy procentowej takiej jak Euribor lub Libor,
  - b) instrument finansowy lub połączenie instrumentów finansowych,
  - c) towar lub połączenie towarów lub inne aktywa lub ich połączenie,
  - d) kurs walutowy lub połączenie kursów walutowych.
- Gwarancja zwrotu wpłaconego kapitału po upływie okresu umownego - co oznacza, że bank zapewnia Klientowi nabywającemu produkt, zwrot wpłaconego kapitału. Niezależnie od wyniku inwestycji, na koniec okresu umownego posiadacz produktu otrzyma zainwestowaną kwotę. Środki wpłacone przez Klienta objęte są gwarancją Bankowego Funduszu Gwarancyjnego<sup>1</sup> zgodnie z ustawą o Bankowym Funduszu Gwarancyjnym, systemie gwarantowania depozytów oraz przymusowej restrukturyzacji.



<sup>1</sup> Łączna kwota depozytów nieprzekraczająca równowartości w złotych 100 000 euro jest gwarantowana w całości (w 100%).

## Podstawowe informacje o produkcie

Okres subskrypcji: od 2 października 2023 r. do 23 października 2023 r.

Okres umowy (inwestycji): od 24 października 2023 r. do 23 października 2025 r.



Bank Polski



100% gwarancja kapitału w dacie zapadalności lokaty strukturyzowanej



- Maksymalny zysk to: 27,99% w skali 24 miesięcy. Wartość ewentualnego zysku będzie uzależniona od zmiany wartości koszyka akcji spółek technologicznych



Dzień początkowej obserwacji:

- 24.10.2023 r.

Dzień końcowej obserwacji:

- 17.10.2025 r.



Oprocentowanie w okresie subskrypcji:

- 1,50% w skali roku, oprocentowanie stałe



Opłaty likwidacyjne:

- 2,0% kwoty lokaty zlikwidowanej od 24.10.2023 r. do 23.10.2024 r.
- 1,0% kwoty lokaty zlikwidowanej od 24.10.2024 r. do 23.10.2025 r.



- Marża banku: 6,30% - koszt wliczony w warunki lokaty. Dokładna wartość tego kosztu nie jest znana w momencie otwarcia lokaty. Podana wartość jest średnią marżą z ostatnich 3 subskrypcji zbliżonych produktów (marża wynika z zasad rozliczania produktu w banku, jest wliczona w warunki produktu, co oznacza że przy wypłacie kapitału i odsetek z lokaty nie jest odejmowana od tej wypłaty).

## Odbiorcy produktu

24 miesięczna lokata strukturyzowana oparta na koszyku akcji spółek technologicznych to produkt skierowany do osób:



Bank Polski



Oczekujących potencjalnie większych zysków niż na rachunku lokaty terminowej,



Akceptujących ryzyko inwestycyjne wynikające z konieczności poniesienia opłaty likwidacyjnej, a co za tym idzie utraty części kapitału, w przypadku likwidacji lokaty strukturyzowanej w okresie umownym (inwestycji):

- 2,0% kwoty lokaty strukturyzowanej zlikwidowanej od 24.10.2023 r. do 23.10.2024 r.

- 1,0% kwoty lokaty strukturyzowanej zlikwidowanej od 24.10.2024 r. do 23.10.2025 r.,



Zamierzających ulokować środki na okres umowny (inwestycji) 24 miesiące wydłużony o okres subskrypcji,



Posiadających odpowiednią nadwyżkę finansową umożliwiającą inwestycję w lokatę strukturyzowaną,



Mających pełną zdolność do czynności prawnych, którzy nie ukończyli 75 lat i zgodnie z wynikiem ankiety „Profil inwestora” znajdujących się w grupie docelowej produktu,



**Wobec, których zostały wypełnione obowiązki związane z pakietem regulacyjnym MiFID/PRIP.**

## Opis produktu

### **Możliwość utraty środków zgromadzonych na lokacie strukturyzowanej:**

- Warunki funkcjonowania produktu gwarantują otrzymanie 100% wpłaconego kapitału po zakończeniu okresu umownego (inwestycji).
- Dokonanie likwidacji lokaty strukturyzowanej przed zakończeniem okresu umownego wiąże się z obowiązkiem poniesienia opłaty likwidacyjnej.
- Inwestowanie w lokatę strukturyzowaną wiąże się m.in. z ryzykiem utraty części kapitału w przypadku przedterminowego wycofania środków. Opis ryzyk związanych z inwestowaniem w lokatę strukturyzowaną opartą na koszyku akcji spółek technologicznych znajduje się na slajdzie 13.

### **Zasady wypłaty środków**

#### **W przypadku likwidacji lokaty strukturyzowanej w trakcie okresu subskrypcji kwota wypłaty stanowi:**

- Wartość środków pieniężnych wpłaconych na lokatę strukturyzowaną,
- Wartość należnych odsetek za okres subskrypcji pomniejszonych o podatek od zysków kapitałowych.

#### **W przypadku likwidacji lokaty strukturyzowanej w okresie umownym (inwestycji) kwotę wypłaty stanowi:**

- Wartość wpłaty na lokatę strukturyzowaną pomniejszona o opłatę likwidacyjną w wysokości:
  - 2,0% kwoty lokaty strukturyzowanej zlikwidowanej od 24 października 2023 r. do 23 października 2024 r.,
  - 1,0% kwoty lokaty strukturyzowanej zlikwidowanej od 24 października 2024 r. do 23 października 2025 r.,
- Wartość należnych odsetek za okres subskrypcji pomniejszonych o podatek od zysków kapitałowych.





### Czym zajmują się poszczególne spółki wchodzące w skład koszyka spółek technologicznych?

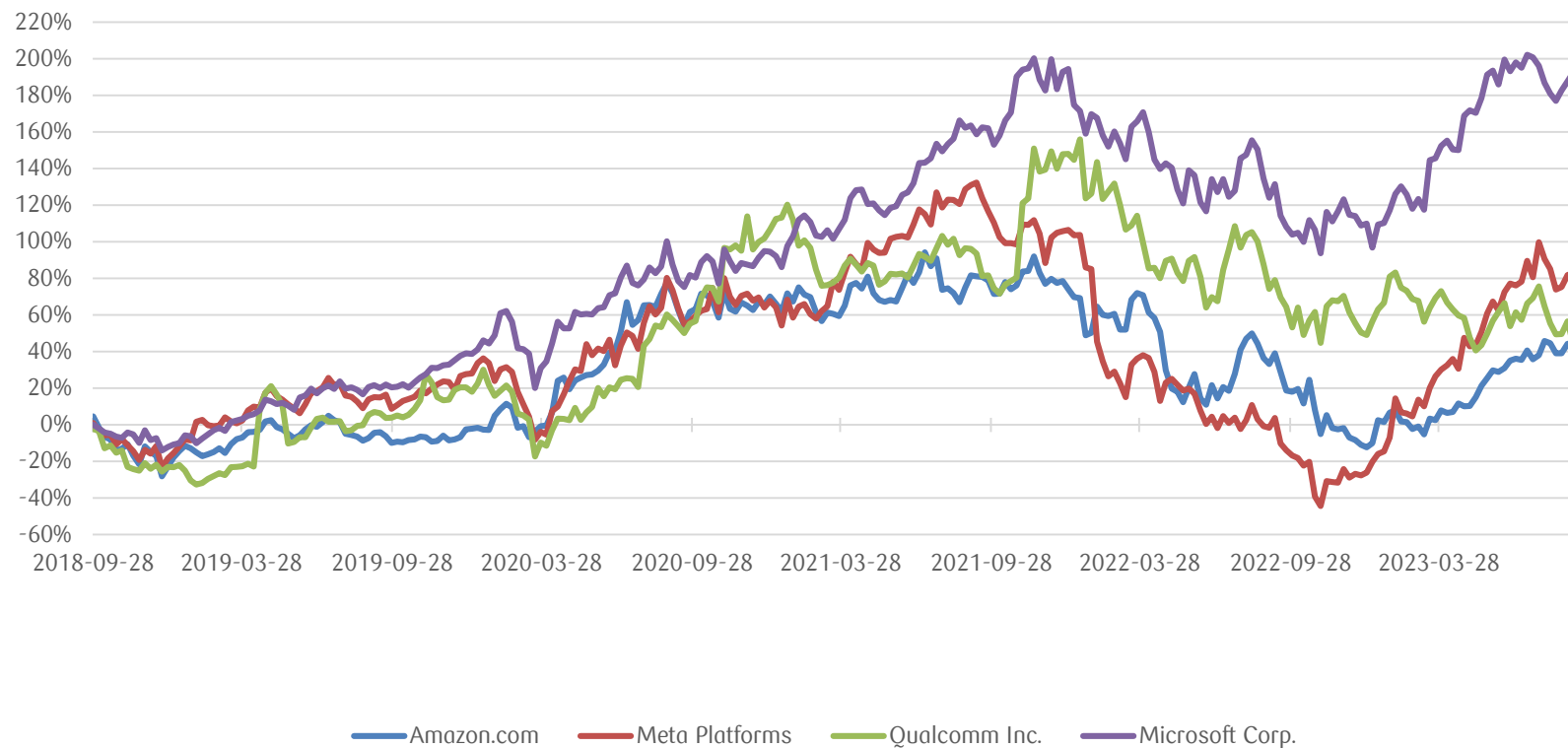
**Amazon.com Inc.:** amerykańskie przedsiębiorstwo założone przez Jeffa Bezosa w 1994 roku. Początkowo była to platforma handlu książkami online. Obecnie Amazon.com to spółka technologiczna, która skupia się między innymi na handlu elektronicznym (e-commerce), rozwiązaniach w „chmurze”, reklamie online, telewizji cyfrowej. W 2022 r. przychody spółki wyniosły ponad 500 mld dolarów. Spółka wygenerowała blisko 3 mld dolarów straty netto. Firma zatrudnia ponad 1,5 mln pracowników.

**Meta Platforms Inc.:** (w latach 2004–2021 Facebook, Inc., początkowo TheFacebook, Inc.) – amerykański konglomerat technologiczny z siedzibą w Menlo Park w Kalifornii. Został założony w 2004 roku przez Marka Zuckerberga wraz z Eduardem Saverinem, Andrew McCollumem, Dustinem Moskovitzem i Chrisem Hughesem pierwotnie TheFacebook.com, późniejszy Facebook, popularny serwis społecznościowy. Przedsiębiorstwo jest zaliczane do tzw. wielkiej piątki przedsiębiorstw informatycznych razem z Google, Apple, Amazon i Microsoft. Przychody spółki w 2022 wyniosły 116,6 mld dolarów amerykańskich, a zysk netto w 2022 wyniósł 23,2 mld dolarów amerykańskich.

**Qualcomm Inc.:** amerykańskie przedsiębiorstwo informatyczne z siedzibą w San Diego, w stanie Kalifornia, specjalizujące się w komunikacji bezprzewodowej. Od początku zajmowało się technikami satelitarnymi, stało się znane m.in. z techniki CDMA używanej w telefonach komórkowych i satelitarnych. Jego znanym powszechnie produktem jest program do obsługi poczty elektronicznej Eudora. Przychody spółki w 2022 wyniosły 44,2 mld dolarów amerykańskich, a zysk netto w 2022 wyniósł 12,9 mld dolarów amerykańskich.

**Microsoft Corp.:** amerykańskie przedsiębiorstwo informatyczne. Najbardziej znane jako producent systemów operacyjnych MS-DOS, Microsoft Windows i oprogramowania biurowego Microsoft Office. Założona w 1975 roku przez Billa Gatesa i Paula Allena. Przychody spółki w 2022 wyniosły 212 mld dolarów amerykańskich, a zysk netto w 2022 wyniósł 72,4 mld dolarów amerykańskich.

## Historyczne notowania spółek Amazon.com Inc., Meta Platforms Inc., Qualcomm Inc., Microsoft Corp.



Zestawienie historycznych notowań wartości spółek wybranych do koszyka. Prezentowane dane odnoszą się do przeszłości i wyniki osiągnięte w przeszłości nie stanowią gwarancji ich osiągnięcia w przyszłości.

Źródło: Bloomberg



# Zasady rozliczania produktu



Bank Polski

**Posiadacz lokaty strukturyzowanej uzyska odsetki za okres umowny (inwestycji) wyliczone według następującej metodologii:**

Najpierw obliczana jest stopa zwrotu każdej ze spółek technologicznych. Stopa zwrotu obliczana jest według następującej zasady:

- jeżeli cena akcji spółki (i) w którymkolwiek dniu pomiędzy dniem początkowej obserwacji a dniem końcowej obserwacji (z dniem końcowej obserwacji włącznie), w odniesieniu do ceny akcji tej spółki z dnia początkowej obserwacji wzrosła o 56% lub więcej stopa zwrotu spółki (i) = 2%.
- w pozostałych przypadkach:

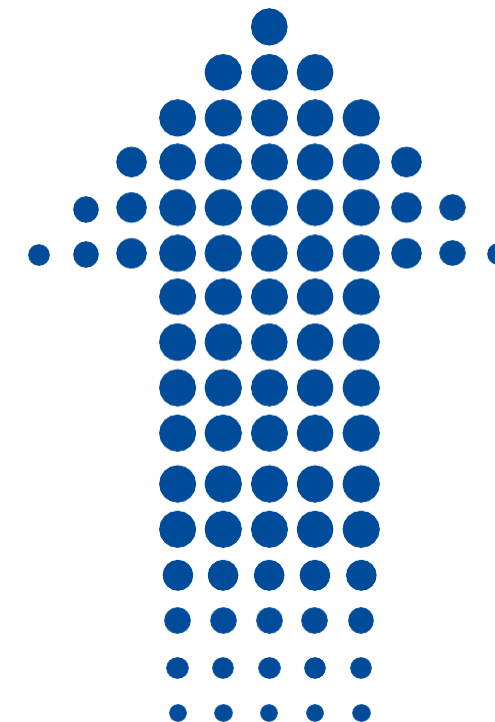
stopa zwrotu spółki (i) =  $[(\text{cena akcji spółki (i) z dnia końcowej obserwacji} - \text{cena akcji spółki (i) z dnia początkowej obserwacji}) / \text{cena akcji spółki (i) z dnia początkowej obserwacji}] * 100\%$

gdzie i=1 lub 2 lub 3 lub 4 spółka z koszyka akcji spółek technologicznych

- ✓ Następnie na podstawie wyliczonych, według powyżej przedstawionej metodologii, stóp zwrotów obliczana jest średnia arytmetyczna stóp zwrotu spółek technologicznych. Średnia arytmetyczna obliczana jest według następującej zasady:

**średnia arytmetyczna = (stopa zwrotu spółki 1+ stopa zwrotu spółki 2+ stopa zwrotu spółki 3+ stopa zwrotu spółki 4)/4**

- ✓ Jeżeli obliczona średnia arytmetyczna wyniesie:
  - powyżej 0% – Posiadacz lokaty strukturyzowanej otrzyma odsetki za okres inwestycji, w wysokości odpowiadającej iloczynowi 50% ww. średniej arytmetycznej (ale nie więcej niż 27,99% w skali 24 miesięcy) i kwoty lokaty, pomniejszone o podatek od zysków kapitałowych
  - 0% lub poniżej – Posiadacz lokaty strukturyzowanej nie otrzyma odsetek za okres inwestycji.



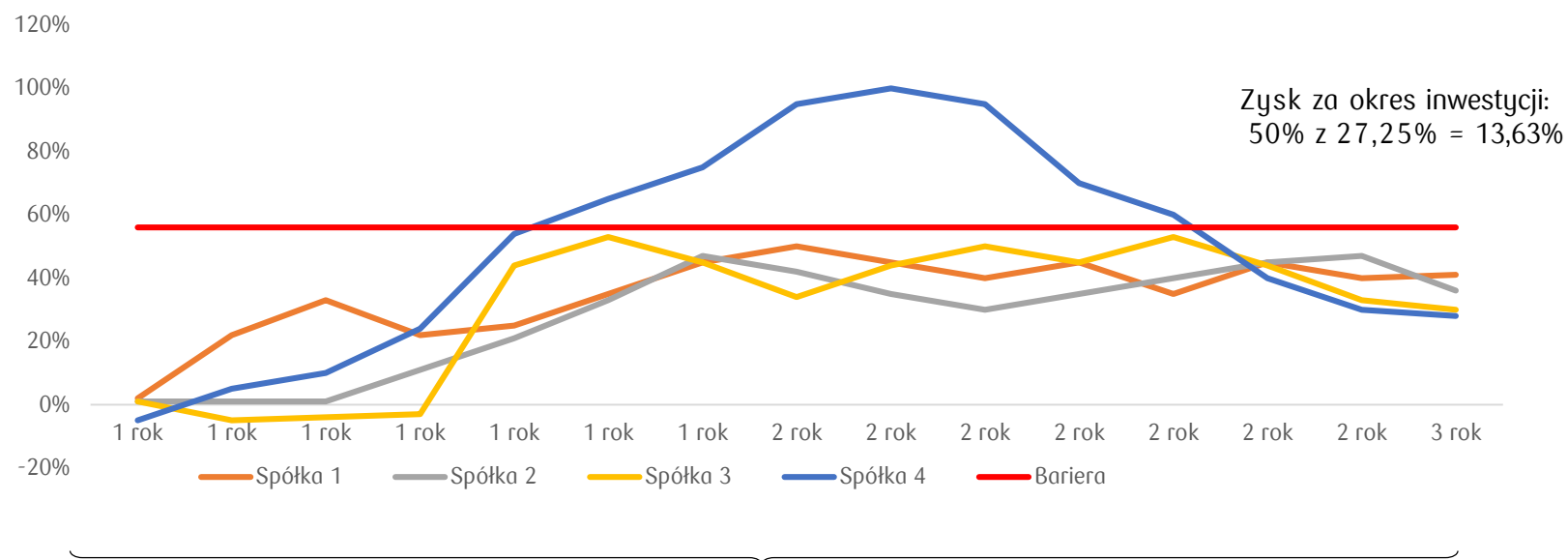


## Przykład – scenariusz optymistyczny



Bank Polski

Stopa zwrotu z koszyka akcji spółek technologicznych z uwzględnieniem bariery 56% i partycypacji 50% wyniosła 13,63% (jedna spółka przekroczyła barierę wzrostu 56% w trakcie od dnia początkowej obserwacji do dnia końcowej obserwacji, co skutkuje tym, że do średniej stopy zwrotu z koszyka jest brana ze stopa zwrotu 2%, stąd stopa zwrotu z koszyka to 27,25%. Partycypacja wynosi 50%, stąd stopa zwrotu finalnie dla Klienta wynosi 50% z 27,25%, czyli 13,63% za okres inwestycji. Wypłata kapitału i należnych odsetek nastąpi po zakończeniu okresu umownego zgodnie z okresem trwania produktu.



Obserwacja początkowa:  
24 października 2023 r.

24 miesięczny okres  
inwestycji

Obserwacja końcowa:  
17 października 2025 r.

Przedstawione scenariusze nie stanowią gwarancji przyszłych wyników.

Odsetki zostaną pomniejszone o podatek od zysków kapitałowych.

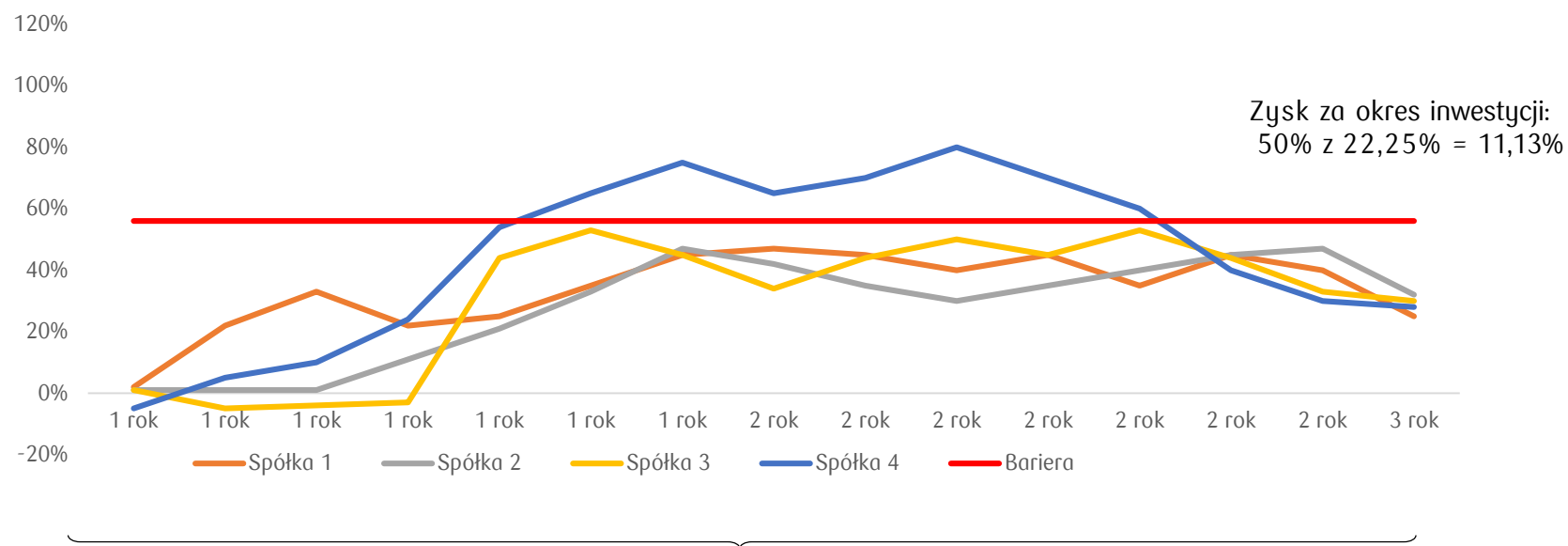
Bankowość  
Osobista

## Przykład – scenariusz neutralny



Bank Polski

Stopa zwrotu z koszyka akcji spółek technologicznych z uwzględnieniem bariery 56% i partycypacji 50% wyniosła 11,13% (jedna spółka przekroczyła barierę wzrostu 56% w trakcie od dnia początkowej obserwacji do dnia końcowej obserwacji, co skutkuje tym, że do średniej stopy zwrotu z koszyka jest brana ze stopa zwrotu 2%, stąd stopa zwrotu z koszyka to 22,25%. Partycypacja wynosi 50%, stąd stopa zwrotu finalnie dla Klienta wynosi 50% z 22,25%, czyli 11,13% za okres inwestycji. Wypłata kapitału i należnych odsetek nastąpi po zakończeniu okresu umownego zgodnie z okresem trwania produktu.



Obserwacja początkowa:  
24 październik 2023 r.

24 miesięczny okres  
inwestycji

Obserwacja końcowa:  
17 października 2025 r.

**Przedstawione scenariusze nie stanowią gwarancji przyszłych wyników.**

Odsetki zostaną pomniejszone o podatek od zysków kapitałowych.

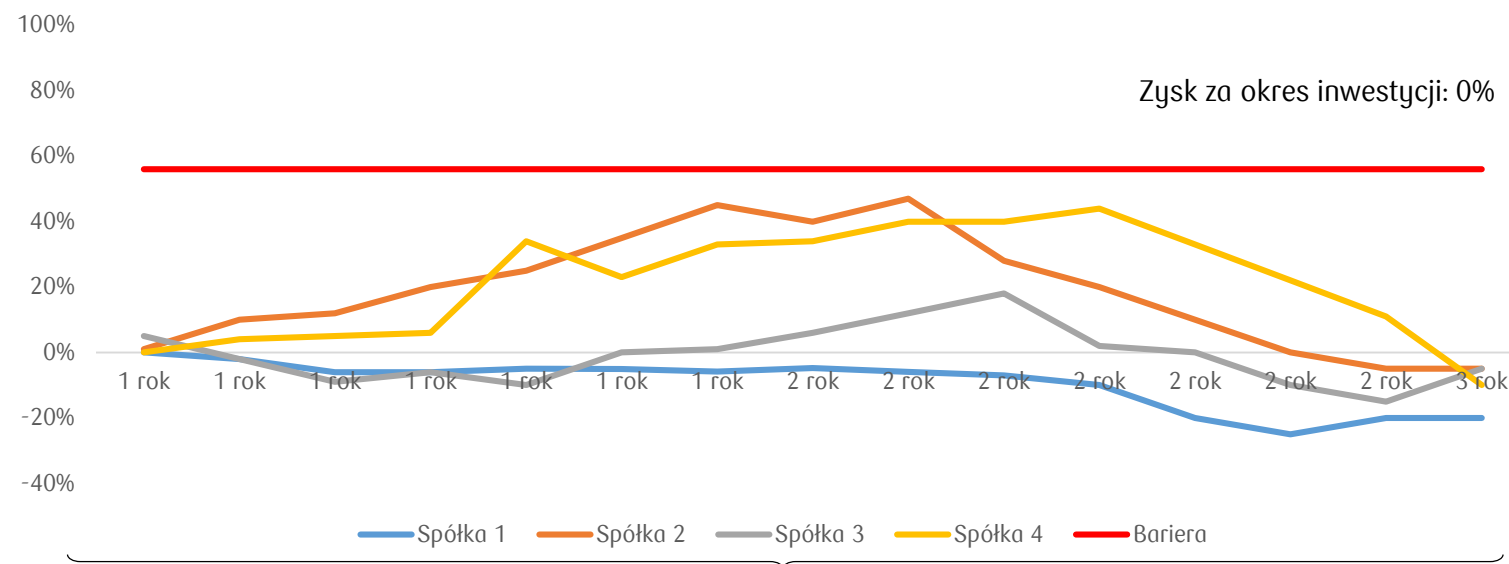
Bankowość  
Osobista

## Przykład – scenariusz pesymistyczny



Bank Polski

Stopa zwrotu z koszyka akcji spółek technologicznych z uwzględnieniem bariery 56% i partycypacji 50% wyniosła 0%. Żadna spółka nie przekroczyła bariery i wszystkie spółki odnotowały ujemną stopę zwrotu, co daje finalnie stopę zwrotu z koszyka minus 10%. Natomiast w związku z tym, że na koniec okresu inwestycji lokaty strukturyzowanej obowiązuje gwarancja wpłaconego kapitału stopa zwrotu dla Klienta wynosi 0% za okres inwestycji. Wypłata kapitału i należnych odsetek nastąpi po zakończeniu okresu umownego zgodnie z okresem trwania produktu.



Obserwacja początkowa:  
24 października 2023 r.

24 miesięczny okres  
inwestycji

Obserwacja końcowa:  
17 października 2025 r.

Przedstawione scenariusze nie stanowią gwarancji przyszłych wyników.

Odsetki zostaną pomniejszone o podatek od zysków kapitałowych.

Bankowość  
Osobista

## Podsumowanie scenariuszy

Założenie: kapitał zainwestowany 30 000 zł i 50 000 zł



Bank Polski

Scenariusze	Stopa zwrotu z koszyka spółek technologicznych od dnia początkowej obserwacji do dnia końcowej obserwacji	Czy bariera +56% została przekroczona i dla ilu spółek?	Stopa zwrotu dla Klienta za okres inwestycji z uwzględnieniem partycypacji (partycypacja 50%)	Przykładowy zwrot z zainwestowanego kapitału 30 000 zł <sup>2</sup>	Przykładowy zwrot z zainwestowanego kapitału 50 000 zł <sup>2</sup>
Optymistyczny	+27,25%	Tak (1)	13,63%	34 089	56 815
Neutralny	22,25%	Tak (1)	11,13%	33 339	55 565
Pesymistyczny	-10%	Nie	0,00%	30 000	50 000



<sup>2</sup>Bez uwzględnienia podatku od zysków kapitałowych (w tym podatku od odsetek za okres subskrypcji).

Przedstawione scenariusze nie stanowią gwarancji przyszłych wyników.

# Ryzyka związane z inwestowaniem w lokatę strukturyzowaną opartą na koszyku akcji spółek technologicznych

Inwestycja w lokatę strukturyzowaną obarczona jest różnymi rodzajami ryzyka, w szczególności takimi jak:



Bank Polski



**Ryzyko rynkowe** – ryzyko utraty wartości części aktywów lub niezyskania oczekiwanego wyniku finansowego z inwestycji w rezultacie zmiany parametrów rynkowych (cen na rynku), w tym wypadku koszyka akcji spółek technologicznych będących instrumentem bazowym.



**Ryzyko zmiany regulacji prawnych lub podatkowych** – ryzyko zmiany regulacji prawnych dotyczące emitentów, inwestorów lub innych uczestników rynku, oraz ryzyko zmiany przepisów prawa podatkowego polegające na zmianie stawek podatkowych, metody opodatkowania dochodu - zmiany tego rodzaju skutkować mogą wyższymi obciążeniami podatkowymi uczestników rynku.



**Ryzyko utraty części kapitału w przypadku przedterminowego wycofania środków z lokaty strukturyzowanej** – ryzyko utraty potencjalnych odsetek i części zainwestowanych środków z powodu potrącenia opłaty likwidacyjnej w przypadku przedterminowego wycofania środków z lokaty strukturyzowanej

## Ogólny wskaźnik ryzyka:

Nadaliśmy temu produktowi wskaźnik ryzyka równy 2 (w 7 stopniowej skali) oznaczający drugi najniższy poziom ryzyka, ponieważ tylko w przypadku wycofania środków z lokaty przed terminem, na który została zawarta, Klient poniesie opłatę likwidacyjną.

Ogólny wskaźnik ryzyka pozwala na porównanie poziomu ryzyka tego produktu z innymi produktami. Pokazuje, jakie jest prawdopodobieństwo tego, że produkt przyniesie straty wynikające ze zmian na rynkach albo z tego, że nie będzie możliwości wypłaty wpłaconych na produkt środków pieniężnych.

PKO Bank Polski SA objął produkty strukturyzowane zasadami wynikającymi z pakietu regulacyjnego MiFID/PRIIP w zakresie informowania i oceny odpowiedniości produktu oferowanego Klientowi skutkującymi koniecznością przeprowadzenia klasyfikacji Klienta i testu odpowiedniości, a także poinformowania Klienta o ryzykach związanych z tym produktem. Więcej informacji znajduje się w Broszurze informacyjnej o wymogach MiFID dostępnej na: <http://www.pkobp.pl/grupa-pko-banku-polskiego/pko-bank-polski/mifid/>

# Raporty i informacje dotyczące inwestycji w produkty strukturyzowane



Bank Polski

Na stronie internetowej PKO Banku Polskiego pod adresem: [https://www.pkobp.pl/klienci-indywidualni/inwestycje/raporty-i-produkty-strukturyzowane-w-obsludze/raporty-z-inwestycji-w-produkty-strukturyzowane/zamieszczane-sa-raporty<sup>3</sup>](https://www.pkobp.pl/klienci-indywidualni/inwestycje/raporty-i-produkty-strukturyzowane-w-obsludze/raporty-z-inwestycji-w-produkty-strukturyzowane/zamieszczane-sa-raporty3) zamieszczone są raporty<sup>3</sup> przygotowane dla Klientów Banku.

W raportach znajdują się podstawowe cechy lokaty strukturyzowanej, zasady na jakich prowadzone są lokaty oraz wykres obrazujący zachowanie produktu od startu wraz z wyszczególnieniem ewentualnego zysku.

Po zakończeniu okresu subskrypcji lokaty strukturyzowanej, realizowana jest wysyłka korespondencji, w której Klienci otrzymują:

1) **Informację o kosztach lokaty strukturyzowanej** - w których znajdują się poniższe informacje:

- Nazwa lokaty strukturyzowanej,
- Data wpłaty środków na lokatę strukturyzowaną,
- Wartość wpłaty na lokatę strukturyzowaną w zł,
- Marża Banku w zł<sup>4</sup>,
- Marża Banku w %<sup>5</sup>.

2) **Informację o aktywach zgromadzonych** na rachunkach lokat strukturyzowanych:

- Nazwa lokaty strukturyzowanej,
- Numer rachunku lokaty strukturyzowanej,
- Wartość wpłaty (zł),
- Wartość likwidacyjna (zł).

<sup>3</sup> Źródło: opracowanie własne

<sup>4</sup> Jest to marża Banku na strukturze opcyjnej wbudowanej w lokatę strukturyzowaną lub inaczej przychód Banku z tytułu oferowania lokaty strukturyzowanej.

<sup>5</sup> Wartość obliczona poprzez podzielenie wartości „Marża Banku (w zł)” przez „Wartość wpłaty na lokatę strukturyzowaną”.



## Zastrzeżenia prawne



Bank Polski

Niniejszy materiał ma charakter wyłącznie informacyjny. Bank dołożył starań, aby zamieszczone w nim informacje były rzetelne i oparte na wiarygodnych źródłach. Niniejszy materiał nie stanowi oferty w rozumieniu Kodeksu cywilnego. Informacje zawarte w niniejszym materiale nie mogą być traktowane jako propozycja nabycia jakichkolwiek instrumentów finansowych, rekomendacja inwestycyjna, usługa doradztwa inwestycyjnego, podatkowego lub jako forma świadczenia pomocy prawnej.

Zawieranie transakcji, których przedmiotem są lokaty strukturyzowane, może się wiązać z konsekwencjami podatkowymi.

W celu uzyskania szczegółowych informacji w zakresie opodatkowania dochodów z inwestycji w lokaty strukturyzowane, Klient powinien zasięgnąć porady profesjonalnego doradcy podatkowego, radcy prawnego lub innej osoby, uprawnionej do udzielania porad w przedmiotowym zakresie.

Niezależnie od informacji przekazanych przez Bank, przed zawarciem każdej transakcji Klient powinien dokonać całościowej oceny jej ryzyka, potencjalnych korzyści i ewentualnych strat, warunków

i skutków prawnych, księgowych i podatkowych transakcji, wpływu czynników rynkowych na wartość inwestycji i wynik transakcji oraz w sposób niezależny ocenić, czy jest w stanie sam lub po konsultacjach ze swoimi doradcami podjąć ryzyko związane z daną transakcją. Instrumenty finansowe oraz transakcje, których są przedmiotem mogą być nieodpowiednie do indywidualnej sytuacji niektórych Klientów. Przed zawarciem transakcji Klient powinien podjąć kroki w celu pełnego zrozumienia warunków transakcji i dokonania niezależnej oceny jej skutków i odpowiedniości w świetle jego własnych celów i uwarunkowań rynkowych, a w szczególności możliwego ryzyka i korzyści wynikających z jej zawarcia. Ostateczna decyzja o zawarciu transakcji, okresu inwestycji i wielkości zaangażowanych środków każdorazowo należy wyłącznie do Klienta.

Prezentowane symulacje przyszłych wyników nie stanowią gwarancji osiągnięcia w przyszłości podobnych wyników z inwestycji. Mechanizm symulacji nie odnosi się do wyników z przeszłości. Warianty przebiegu inwestycji mają charakter wyłącznie przykładowy i nie odnoszą się do indywidualnej sytuacji Klienta.

Dodatkowe informacje dotyczące lokaty strukturyzowanej zawarte są w Dokumencie zawierającym kluczowe informacje dotyczące 24 miesięcznej lokaty strukturyzowanej opartej na koszyku akcji spółek technologicznych (KID) który jest dostępny w oddziałach PKO Banku Polskiego i na stronie [www.ipko.pl](http://www.ipko.pl)

(w zakładce: Oszczędności).

## Kontakt z Bankiem

### Infolinia:

- 800 302 302 brak opłat dla numerów krajowych na terenie kraju; w pozostałych przypadkach opłata zgodna z taryfą operatora.
- +48 81 535 60 60 opłata zgodna z taryfą operatora

Powszechna Kasa Oszczędności Bank Polski Spółka Akcyjna, 02-515  
Warszawa, ul. Puławska 15, Sąd Rejonowy dla m. st. Warszawy w Warszawie,  
XIII Wydział Gospodarczy Krajowego Rejestru Sądowego numer KRS  
0000026438,  
NIP: 525-000-77-38, REGON: 016298263;  
kapitał zakładowy (kapitał wpłacony) 1 250 000 000 zł.

