

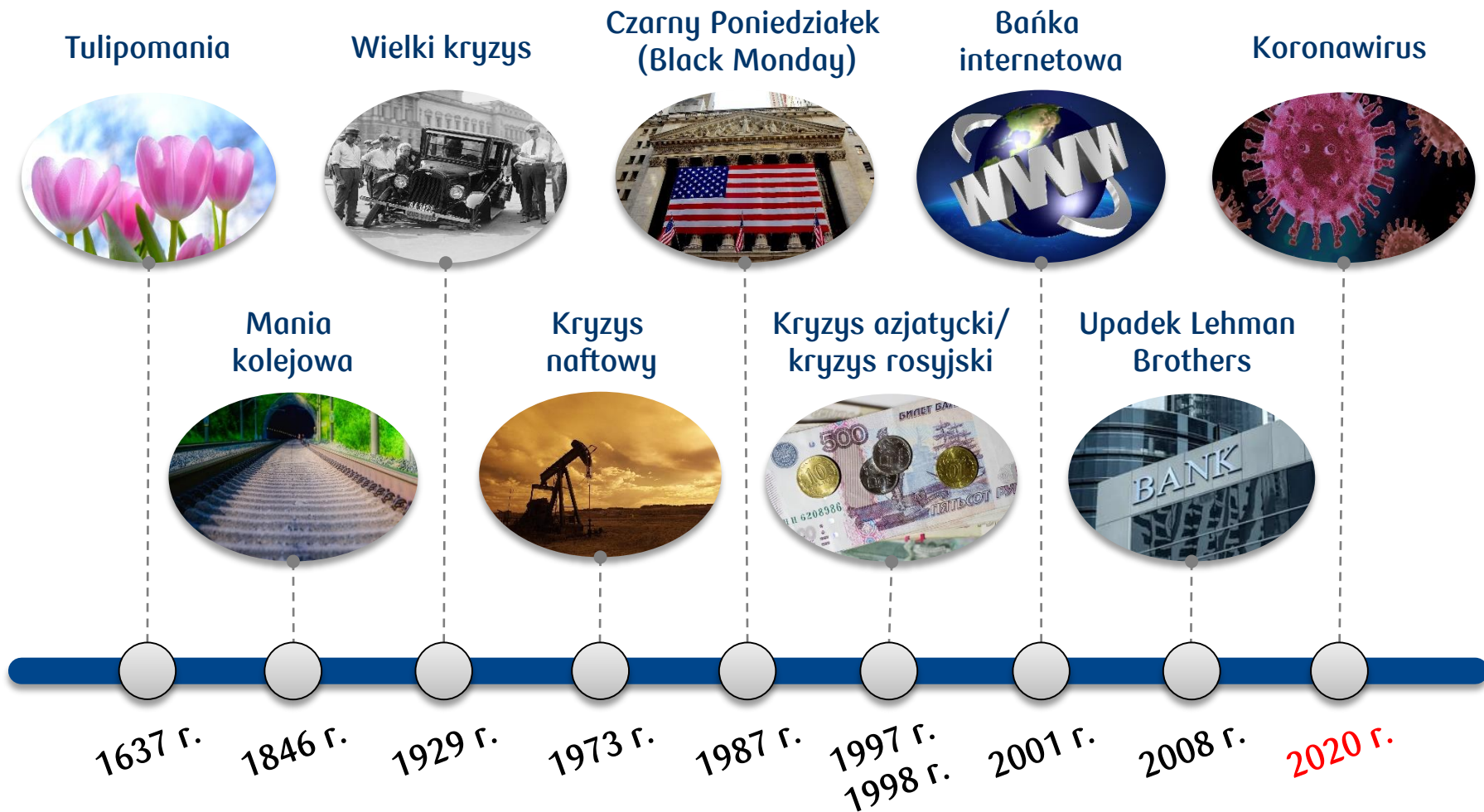


Bank Polski

# „A imię jego będzie – COVID 19”, czyli rzecz o inwestowaniu w czasach zarazy...

Warszawa, marzec 2020 r.

# Kryzysy i załamania giełdowe są nieodłącznym elementem towarzyszącym rozwojowi rynku kapitałowego na przestrzeni wieków





# Fala negatywnych emocji ponownie zalała rynek. Podobne zjawisko obserwowaliśmy 12 lat temu



Bank Polski



Źródło: Bloomberg

— Indeks WIG

Źródło grafik: press.pl

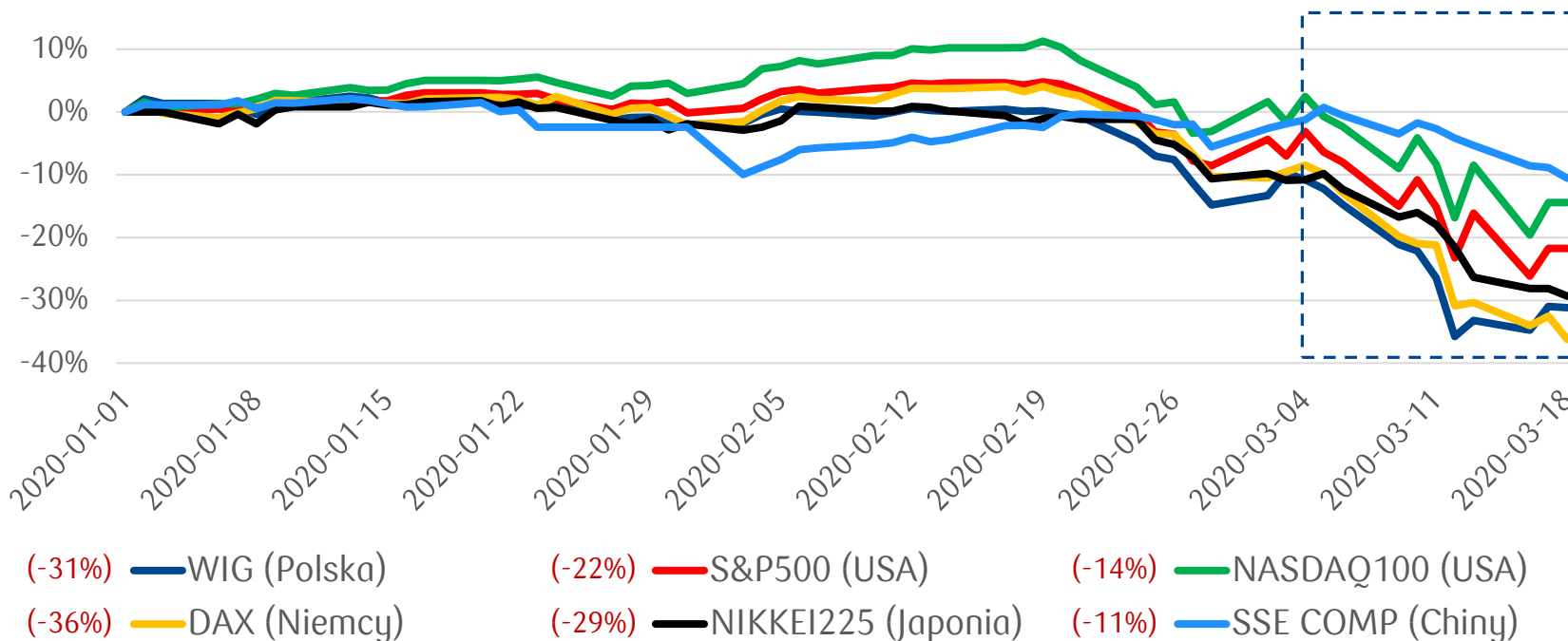
Najwięcej negatywnych informacji w mediach pojawia się „na dołku”,  
gdy jest okazja do kupowania



# Masowa wyprzedaż na rynkach akcji wywołana strachem o skutki ekonomiczne pandemii spowodowała przeceny spółek do poziomów niewidzianych od lat



Bank Polski

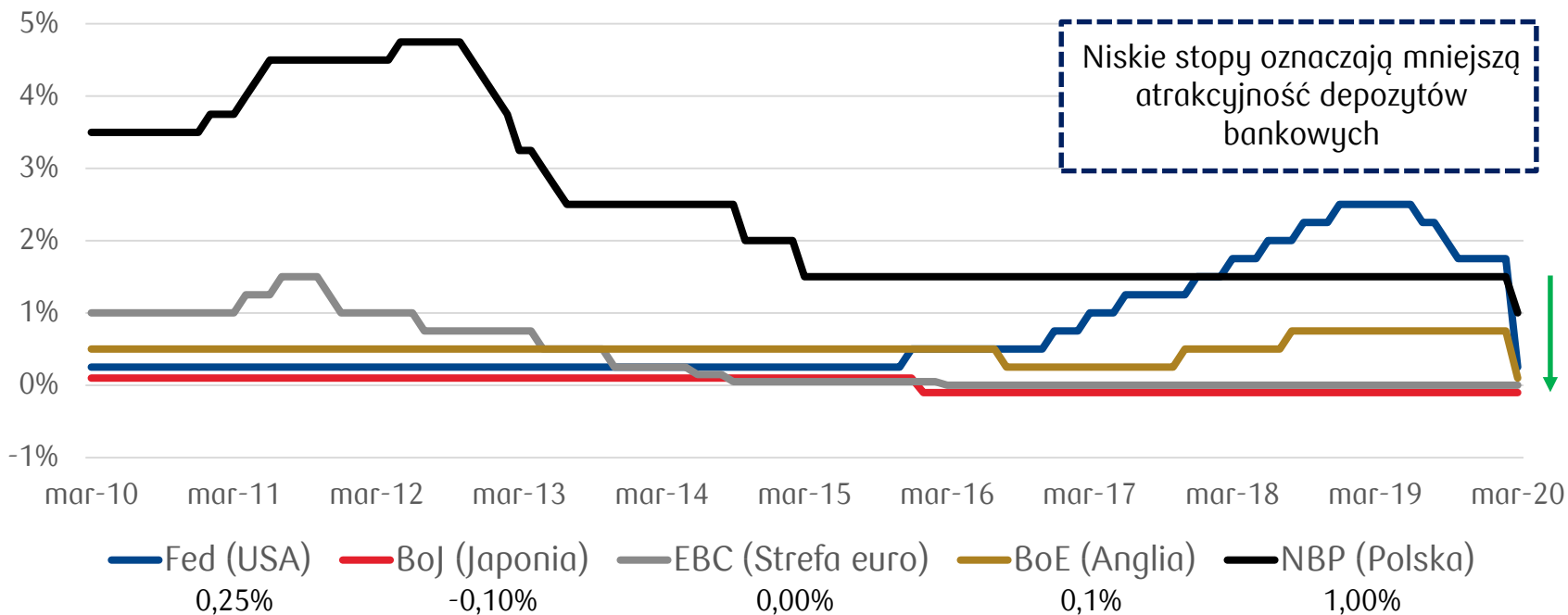


- Najmocniej tracą rynki w Europie, która jest obecnie ogniskiem koronawirusa
- Wysoka zmienność to element charakterystyczny dla tej fazy rynku, inwestorzy są targani skrajnymi emocjami

# Skoordynowana akcja banków centralnych i rządów w celu silnego wsparcia gospodarki – historycznie najniższe stopy procentowe w Polsce (1%) !!!



Bank Polski



Dodatkowo kraje europejskie zapowiedziały pakiety stymulujące gospodarkę:



Polska:  
212 mld PLN  
(ok. 47 mln EUR)



Niemcy:  
550 mld EUR



Wielka Brytania:  
380 mld EUR



Francja:  
300 mld EUR

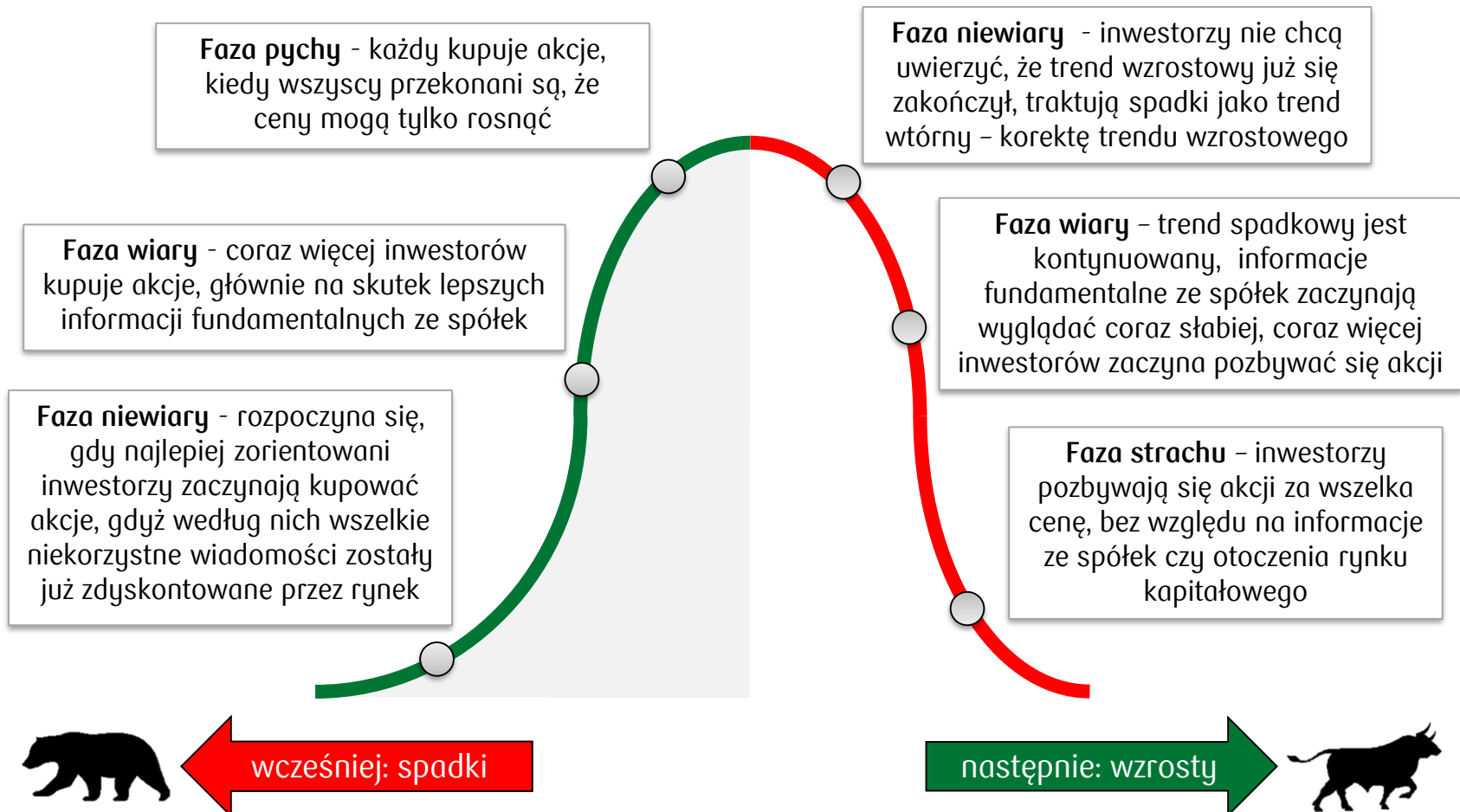


Hiszpania:  
200 mld EUR

# Zgodnie z teorią Dowa rynkami rządzą emocje. Czy nie jesteśmy w fazie strachu?



Bank Polski



## Jaki przebieg miały poprzednie kryzysy? Jaki był ich zasięg i ile trwał?



Bank Polski

Wszystkie kryzysy rozpoczynają się w sposób trudny do przewidzenia jednak ich przebieg wykazuje wiele podobieństw:

- Kryzys rosyjski (1998 r.) - spadek sięgający 40%, po czym w całym 1999 r. wzrost o 24%.
- Kryzys dot-com (2001 r.) - spadek sięgający 26%, po czym w całym 2003 r. wzrost o 45%.
- Kryzys Lehman Brothers (2008 r.) - spadek sięgający 50%, po czym w całym 2009 r. wzrost o 48%.





# Przez 28 lat historii polskiej giełdy - tylko 8 lat indeks WIG tracił na wartości względem poprzedniego roku

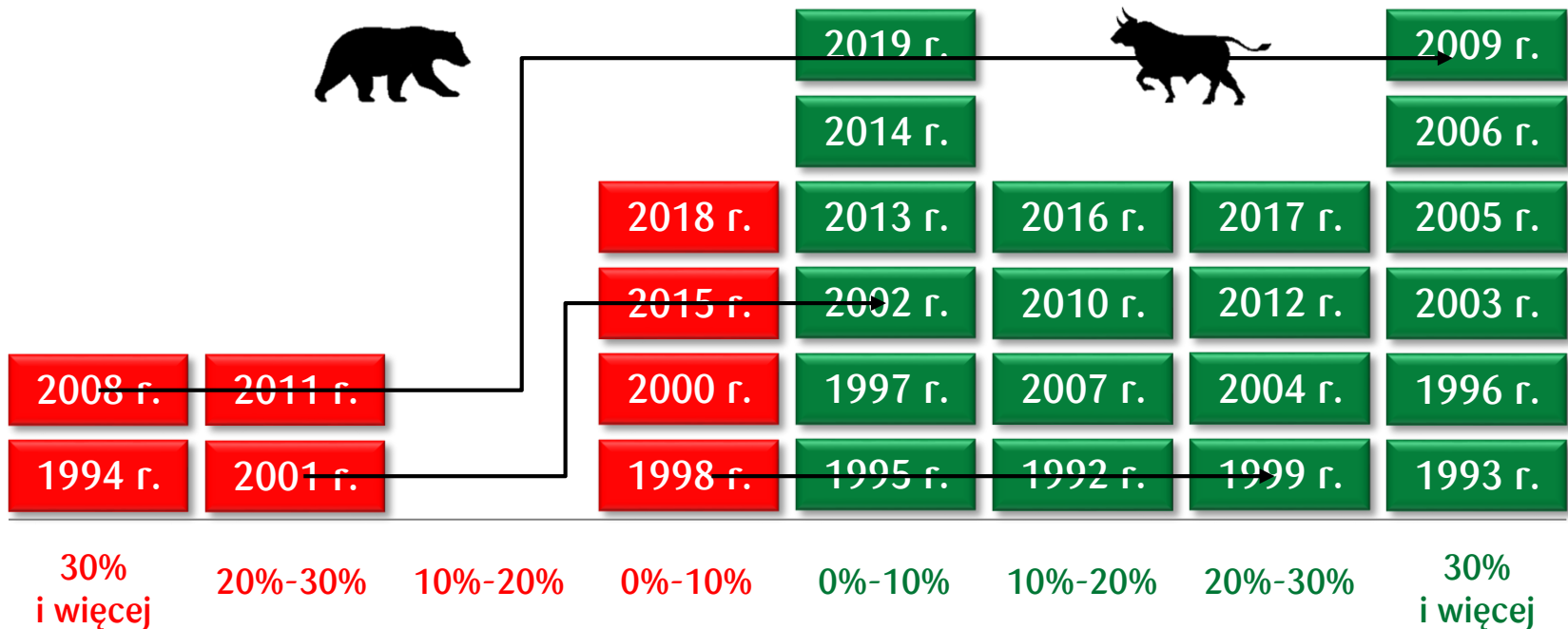


Bank Polski

Największe bessy były początkiem dla największych hoss - im większe spadki, tym większe późniejsze odbicie

↓ Lata spadku indeksu WIG

↑ Lata wzrostu indeksu WIG

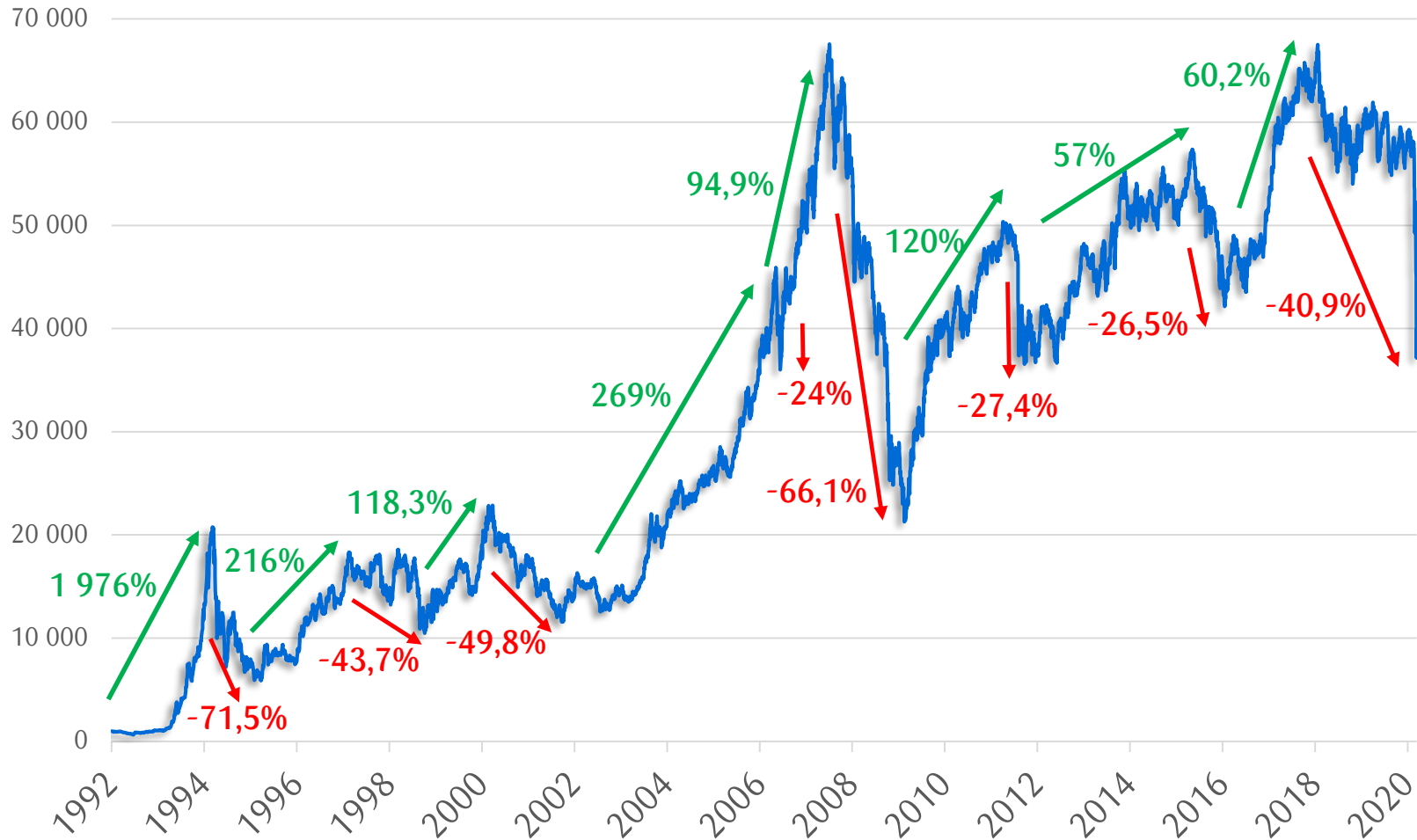


Źródło: Bloomberg

# „A po nocy przychodzi dzień” - bessy mogą być dobrym momentem do zakupu akcji dla inwestorów o mocnych nerwach



Bank Polski



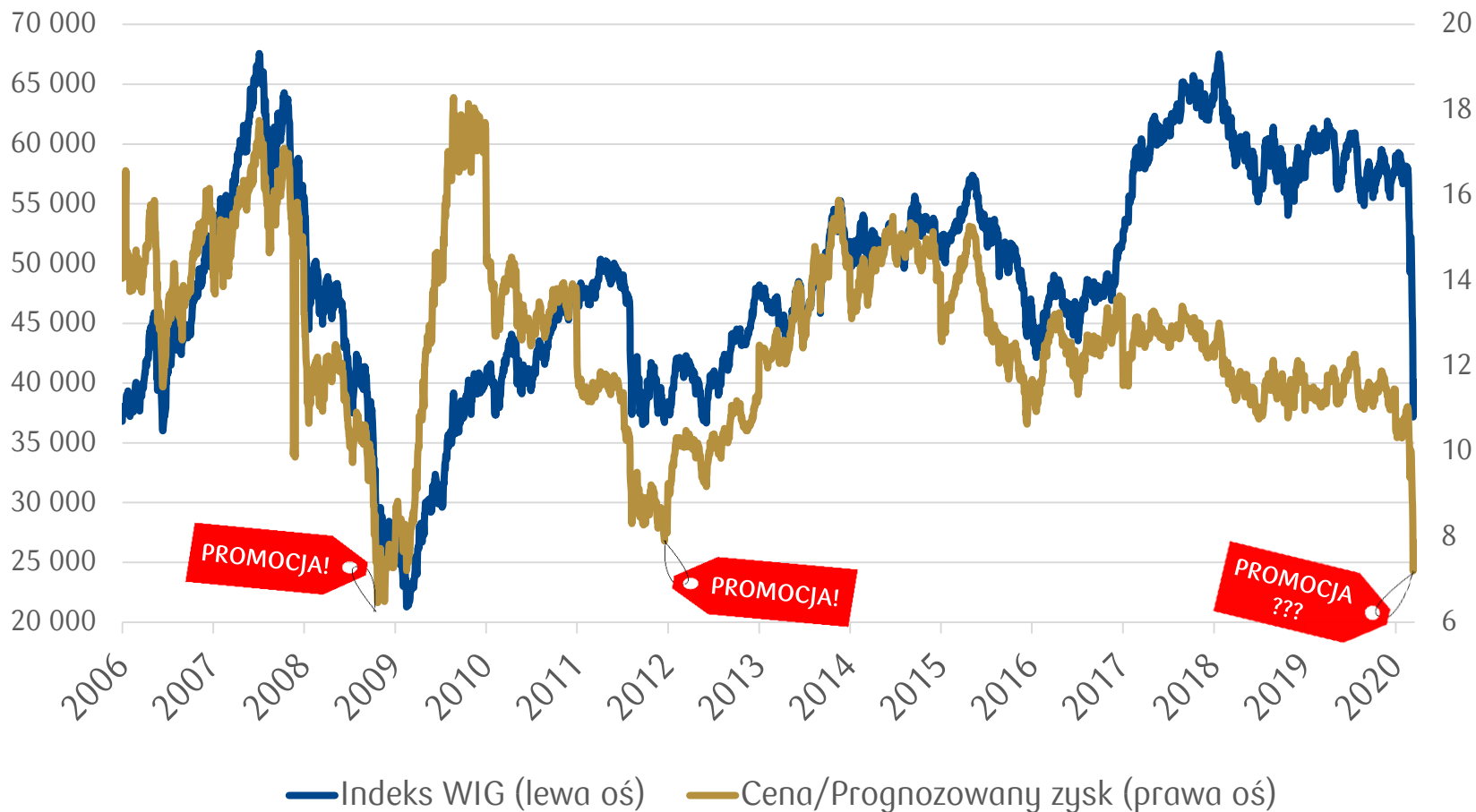
Źródło: Bloomberg

Indeks WIG

# Wyprzedaż akcji – czemu nie? Sezonowe promocje mogą okazać się dobrym momentem do zakupów



Bank Polski



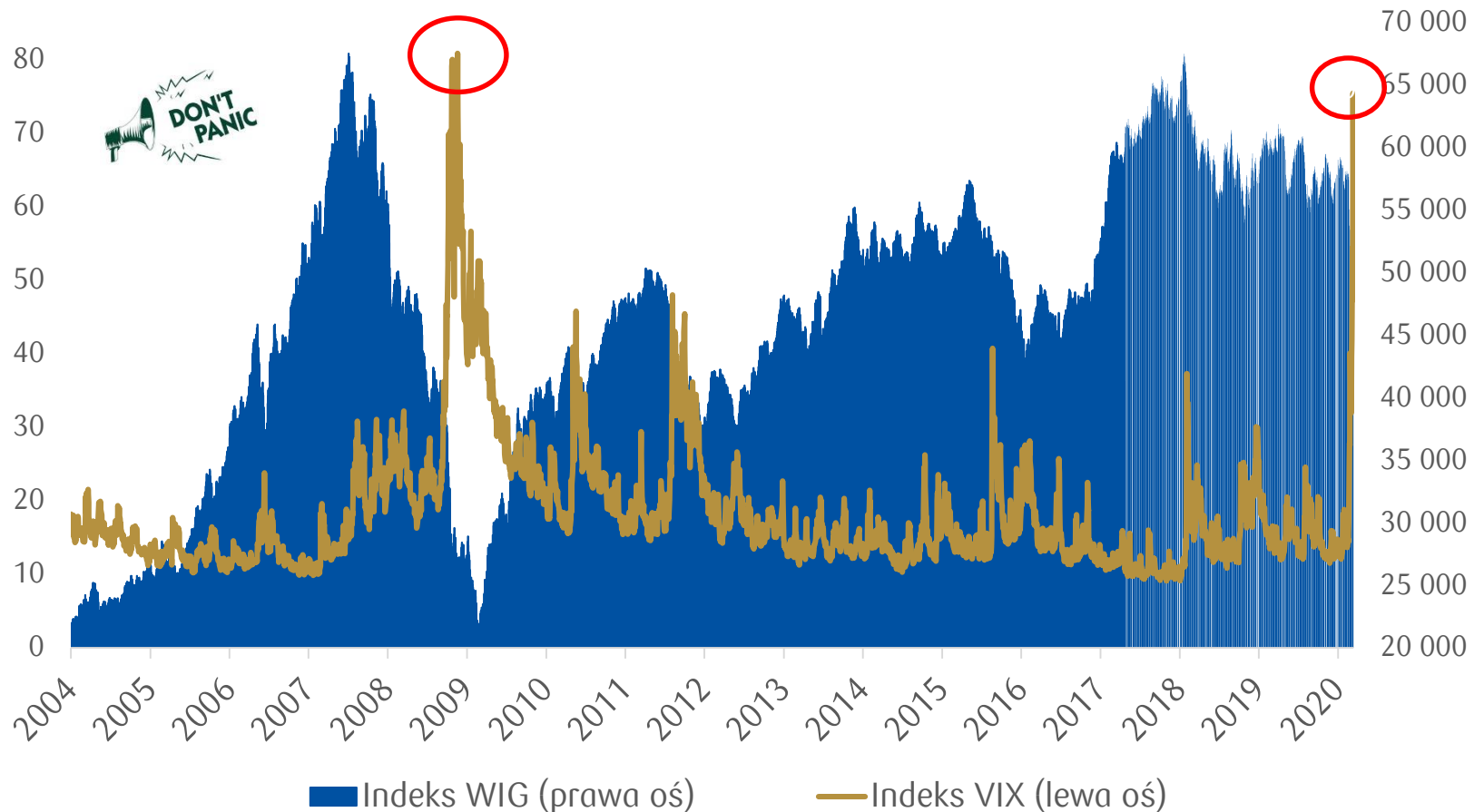
Źródło: Bloomberg

Rynkami rządzą emocje – jesteśmy obecnie w fazie strachu podobnego do 2008 roku. "Bądź chciwy, gdy inni się boją, bój się gdy inni są chciwi" – Warren Buffett



Bank Polski

Strach sparaliżował rynki – indeks VIX osiągnął poziomy z przełomu 2008/2009.



Źródło: Bloomberg

Inwestowanie to maraton, a nie sprint - rozkładając mądrze siły dobiegniesz do mety bez względu na kryzysy, które pojawią się po drodze



Bank Polski



**Pamiętaj:**

### Rozłóż zakupy w czasie!



Inwestuj regularnie – to najprostszy i najskuteczniejszy sposób, aby ograniczyć ryzyko.

### Dopasuj inwestycje do akceptowanego poziomu ryzyka!



Twój profil – podpowie ankieta MiFID, dlatego warto sumiennie ją wypełnić.

### Bądź cierpliwy!



Nie oczekuj, że kupisz idealnie na „rynkowym dołku” i zaczniesz od razu zarabiać - licz się z tym, że przyjdzie Ci na to poczekać kilka lat.

## Zastrzeżenia prawne



Bank Polski

Niniejszy materiał („Materiał”) ma charakter wyłącznie informacyjny oraz nie stanowi oferty w rozumieniu ustawy - Kodeks cywilny, ani rekomendacji do zawarcia transakcji kupna, sprzedaży lub innego rodzaju przeniesienia któregośkolwiek instrumentu finansowego. Bank dołożył wszelkich racjonalnych i niezbędnych starań, aby informacje zamieszczone w Materiale były rzetelne oraz oparte na wiarygodnych źródłach.

Informacje zawarte w Materiale nie mogą być traktowane jako propozycja nabycia którychkolwiek instrumentów finansowych, usługa doradztwa inwestycyjnego lub podatkowego ani jako forma świadczenia pomocy prawnej. Prognozy oraz dane zawarte w Materiale nie stanowią zapewnienia uzyskania określonych wyników jakichkolwiek transakcji finansowych ani przyszłych cen którychkolwiek instrumentów finansowych.

Materiał nie stanowi badania inwestycyjnego ani publikacji handlowej w rozumieniu Rozporządzenia Delegowanego Komisji (UE) 2017/565 z dnia 25 kwietnia 2016 r. uzupełniającego dyrektywę Parlamentu Europejskiego i Rady 2014/65/UE w odniesieniu do wymogów organizacyjnych i warunków prowadzenia działalności przez firmy inwestycyjne oraz pojęć zdefiniowanych na potrzeby tej dyrektywy.

Bank i jego spółki (podmioty) zależne oraz pracownicy tych podmiotów mogą być zainteresowani zawarciem lub być stroną transakcji finansowych, w tym zawartych na instrumentach finansowych, których wynik jest uzależniony od czynników (danych i informacji) wymienionych w Materiałach.

Powszechna Kasa Oszczędności Bank Polski Spółka Akcyjna z siedzibą w Warszawie, ul. Puławska 15, 02-515 Warszawa, wpisana do rejestru przedsiębiorców prowadzonego przez Sąd Rejonowy dla m. st. Warszawy, XIII Wydział Gospodarczy Krajowego Rejestru Sądowego numer KRS 0000026438, NIP: 525-000-77-38, REGON: 016298263; kapitał zakładowy (kapitał wpłacony) 1 250 000 000 zł.