



Bank Polski

# 24 miesięczna lokata strukturyzowana z wbudowanym instrumentem pochodnym opartym na koszyku akcji spółek z USA produkujących sprzęt medyczny

Departament Rozwoju Produktów Inwestycyjnych

lipiec, 2026

Ten materiał jest informacją reklamową.

# Czym jest lokata strukturyzowana?

## Podstawowe cechy lokat strukturyzowanych

- Lokata strukturyzowana jest to przyjmowany przez bank depozyt o oznaczonym terminie zapadalności, w którym wpłacony kapitał jest w całości zwracany, a wypłata odsetek lub świadczeń dodatkowych oraz ich wysokość są uzależnione od uprzednio określonych warunków, obejmujących takie czynniki jak:
  - a) indeks lub połączenie indeksów, z wyłączeniem lokat o zmiennym oprocentowaniu, których stopa zwrotu jest bezpośrednio powiązana z indeksem stopy procentowej takiej jak Euribor lub Libor,
  - b) instrument finansowy lub połączenie instrumentów finansowych,
  - c) towar lub połączenie towarów lub inne aktywa lub ich połączenie,
  - d) kurs walutowy lub połączenie kursów walutowych.<sup>1</sup>
- Gwarancja zwrotu wpłaconych pieniędzy po upływie okresu umownego (inwestycji) oznacza, że bank zapewnia klientowi otwierającemu lokatę, zwrot wpłaconych pieniędzy. Niezależnie od wyniku inwestycji, na koniec okresu umownego (inwestycji) posiadacz produktu otrzyma wpłaconą kwotę. Jeśli klient zlikwiduje lokatę w okresie umownym (inwestycji) – pobierzemy opłatę likwidacyjną.
- Środki wpłacone przez klienta objęte są ustawowym systemem gwarantowania depozytów Bankowego Funduszu Gwarancyjnego, który zapewnia wypłatę wskazanej kwoty w razie niewypłacalności Banku lub przymusowej restrukturyzacji.<sup>2</sup>
- Łączna kwota depozytów, która nie przekracza równowartości w złotych 100 000 euro jest gwarantowana w całości (w 100%).

Podstawa prawna:

<sup>1</sup> Ustawa Prawo Bankowe (art. 4. ust. 1 pkt 41)

<sup>2</sup> Ustawa o Bankowym Funduszu Gwarancyjnym, systemie gwarantowania depozytów oraz przymusowej restrukturyzacji

# Podstawowe informacje o produkcie

Okres subskrypcji: od 6 lipca 2026 r. do 23 lipca 2026 r.

Okres umowy (inwestycji): od 24 lipca 2026 r. do 23 lipca 2028 r.

Data wypłaty pieniędzy: 24 lipca 2028 r.



Maksymalny zysk to: 39,99%\* w skali 24 miesięcy (czyli 18,32% w skali roku). Zysk uwzględnia marżę banku, ale nie uwzględnia zryczałtowanego podatku dochodowego od osób fizycznych (podatku od zysków kapitałowych). Wartość ewentualnego zysku za okres umowy (inwestycji) zależy od zmiany wartości koszyka akcji spółek z USA produkujących sprzęt medyczny



100% gwarancja kapitału w dniu zapadalności lokaty strukturyzowanej



Dzień początkowej obserwacji:  
• 24.07.2026 r.  
Dzień końcowej obserwacji:  
• 14.07.2028 r.



Oprocentowanie w okresie subskrypcji:

- 1,5% w skali roku, oprocentowanie stałe



Opłaty likwidacyjne:

- 2% kwoty lokaty strukturyzowanej zlikwidowanej od 24.07.2026 r. do 23.07.2027 r.
- 1% kwoty lokaty strukturyzowanej zlikwidowanej od 24.07.2027 r. do 23.07.2028 r.



marża banku: 3,89% – koszt wliczony w warunki lokaty strukturyzowanej. Nie znamy dokładnej wartości tego kosztu w momencie otwarcia lokaty strukturyzowanej, podajemy szacunkową wartość. (Marża wynika z zasad rozliczania produktu w banku. Jest wliczona w warunki produktu. Oznacza to, że przy wypłacie kapitału i odsetek z lokaty strukturyzowanej nie odejmiemy jej od tej wypłaty). Dokładną wartość marży poznamy 24.07.2026 r.

# Podstawowe informacje o produkcie

## Możliwość utraty pieniędzy zgromadzonych na lokacie strukturyzowanej:

- Warunki produktu gwarantują, że klient otrzyma 100% wpłaconych pieniędzy kiedy skończy się okres umowny (inwestycji).
- Dokonanie likwidacji lokaty strukturyzowanej przed zakończeniem okresu umownego (inwestycji) wiąże się z obowiązkiem poniesienia opłaty likwidacyjnej,
- Inwestowanie w lokatę strukturyzowaną wiąże się z ryzykiem utraty części pieniędzy i wszystkich odsetek za okres umowny (inwestycji), jeśli klient zlikwiduje lokatę przed terminem. W przypadku likwidacji lokaty klient nadal otrzymuje odsetki za okres subskrypcji. Opis ryzyk, które wiążą się z inwestycją w tę lokatę strukturyzowaną znajdziesz na slajdzie 16 i 17.
- Minimalna kwota lokaty strukturyzowanej to 10 000 zł.
- Zanim klient wpłaci pieniądze, powinien zapoznać się z Dyspozycją i potwierdzeniem otwarcia lokaty oraz Dokumentem zawierającym kluczowe informacje (KID), który określa szczegółowe warunki prowadzenia lokaty. Zawarliśmy w tych dokumentach m.in. informacje nt. terminów subskrypcji oraz okresu umownego (inwestycji), oprocentowania, wysokości ewentualnych kosztów i sposobu obliczenia odsetek.

## Zasady wypłaty pieniędzy

### W przypadku likwidacji lokaty strukturyzowanej w trakcie okresu subskrypcji wypłacimy:

- pieniądze wpłacone na rachunek lokaty strukturyzowanej,
- odsetki za okres subskrypcji, które zostaną pomniejszone o zryczałtowany podatek dochodowy od osób fizycznych (podatek od zysków kapitałowych).



# 24 miesięczna lokata strukturyzowana z wbudowanym instrumentem pochodnym opartym na koszyku akcji spółek z USA produkujących sprzęt medyczny

## Odbiorcy produktu

24 miesięczna lokata strukturyzowana z wbudowanym instrumentem pochodnym opartym na koszyku akcji spółek z USA produkujących sprzęt medyczny to produkt skierowany do osób, które:

- oczekują potencjalnie większych zysków niż na rachunku lokaty terminowej.
- akceptują ryzyko inwestycyjne i konieczność zapłaty opłaty likwidacyjnej, jeśli zlikwidują lokatę strukturyzowaną w okresie umownym (inwestycji):
  - 2% kwoty lokaty strukturyzowanej zlikwidowanej od 24.07.2026 r. do 23.07.2027 r.
  - 1% kwoty lokaty strukturyzowanej zlikwidowanej od 24.07.2027 r. do 23.07.2028 r.
- określą horyzont inwestycyjny przynajmniej równy okresowi umownemu (inwestycji)
- posiadają niewielkie oszczędności i dochody nieznacznie większe od wydatków lub posiadają oszczędności i dochody znacząco przewyższające ich wydatki
- mają pełną zdolność do czynności prawnych. Nie ukończyli 75 lat. Zgodnie z wynikiem ankiety „Profil inwestora” produkt i usługa są dla nich odpowiednie.
- mają odpowiednią wiedzę i doświadczenie z zakresu produktów rynków finansowych oraz horyzont inwestycyjny min. 2 lata
- wobec, których wypełniliśmy obowiązki związane z pakietem regulacyjnym MiFID/PRIP.

# Instrument bazowy: Koszyk akcji spółek z USA produkujących sprzęt medyczny

**Boston Scientific Corp.:** Opracowuje, produkuje i sprzedaje wyroby medyczne stosowane w różnych dziedzinach medycyny interwencyjnej na całym świecie. Spółka działa w dwóch segmentach: MedSurg oraz Cardiovascular. Oferuje urządzenia do diagnostyki i leczenia schorzeń przewodopokarmowego, urologicznych, neurologicznych oraz chorób serca. Portfolio obejmuje m.in. systemy stentów, urządzenia endoskopowe, implanty, systemy stymulacji rdzenia kręgowego oraz implantowane urządzenia kardiologiczne.

**Danaher Corp.:** Projektuje, produkuje i sprzedaje rozwiązania dla sektora medycznego, badawczego i przemysłowego. Działa w segmentach: Biotechnology, Life Sciences oraz Diagnostics. Firma dostarcza technologie wspierające rozwój i produkcję leków, narzędzia laboratoryjne, rozwiązania analityczne oraz systemy diagnostyczne wykorzystywane w szpitalach i laboratoriach. Produkty oferowane są pod markami takimijak Beckman Coulter, Leica Microsystems czy Cytiva.

**Intuitive Surgical Inc.:** Opracowuje, produkuje i sprzedaje systemy wspierające chirurgię małoinwazyjną. Flagowym produktem firmy jest system chirurgiczny da Vinci, umożliwiający wykonywanie zabiegów robotycznych. Spółka oferuje także system Ion do diagnostyki płuc oraz szeroki zestaw instrumentów, usług serwisowych i rozwiązań cyfrowych wspierających szpitale.

**Thermo Fisher Scientific Inc.:** Dostarcza rozwiązania dla nauk przyrodniczych, aparaturę analityczną, diagnostykę specjalistyczną oraz produkty laboratoryjne. Spółka działa w segmentach: Life Sciences Solutions, Analytical Instruments, Specialty Diagnostics oraz Laboratory Products and Biopharma Services. Firma oferuje m.in. odczynniki, instrumenty badawcze, technologie wykorzystywane w produkcji leków i szczepionek oraz usługi dla przemysłu farmaceutycznego.

**GE HealthCare Technologies Inc.:** Rozwija, produkuje i sprzedaje produkty oraz rozwiązania cyfrowe wykorzystywane w diagnostyce, leczeniu i monitorowaniu pacjentów. Spółka działa w segmentach: Imaging, Advanced Visualization Solutions, Patient Care Solutions oraz Pharmaceutical Diagnostics. Oferuje m.in. systemy obrazowania medycznego (CT, MRI, USG), rozwiązania monitorowania pacjentów oraz środki kontrastowe i radiofarmaceutyki.

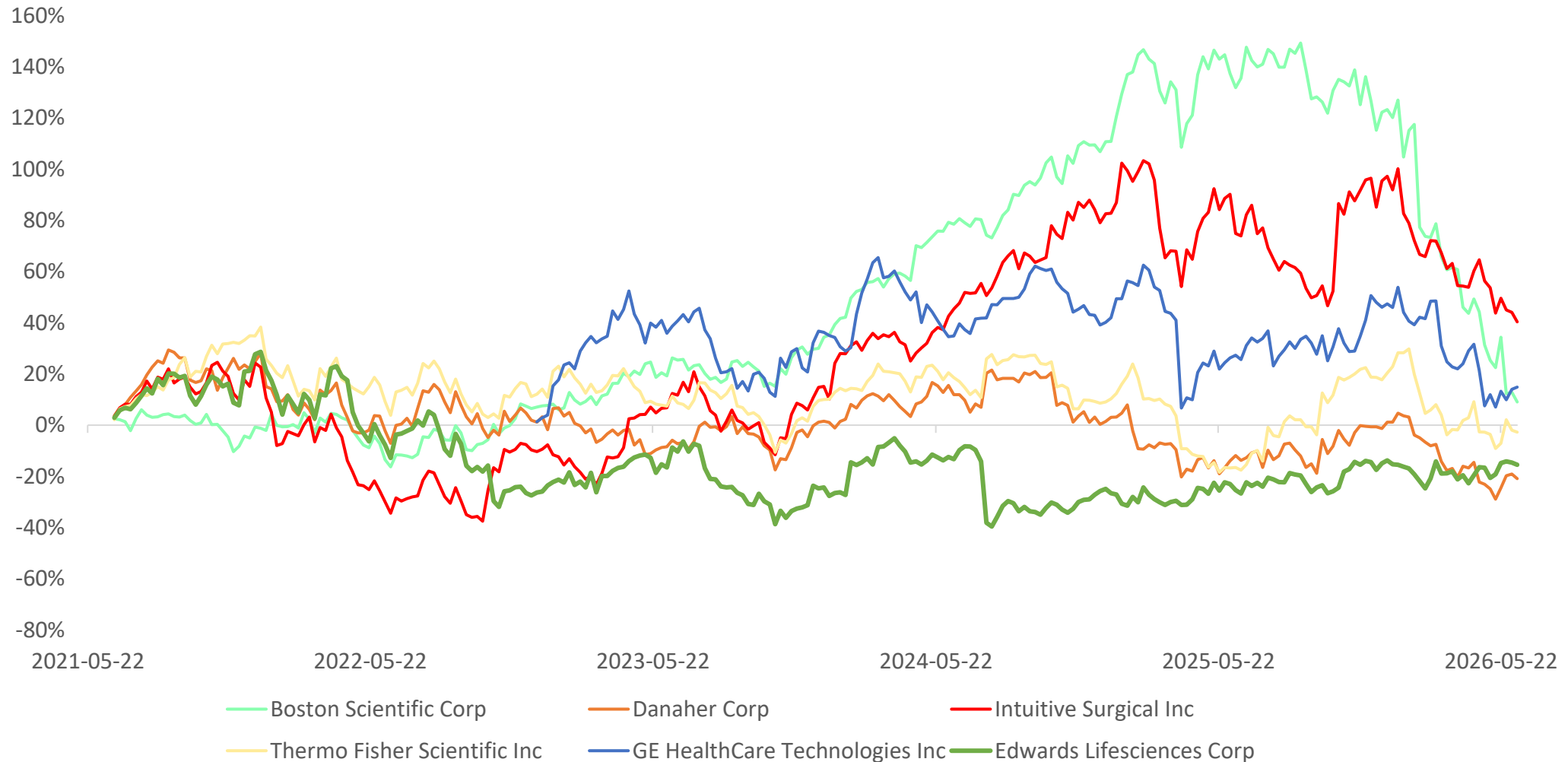
**Edwards Lifesciences Corp.:** Dostarcza produkty i technologie do leczenia zaawansowanych chorób układu sercowo-naczyniowego. Oferta obejmuje m.in. przezcewnikowe systemy zastawkowe (TAVR), rozwiązania do naprawy i wymiany zastawek serca oraz chirurgiczne implanty strukturalne. Produkty sprzedawane są poprzez sieć sprzedaży bezpośredniej i dystrybutorów.

# Instrument bazowy: Koszyk akcji spółek z USA produkujących sprzęt medyczny

## Dlaczego koszyk akcji spółek z USA produkujących sprzęt medyczny?

- Wartość globalnego rynku sprzętu medycznego wzrośnie z 0,68 bln USD w 2025 r. do 1,02 bln USD w 2031 r. (Medical Device Technologies Market).
- Według prognoz WHO do 2030 r. liczba osób w wieku 60+ osiągnie 1,4 mld, co oznacza wzrost o 40% w porównaniu z 2020 r.
- Najszybciej rosnącym segmentem rynku sprzętu medycznego jest segment inteligentnych urządzeń medycznych, który do 2030 r. ma rosnąć niemal dwukrotnie szybciej niż cały rynek sprzętu medycznego (Grand View Research). Spółki z koszyka są beneficjentami tego trendu.

# Historyczne notowania spółek Boston Scientific Corp., Danaher Corp., Intuitive Surgical Inc., Thermo Fisher Scientific Inc., GE HealthCare Technologies Inc., Edwards Lifesciences Corp.



Historyczne notowania wartości spółek, które wybraliśmy do koszyka. Prezentowane dane odnoszą się do przeszłości. Wyniki osiągnięte w przeszłości nie dają gwarancji, że powtórzą się w przyszłości.

Źródło: Bloomberg

# Zasady, wg. których rozliczamy produkt w przypadku likwidacji lokaty strukturyzowanej przed zakończeniem okresu umownego (inwestycji)

## 1. W przypadku likwidacji lokaty strukturyzowanej przez Posiadacza rachunku w okresie subskrypcji:

- a) kwota wypłaty obejmuje:
  - i. wartość środków pieniężnych zgromadzonych na lokacie strukturyzowanej, oraz
  - ii. wartość odsetek naliczonych za okres subskrypcji,
- b) stopa procentowa środków pieniężnych zgromadzonych na lokacie strukturyzowanej jest stała w okresie subskrypcji i wynosi 1,5% w skali roku,
- c) odsetki od środków pieniężnych zgromadzonych na lokacie strukturyzowanej nie podlegają kapitalizacji,
- d) okres, za który obliczane są odsetki, o których mowa w lit. b, jest liczony od pierwszego dnia wpływu środków pieniężnych na lokatę strukturyzowaną do:
  - i. ostatniego dnia okresu subskrypcji w przypadku rozpoczęcia okresu umownego (inwestycji), albo
  - ii. dnia poprzedzającego dzień złożenia dyspozycji likwidacji lokaty strukturyzowanej w przypadku rezygnacji w okresie subskrypcji przez Posiadacza rachunku z inwestycji,
- e) do naliczania odsetek od środków pieniężnych zgromadzonych na lokacie strukturyzowanej przyjmuje się rzeczywistą liczbę dni utrzymania środków pieniężnych na lokacie strukturyzowanej w okresie subskrypcji w stosunku do 365 dni w roku,

## 2. W przypadku likwidacji lokaty strukturyzowanej przez Posiadacza rachunku w okresie umownym (inwestycji) kwota wypłaty obejmuje:

- a) wartość środków pieniężnych zgromadzonych na lokacie strukturyzowanej pomniejszoną o opłatę likwidacyjną w wysokości:
  - 2% kwoty lokaty strukturyzowanej zlikwidowanej od 24.07.2026 r. do 23.07.2027 r.
  - 1% kwoty lokaty strukturyzowanej zlikwidowanej od 24.07.2027 r. do 23.07.2028 r.
- b) wartość należnych odsetek za okres subskrypcji w wysokości i na zasadach określonych w pkt 1 lit. b-e.

Odsetki za okres subskrypcji zostaną pomniejszone o zryczałtowany podatek dochodowy od osób fizycznych (podatek od zysków kapitałowych).

# Zasady, według których rozliczamy produkt

**W przypadku dotrzymania przez Posiadacza rachunku okresu umownego (inwestycji):**

a) Kwota wypłaty obejmuje:

- i. wartość środków pieniężnych zgromadzonych na lokacie strukturyzowanej,
- ii. wartość należnych odsetek za okres subskrypcji, w wysokości i na zasadach określonych na slajdzie 8 pkt 1 lit. b-e,
- iii. wartość należnych odsetek za okres umowny (inwestycji) obliczonych zgodnie z lit. b,

b) Posiadacz rachunku uzyska odsetki za okres umowny (inwestycji) wyliczone w następujący sposób:

i. najpierw obliczana jest stopa zwrotu każdej ze spółek z koszyka akcji spółek z USA produkujących sprzęt medyczny według następującej zasady:

- **jeżeli cena akcji spółki (i) w którymkolwiek dniu pomiędzy dniem początkowej obserwacji a dniem końcowej obserwacji (włącznie), w odniesieniu do ceny akcji tej spółki z dnia początkowej obserwacji wzrosła o 80% (Bariera) lub więcej stopa zwrotu spółki (i) = 18%.**
- **w pozostałych przypadkach:**

**stopa zwrotu spółki (i) = [(cena akcji spółki (i) z dnia końcowej obserwacji – cena akcji spółki (i) z dnia początkowej obserwacji)/cena akcji spółki (i) z dnia początkowej obserwacji]\*100%, gdzie i=1 lub 2 lub 3 lub 4 lub 5 lub 6 lub 7 to spółka z koszyka akcji spółek z USA produkujących sprzęt medyczny**

ii. następnie na podstawie wyliczonych zgodnie z lit. b plit. i stóp zwrotów dla poszczególnych spółek z koszyka akcji spółek z USA produkujących sprzęt medyczny obliczana jest średnia arytmetyczna stóp zwrotu dla całego koszyka akcji spółek z USA produkujących sprzęt medyczny. Średnia arytmetyczna obliczana jest według następującej zasady:

**średnia arytmetyczna = (stopa zwrotu spółki 1+ stopa zwrotu spółki 2+ stopa zwrotu spółki 3+ stopa zwrotu spółki 4+ stopa zwrotu spółki 5 + stopa zwrotu spółki 6)/6**

iii. Jeśli obliczona średnia arytmetyczna wyniesie:

- **powyżej 0% – Posiadacz rachunku otrzyma odsetki za okres umowny (inwestycji) w wysokości odpowiadającej iloczynowi Partycypacji i ww. średniej arytmetycznej i kwoty lokaty strukturyzowanej (przykładowo dla Partycypacji wynoszącej 50% odsetki dla Posiadacza rachunku wyniosą nie więcej niż 39,99% w skali 24 miesięcy, czyli 18,32% w skali roku przy kapitalizacji rocznej). Partycypacja wynosi minimum 50%.**
- **0% lub poniżej – Posiadacz rachunku nie otrzyma odsetek za okres umowny (inwestycji).**

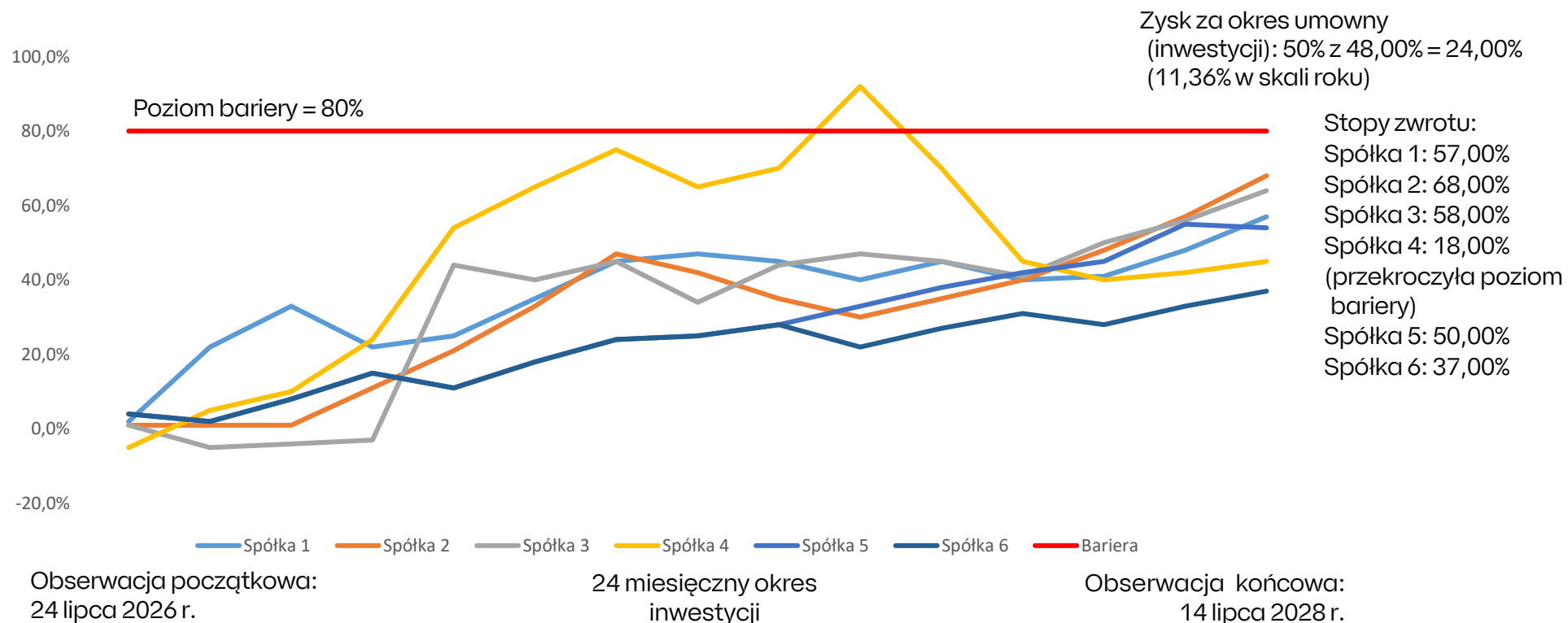
Odsetki za okres subskrypcji i okres umowny (inwestycji) zostaną pomniejszone o zryczałtowany podatek dochodowy od osób fizycznych (podatek od zysków kapitałowych).

## Przykład – scenariusz korzystny

Stopa zwrotu z koszyka akcji spółek z USA produkujących sprzęt medyczny wyniosła 48,00%. Spółka 4 przekroczyła poziom bariery w okresie od obserwacji początkowej do obserwacji końcowej. Powoduje to, że stopa zwrotu ze spółki 4 wynosi 18%. Stąd stopa zwrotu z koszyka to 48,00%. Bariera to określony poziom ceny danej spółki. Jeśli dana spółka ją osiągnie, stopa zwrotu z tej spółki wyniesie 18% (nawet jeśli spółka osiągnie wyższą stopę zwrotu na dzień obserwacji końcowej). Jeśli spółka nie osiągnie w okresie od obserwacji początkowej do obserwacji końcowej poziomu bariery, brana pod uwagę jest rzeczywista stopa zwrotu z tej spółki.

Po uwzględnieniu poziomu partycypacji stopa zwrotu z koszyka akcji spółek z USA produkujących sprzęt medyczny wynosi 50% (poziom partycypacji) z 48,00%, czyli 24,00% za okres umowy (inwestycji) tj. 11,36% w skali roku.

Kapitał i należne odsetki wypłacimy po zakończeniu się okresu umownego (inwestycji)



**Przedstawione scenariusze nie stanowią gwarancji przyszłych wyników.**

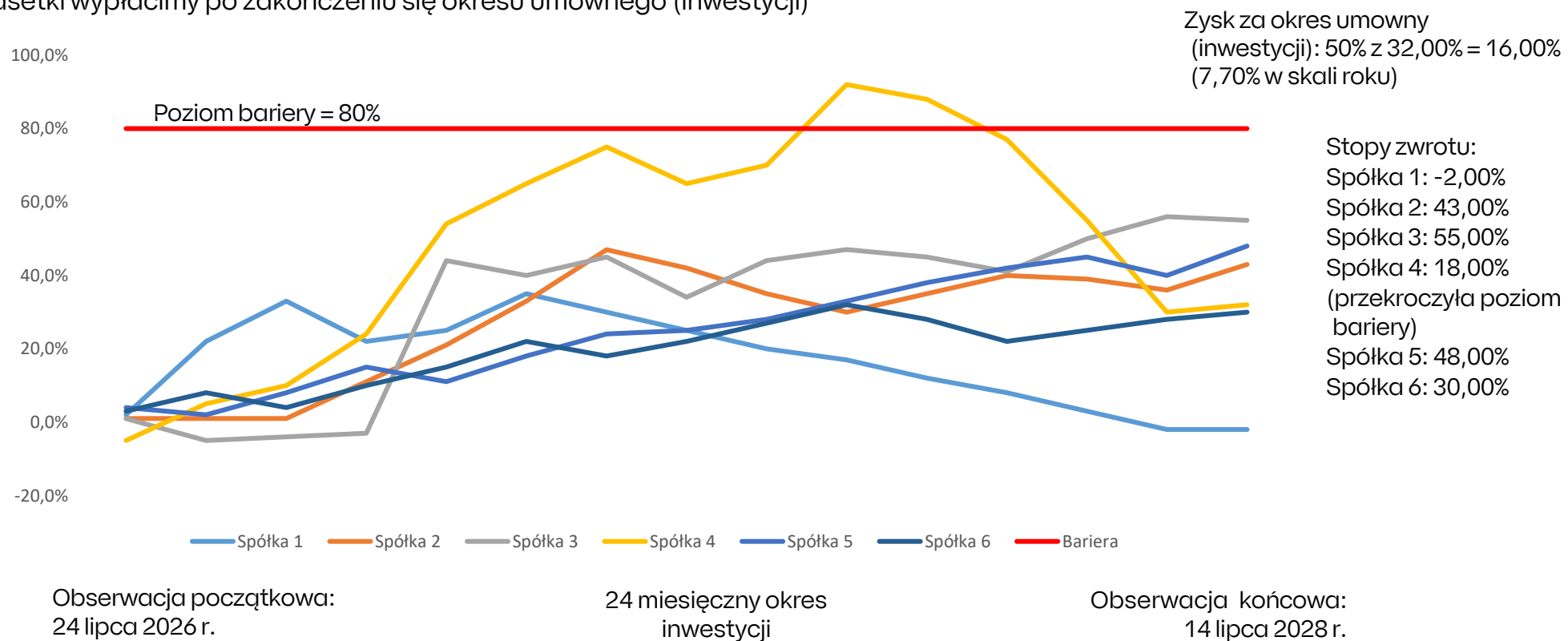
Odsetki zostaną pomniejszone o zryczałtowany podatek dochodowy od osób fizycznych (podatek od zysków kapitałowych).

## Przykład – scenariusz umiarkowany

Stopa zwrotu z koszyka akcji spółek z USA produkujących sprzęt medyczny wyniosła 32,00%. Spółka 4 przekroczyła poziom bariery w okresie od obserwacji początkowej do obserwacji końcowej. Powoduje to, że stopa zwrotu ze spółki 4 wynosi 18%. Stąd stopa zwrotu z koszyka to 32,00%. Bariera to określony poziom ceny danej spółki. Jeśli dana spółka ją osiągnie, stopa zwrotu z tej spółki wyniesie 18% (nawet jeśli spółka osiągnie wyższą stopę zwrotu na dzień obserwacji końcowej). Jeśli spółka nie osiągnie w okresie od obserwacji początkowej do obserwacji końcowej poziomu bariery, brana pod uwagę jest rzeczywista stopa zwrotu z tej spółki.

Po uwzględnieniu poziomu partycypacji stopa zwrotu z koszyka akcji spółek z USA produkujących sprzęt medyczny wynosi 50% (poziom partycypacji) z 32,00%, czyli 16,00% za okres umowny (inwestycji) tj. 7,70% w skali roku.

Kapitał i należne odsetki wypłacimy po zakończeniu się okresu umownego (inwestycji)



**Przedstawione scenariusze nie stanowią gwarancji przyszłych wyników.**

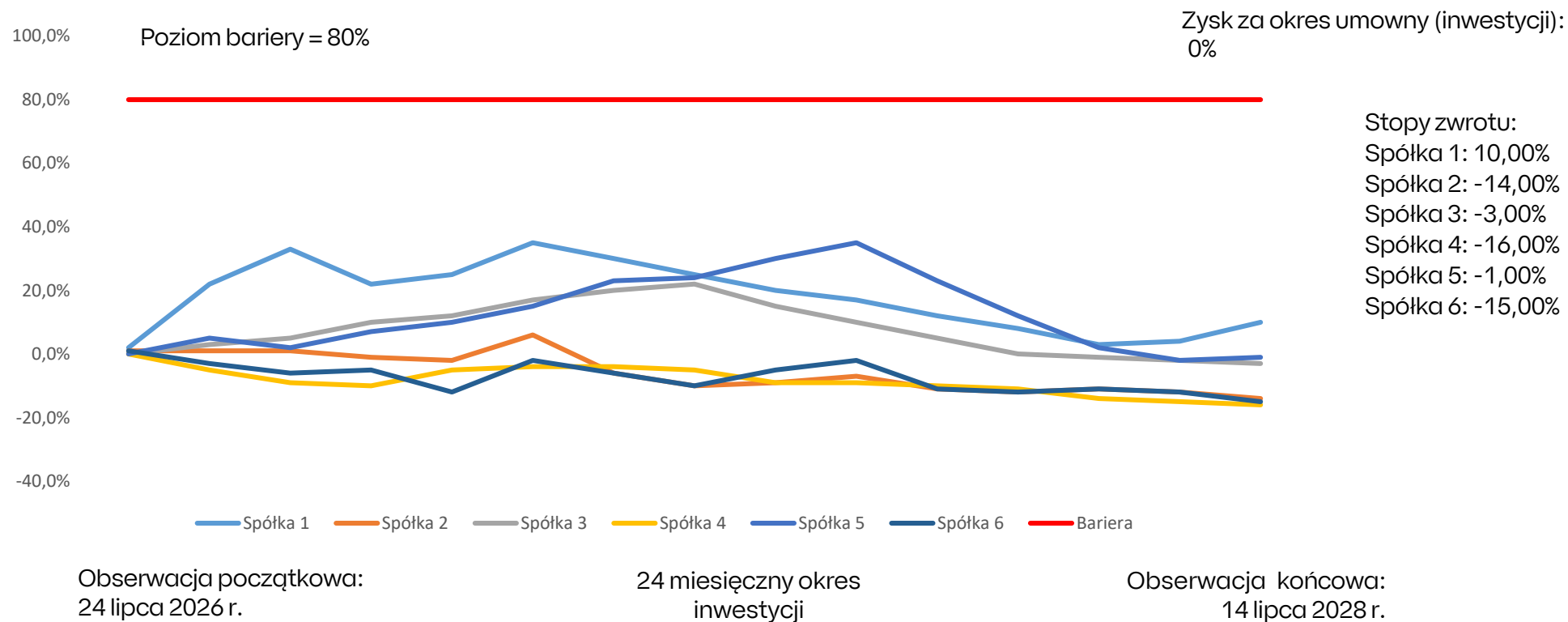
Odsetki zostaną pomniejszone o zryczałtowany podatek dochodowy od osób fizycznych (podatek od zysków kapitałowych).

## Przykład – scenariusz niekorzystny

Stopa zwrotu z koszyka akcji spółek z USA produkujących sprzęt medyczny od dnia początkowej obserwacji do dnia końcowej obserwacji wyniosła -6,50% (żadna spółka nie przekroczyła poziomu bariery od dnia obserwacji początkowej do dnia obserwacji końcowej). Bariera to określony poziom ceny danej spółki. Jeśli dana spółka ją osiągnie, stopa zwrotu z danej spółki wyniesie 18% (nawet jeśli spółka osiągnie wyższą stopę zwrotu na dzień obserwacji końcowej).

Na koniec okresu umownego (inwestycji) lokaty strukturyzowanej obowiązuje gwarancja wpłaconego kapitału. Stopa zwrotu dla klienta wynosi 0% za okres umowy (inwestycji).

Kapitał wypłacimy po zakończeniu się okresu umownego (inwestycji)



**Przedstawione scenariusze nie stanowią gwarancji przyszłych wyników.**

Odsetki zostaną pomniejszone o zryczałtowany podatek dochodowy od osób fizycznych (podatek od zysków kapitałowych).

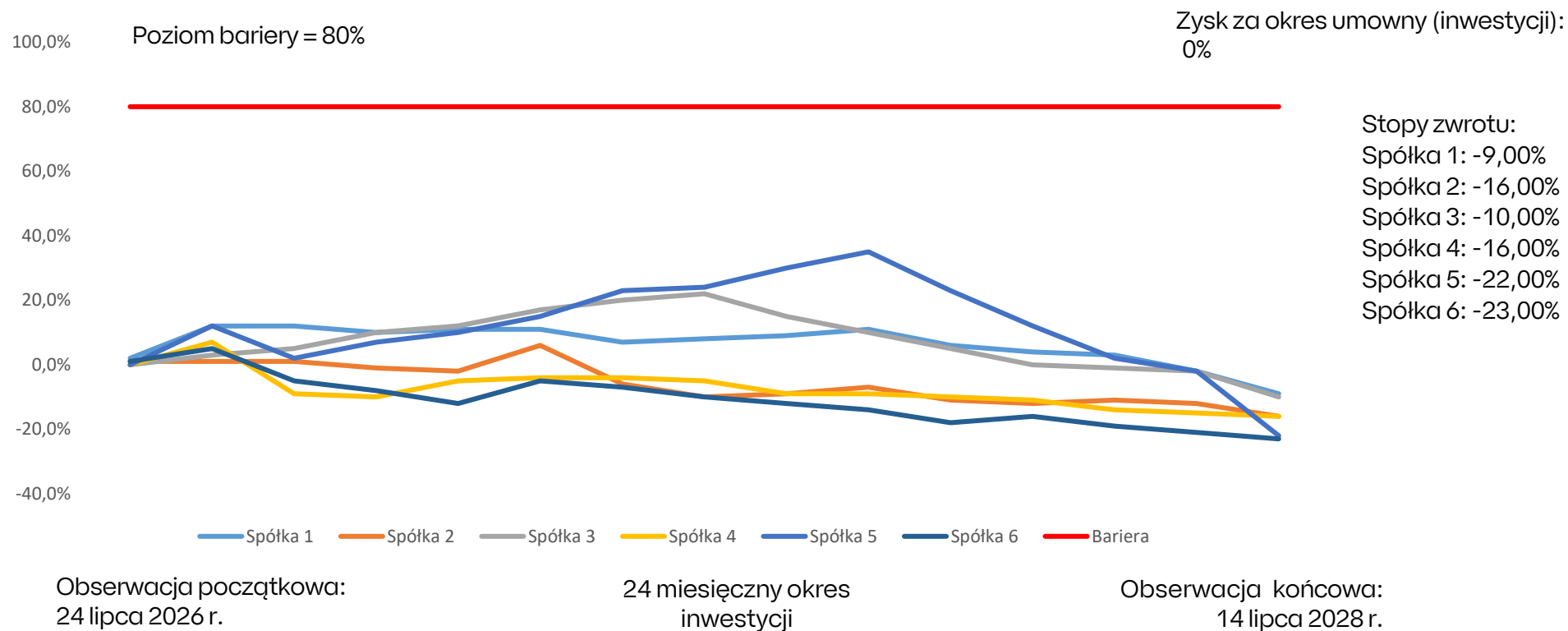
## Przykład – scenariusz warunków skrajnych

Stopa zwrotu z koszyka akcji spółek z USA produkujących sprzęt medyczny od dnia początkowej obserwacji do dnia końcowej obserwacji wyniosła –16,00% (żadna spółka nie przekroczyła poziomu bariery od dnia obserwacji początkowej do dnia obserwacji końcowej).

Bariera to określony poziom ceny danej spółki. Jeśli dana spółka ją osiągnie, stopa zwrotu z danej spółki wyniesie 18% (nawet jeśli spółka osiągnie wyższą stopę zwrotu na dzień obserwacji końcowej).

Na koniec okresu umownego (inwestycji) lokaty strukturyzowanej obowiązuje gwarancja wpłaconego kapitału. Stopa zwrotu dla klienta wynosi 0% za okres umowy (inwestycji).

Kapitał wypłacimy po zakończeniu się okresu umownego (inwestycji)



**Przedstawione scenariusze nie stanowią gwarancji przyszłych wyników.**

Odsetki zostaną pomniejszone o zryczałtowany podatek dochodowy od osób fizycznych (podatek od zysków kapitałowych).

# Zasady, według których rozliczamy produkt

Założenie: Zainwestowany kapitał 30 000 zł i 50 000 zł

Scenariusze	Stopa zwrotu z koszyka spółek z USA produkujących sprzęt medyczny od dnia początkowej obserwacji do dnia końcowej obserwacji	Czy bariera +80% została przekroczona i dla ilu spółek?	Stopa zwrotu dla Klienta za okres umowy (inwestycji) z uwzględnieniem partycypacji (partycypacja 50%)	Przykładowy zwrot z zainwestowanego kapitału 30 000 zł <sup>1</sup>	Przykładowy zwrot z zainwestowanego kapitału 50 000 zł <sup>1</sup>
Korzystny	+48,00%	Tak (1)	24,00% (11,36% w skali roku licząc przy kapitalizacji rocznej)	37 200	62 000
Umiarkowany	+32,00%	Tak (1)	16,00% (7,70% w skali roku licząc przy kapitalizacji rocznej)	34 800	58 000
Niekorzystny	-6,50%	Nie	0,00%	30 000	50 000
Warunków skrajnych	-16,00%	Nie	0,00%	30 000	50 000

<sup>1</sup>Bez uwzględnienia zryczałtowanego podatku dochodowego od osób fizycznych (podatku od zysków kapitałowych), w tym od odsetek za okres subskrypcji.

**Przedstawione scenariusze nie stanowią gwarancji przyszłych wyników.**

# Ryzyka związane z inwestycją w lokatę strukturyzowaną z wbudowanym instrumentem pochodnym opartym na koszyku akcji spółek z USA produkujących sprzęt medyczny

Inwestycja w lokatę strukturyzowaną wiąże się z różnymi rodzajami ryzyka, w szczególności takimi jak:



## Ryzyko rynkowe

ryzyko niezyskania odsetek za okres umowny (inwestycji) z inwestycji w rezultacie zmiany parametrów rynkowych (cen na rynku). W tym przypadku chodzi o ceny akcji spółek z USA produkujących sprzęt medyczny, które są instrumentem bazowym.



## Ryzyko zmiany regulacji prawnych lub podatkowych

ryzyko zmiany regulacji prawnych dotyczy emitentów, inwestorów lub innych uczestników rynku. Ryzyko zmiany przepisów prawa podatkowego – polega na zmianie stawek podatkowych, metody opodatkowania dochodu. Zmiany tego rodzaju skutkować mogą wzrostem kwoty podatku do zapłaty. Bądź świadomy ryzyk niezależnych od Banku (m.in. prawnego i podatkowego), które w nieznanym stopniu mogą wpłynąć na produkt



## Ryzyko utraty części kapitału w wyniku likwidacji lokaty strukturyzowanej

ryzyko utraty potencjalnych odsetek i części wpłaconych pieniędzy z powodu pobrania opłaty likwidacyjnej w przypadku przedterminowego wycofania środków z lokaty strukturyzowanej w okresie umownym (inwestycji).

# Ryzyka związane z inwestycją w lokatę strukturyzowaną z wbudowanym instrumentem pochodnym opartym na koszyku akcji spółek z USA produkujących sprzęt medyczny

## Przykładowe ryzyka związane z koszykiem akcji spółek z USA produkujących sprzęt medyczny:

- Ryzyko opóźnień w zatwierdzeniach regulacyjnych przez FDA (amerykański organ regulacyjny odpowiedzialny za dopuszczanie i nadzór nad wyborami medycznymi) oraz zmian w polityce refundacyjnej co może ograniczyć popyt szpitali na sprzęt
- Ryzyko uzależnienia od globalnych łańcuchów dostaw komponentów elektronicznych i półprzewodników oraz koncentracji części mocy produkcyjnych w Azji

## Ogólny wskaźnik ryzyka:

- Nadaliśmy temu produktowi wskaźnik ryzyka równy 2 (w 7 stopniowej skali), oznaczający drugi najniższy poziom ryzyka.
- Klient zapłaci opłatę likwidacyjną tylko w jednym przypadku – jeśli wycofa pieniądze z lokaty strukturyzowanej przed terminem, na który ją zawarło.
- Ogólny wskaźnik ryzyka pozwala na porównanie poziomu ryzyka tego produktu z innymi produktami. Pokazuje, jakie jest prawdopodobieństwo tego, że:
  - klient nie otrzyma odsetek za okres umowny (inwestycji) w wyniku zmian na rynkach (ryzyko rynkowe opisane na slajdzie 16),
  - nie będzie możliwości wypłaty pieniędzy wpłaconych na rachunek lokaty strukturyzowanej,
- PKO Bank Polski SA stosuje przepisy wynikające z pakietu regulacyjnego MiFID/PRIP i z Prawa Bankowego w zakresie:
  - informowania i oceny odpowiedniości produktu, który oferuje klientowi. W związku z tym przeprowadzamy klasyfikację klienta i test odpowiedniości,
  - poinformowania klienta o ryzykach związanych z tym produktem.

Więcej informacji znajdziesz w Broszurze informacyjnej o wymogach MiFID. Jest ona dostępna na naszej stronie zakładka: PKO Bank Polski i grupa->regulacje prawne->dla inwestujących->MiFID oraz Dokumentie zawierającym kluczowe informacje (KID).

# Raporty i informacje dotyczące inwestycji w produkty strukturyzowane

Na naszej stronie (w zakładce: oferta->oszczędności i inwestycje->inwestycje->produkty strukturyzowane-> Raporty -> Raporty z inwestycji w lokaty strukturyzowane lub produkty zakończone) zamieszczane są raporty<sup>1</sup> przygotowane dla klientów Banku.

W raportach znajdują się podstawowe cechy lokaty strukturyzowanej, zasady na jakich prowadzone są lokaty oraz wykres obrazujący zachowanie produktu od startu wraz z wyszczególnieniem ewentualnego zysku.

Po zakończeniu okresu subskrypcji lokaty strukturyzowanej, realizowana jest wysyłka korespondencji, w której Klienci otrzymują:

**1) Informację o kosztach lokaty strukturyzowanej** - w których znajdują się poniższe informacje:

- Nazwa lokaty strukturyzowanej,
- Data wpłaty środków na lokatę strukturyzowaną,
- Wartość wpłaty na lokatę strukturyzowaną w zł,
- Marża Banku w zł<sup>2</sup>,
- Marża Banku w %<sup>3</sup>.

**2) Informację o aktywach zgromadzonych** na rachunkach lokat strukturyzowanych:

- Nazwa lokaty strukturyzowanej,
- Numer rachunku lokaty strukturyzowanej,
- Wartość wpłaty (zł),
- Wartość likwidacyjna (zł).

**3) Raporty z inwestycji**

<sup>1</sup> Źródło: opracowanie własne

<sup>2</sup> koszt wliczony w warunki lokaty strukturyzowanej. Dokładna wartość tego kosztu nie jest znana w momencie otwarcia lokaty strukturyzowanej

<sup>3</sup> Wartość obliczona poprzez podzielenie wartości „Marża Banku (w zł)” przez „Wartość wpłaty na lokatę strukturyzowaną”.

# Zastrzeżenia prawne

Ten materiał jest informacją reklamową. Staramy się, aby zamieszczone w nim informacje były rzetelne i oparte na wiarygodnych źródłach. Ten materiał nie stanowi oferty w rozumieniu Kodeksu cywilnego. Informacje zawarte w tym materiale nie są:

- propozycją nabycia jakichkolwiek instrumentów finansowych,
- rekomendacją inwestycyjną,
- usługą doradztwa inwestycyjnego, podatkowego,
- formą świadczenia pomocy prawnej.

Zawieranie transakcji, których przedmiotem są lokaty strukturyzowane, może się wiązać z konsekwencjami podatkowymi. Szczegółowych informacji w zakresie podatków od dochodów z inwestycji w lokaty strukturyzowane, klient powinien zasięgnąć u:

- profesjonalnego doradcy podatkowego,
- radcy prawnego,
- innej osoby uprawnionej do udzielania porad w tym zakresie.

Niezależnie od informacji przekazanych przez bank, przed zawarciem każdej transakcji klient powinien ocenić:

- ryzyka, potencjalne korzyści i ewentualne straty,
- warunki i skutki prawne, księgowe i podatkowe transakcji,
- wpływ czynników rynkowych na wartość inwestycji i wynik transakcji,
- czy jest w stanie w sposób niezależny lub po konsultacjach ze swoimi doradcami podjąć ryzyko związane z daną transakcją.

Instrumenty finansowe oraz transakcje, których są przedmiotem mogą być nieodpowiednie do indywidualnej sytuacji niektórych klientów. Przed zawarciem transakcji klient powinien podjąć kroki, aby w pełni zrozumieć warunki transakcji i niezależnie ocenić jej skutki i odpowiedzialność uwzględniając jego własne cele i warunki rynkowe, a w szczególności możliwe ryzyka i korzyści, które wynikają z zawarcia transakcji.

Ostateczna decyzja o zawarciu transakcji, okresie inwestycji i kwocie zaangażowanych środków każdorazowo należy wyłącznie do klienta.

Prezentowane symulacje przyszłych wyników nie stanowią gwarancji, że inwestycja osiągnie podobne wyniki w przyszłości. Mechanizm symulacji nie odnosi się do wyników z przeszłości. Warianty przebiegu inwestycji mają charakter wyłącznie przykładowy.

Dodatkowe informacje o lokacie strukturyzowanej znajdziesz w dokumencie zawierającym kluczowe informacje dot. 24-miesięcznej lokaty strukturyzowanej z wbudowanym instrumentem pochodnym opartym na koszyku akcji spółek z USA produkujących sprzęt medyczny (KID).

Dokument udostępniamy w naszych oddziałach i na naszej stronie (zakładka: Oszczędności i inwestycje).

# Kontakt

## Kontakt z Bankiem

Infolinia:

- 800 302 302 brak opłat dla numerów krajowych na terenie kraju; w pozostałych przypadkach opłata zgodna z taryfą operatora.
- +48 81 535 60 60 opłata zgodna z taryfą operatora

Powszechna Kasa Oszczędności Bank Polski Spółka Akcyjna, 00-116 Warszawa, ul. Świętokrzyska 36,  
Sąd Rejonowy dla m. st. Warszawy w Warszawie, XII Wydział Gospodarczy Krajowego Rejestru  
Sądowego numer KRS 0000026438,  
NIP: 525-000-77-38, REGON: 016298263; kapitał zakładowy (kapitał wpłacony) 1 250 000 000 zł.