

Bankowość
Osobista



Bank Polski

24 miesięczna lokata strukturyzowana oparta na koszyku akcji spółek finansowych

Departament Produktów
Inwestycyjnych
Sierpień, 2023

Czym jest lokata strukturyzowana? Podstawowe cechy lokat strukturyzowanych

- Forma inwestycji, która z jednej strony gwarantuje zwrot zainwestowanego kapitału (pod warunkiem utrzymywania środków na lokacie przez okres na który lokata została zawarta), a z drugiej strony daje szansę na osiągnięcie potencjalnie wyższego zysku niż na standardowej lokacie terminowej. Odsetki, które można uzyskać za okres inwestycji w lokatę strukturyzowaną są uzależnione od zachowania wskazanych instrumentów, którymi najczęściej są: akcje spółek, indeksy giełdowe, towary, fundusze inwestycyjne, waluty.
- Gwarancja zwrotu wpłaconego kapitału po upływie okresu umownego - co oznacza, że bank zapewnia Klientowi nabywającemu produkt, zwrot wpłaconego kapitału. Niezależnie od wyniku inwestycji, na koniec okresu umownego posiadacz produktu otrzyma zainwestowaną kwotę. Środki wpłacone przez Klienta objęte są gwarancją Bankowego Funduszu Gwarancyjnego¹ zgodnie z ustawą o Bankowym Funduszu Gwarancyjnym, systemie gwarantowania depozytów oraz przymusowej restrukturyzacji.



¹ Łączna kwota depozytów nieprzekraczająca równowartości w złotych 100 000 euro jest gwarantowana w całości (w 100%).

Podstawowe informacje o produkcie

Okres subskrypcji: od 8 sierpnia 2023 r. do 28 sierpnia 2023 r.

Okres inwestycji: od 29 sierpnia 2023 r. do 28 sierpnia 2025 r.



100% gwarancja kapitału w dacie zapadalności lokaty strukturyzowanej



- Maksymalny zysk to: 25,99% w skali 24 miesięcy. Wartość ewentualnego zysku będzie uzależniona od zmiany wartości koszyka akcji spółek finansowych



Dzień początkowej obserwacji:

- 29.08.2023 r.

Dzień końcowej obserwacji:

- 18.08.2025 r.



Oprocentowanie w okresie subskrypcji:

- 2,00% w skali roku, oprocentowanie stałe



Opłaty likwidacyjne:

- 3,0% kwoty lokaty zlikwidowanej od 29.08.2023 r. do 28.08.2024 r.,
- 1,5% kwoty lokaty zlikwidowanej od 29.08.2024 r. do 28.08.2025 r.,









- Marża banku: 6,87% - koszt wliczony w warunki lokaty. Dokładna wartość tego kosztu nie jest znana w momencie otwarcia lokaty. Podana wartość jest średnią marżą z ostatnich 3 subskrypcji zbliżonych produktów (marża wynika z zasad rozliczania produktu w banku, jest wliczona w warunki produktu, co oznacza że przy wypłacie kapitału i odsetek z lokaty nie jest odejmowana od tej wypłaty).

Odbiorcy produktu

24 miesięczna lokata strukturyzowana oparta na koszyku akcji spółek finansowych to produkt skierowany do osób:



-  Oczekujących potencjalnie większych zysków niż na rachunku lokaty terminowej,
-  Akceptujących ryzyko inwestycyjne wynikające z konieczności poniesienia opłaty likwidacyjnej, a co za tym idzie utraty części kapitału, w przypadku likwidacji lokaty strukturyzowanej w okresie inwestycji:
 - 3,0% kwoty lokaty strukturyzowanej zlikwidowanej od 29.08.2023 r. do 28.08.2024 r.,
 - 1,5% kwoty lokaty strukturyzowanej zlikwidowanej od 29.08.2024 r. do 28.08.2025 r.,
-  Zamierzających ulokować środki na okres umowny (inwestycji) 24 miesiące wydłużony o okres subskrypcji,
-  Posiadających odpowiednią nadwyżkę finansową umożliwiającą inwestycję w lokatę strukturyzowaną,
-  Mających pełną zdolność do czynności prawnych, którzy nie ukończyli 75 lat i zgodnie z wynikiem ankiety „Profil inwestora” znajdujących się w grupie docelowej produktu,
-  **Wobec, których zostały wypełnione obowiązki związane z pakietem regulacyjnym MiFID/PRIIP.**

Opis produktu

Możliwość utraty środków zgromadzonych na lokacie strukturyzowanej:

- Warunki funkcjonowania produktu gwarantują otrzymanie 100% wpłaconego kapitału po zakończeniu okresu umownego (inwestycji).
- Dokonanie likwidacji lokaty strukturyzowanej przed zakończeniem okresu umownego wiąże się z obowiązkiem poniesienia opłaty likwidacyjnej.
- Inwestowanie w lokatę strukturyzowaną wiąże się m.in. z ryzykiem utraty części kapitału w przypadku przedterminowego wycofania środków. Opis ryzyk związanych z inwestowaniem lokatę strukturyzowaną opartą na koszyku akcji spółek finansowych znajduje się na slajdzie 13.

Zasady wypłaty środków

W przypadku likwidacji lokaty strukturyzowanej w trakcie okresu subskrypcji kwota wypłaty stanowi:

- Wartość środków pieniężnych wpłaconych na lokatę strukturyzowaną,
- Wartość należnych odsetek za okres subskrypcji pomniejszonych o podatek od zysków kapitałowych.

W przypadku likwidacji lokaty strukturyzowanej w okresie inwestycji kwotę wypłaty stanowi:

- Wartość wpłaty na lokatę strukturyzowaną pomniejszona o opłatę likwidacyjną w wysokości:
 - 3,0% kwoty lokaty strukturyzowanej zlikwidowanej od 29 sierpnia 2023 r. do 28 sierpnia 2024 r.,
 - 1,5% kwoty lokaty strukturyzowanej zlikwidowanej od 29 sierpnia 2024 r. do 28 sierpnia 2025 r.,
- Wartość należnych odsetek za okres subskrypcji pomniejszonych o podatek od zysków kapitałowych.





Czym zajmują się poszczególne spółki wchodzące w skład koszyka spółek finansowych?

AXA SA: francuska firma ubezpieczeniowa, działająca we wszystkich działach ubezpieczeń, uwzględniając ubezpieczenia na życie, chorobowe, majątkowe, komunikacyjne itd. Prowadzi także doradztwo inwestycyjne – Axa Investment Managers. Centrala spółki znajduje się w Paryżu. Zatrudnia 93 tys. pracowników. Przychody spółki wyniosły w 2022 r. 108 mld dolarów amerykańskich, a zysk netto wyniósł 7 mld dolarów amerykańskich.

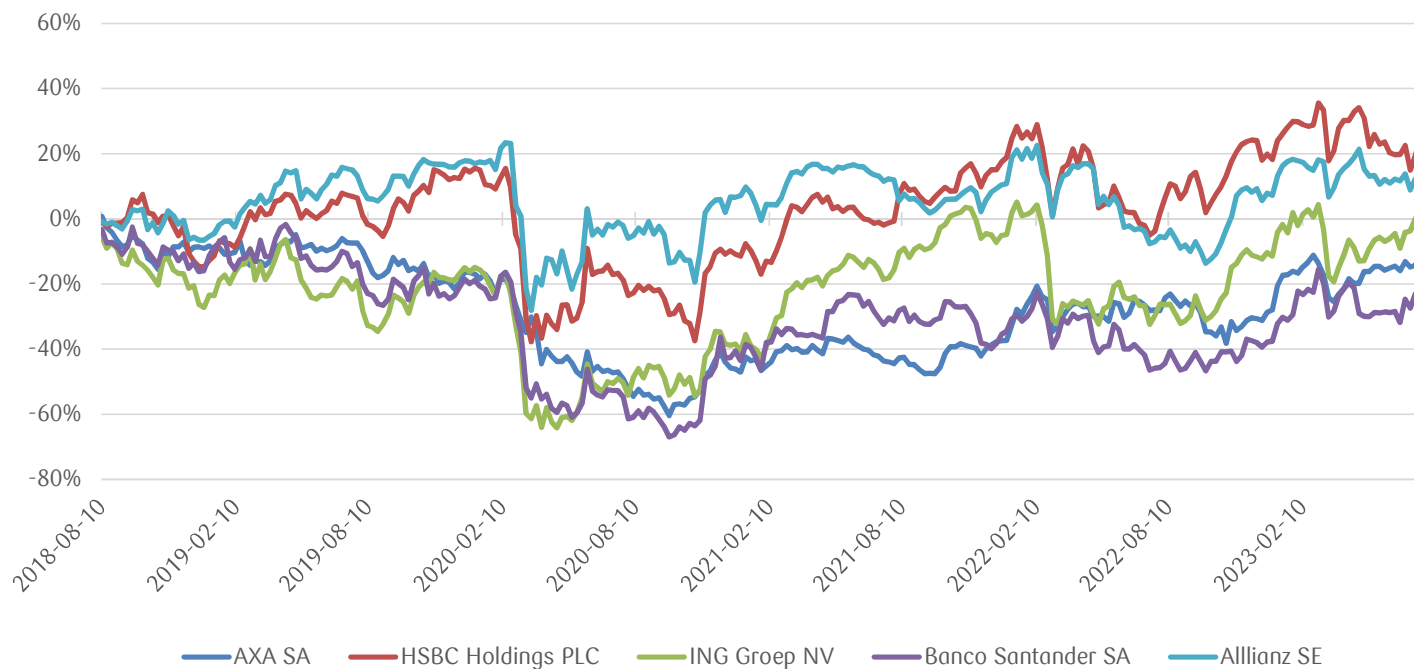
HSBC Holdings PLC: Jeden z największych holdingów finansowych na świecie z siedzibą w Londynie i 9500 oddziałami w 86 krajach. Holding został założony w 1865 r. pod nazwą Hongkong and Shanghai Banking Corporation jako brytyjski bank w Chinach. W 1991 bank przeniósł swoją siedzibę do Londynu. W 2022 przychody spółki wyniosły 79 mld dolarów amerykańskich, a zysk netto 15 mld dolarów amerykańskich. Firma zatrudnia 220 tys. pracowników.

ING Groep NV: międzynarodowa instytucja finansowa założona w Holandii działająca w sektorze bankowym, ubezpieczeniowym i inwestycyjnym. Główna siedziba grupy mieści się w Amsterdamie. Zatrudnia 59 tys. pracowników. Przychody spółki w 2022 wyniosły 47 mld dolarów amerykańskich, a zysk netto 13 mld dolarów amerykańskich.

Banco Santander SA: największy bank w Hiszpanii. Główny bank w grupie Grupo Santander. Jak sugeruje nazwa, spółka wywodzi się z hiszpańskiego miasta Santander. Od 2000 roku grupa rozwija się dynamicznie dzięki przejęciom. Obecnie działa w Europie, Ameryce Północnej, Ameryce Południowej i Azji. Firma zatrudnia 210 tys. pracowników. Przychody spółki w 2022 wyniosły 89 mld dolarów amerykańskich, a zysk netto 10 mld dolarów amerykańskich.

Allianz SE: niemieckie przedsiębiorstwo ubezpieczeniowe z siedzibą w Monachium, założone 5 lutego 1890 w Berlinie, notowane na giełdzie papierów wartościowych Börse Frankfurt we Frankfurcie nad Menem, wchodzące w skład indeksu DAX. Firma zatrudnia 159 tys. pracowników. Przychody spółki w 2022 wyniosły 129 mld dolarów amerykańskich, a zysk netto 7 mld dolarów amerykańskich.

Historyczne notowania spółek AXA SA, HSBC Holdings PLC, ING Groep NV, Banco Santander SA, Allianz SE



Zestawienie historycznych notowań wartości spółek wybranych do koszyka. Prezentowane dane odnoszą się do przeszłości i wyniki osiągnięte w przeszłości nie stanowią gwarancji ich osiągnięcia w przyszłości.

Źródło: Bloomberg



Bankowość
Osobista

Zasady rozliczania produktu

Posiadacz lokaty strukturyzowanej uzyska odsetki za okres inwestycji wyliczone według następującej metodologii:

Najpierw obliczana jest stopa zwrotu każdej ze spółek finansowych. Stopa zwrotu obliczana jest według następującej zasady:

- jeżeli cena akcji spółki (i) w którymkolwiek dniu pomiędzy dniem początkowej obserwacji a dniem końcowej obserwacji (z dniem końcowej obserwacji włącznie), w odniesieniu do ceny akcji tej spółki z dnia początkowej obserwacji wzrosła o 52% lub więcej stopa zwrotu spółki (i) = 10%.
- w pozostałych przypadkach:

stopa zwrotu spółki (i) = $[(\text{cena akcji spółki (i) z dnia końcowej obserwacji} - \text{cena akcji spółki (i) z dnia początkowej obserwacji}) / \text{cena akcji spółki (i) z dnia początkowej obserwacji}] * 100\%$

gdzie i=1 lub 2 lub 3 lub 4 lub 5 spółka z koszyka akcji spółek finansowych

- ✓ Następnie na podstawie wyliczonych, według powyżej przedstawionej metodologii, stóp zwrotów obliczana jest średnia arytmetyczna stóp zwrotu spółek finansowych. Średnia arytmetyczna obliczana jest według następującej zasady:

średnia arytmetyczna = (stopa zwrotu spółki 1+ stopa zwrotu spółki 2+ stopa zwrotu spółki 3+ stopa zwrotu spółki 4 + stopa zwrotu spółki 5)/5

- ✓ Jeżeli obliczona średnia arytmetyczna wyniesie:
 - powyżej 0% - Posiadacz lokaty strukturyzowanej otrzyma odsetki za okres inwestycji, w wysokości odpowiadającej iloczynowi 50% ww. średniej arytmetycznej (ale nie więcej niż 25,99% w skali 24 miesięcy) i kwoty lokaty, pomniejszone o podatek od zysków kapitałowych
 - 0% lub poniżej - Posiadacz lokaty strukturyzowanej nie otrzyma odsetek za okres inwestycji.



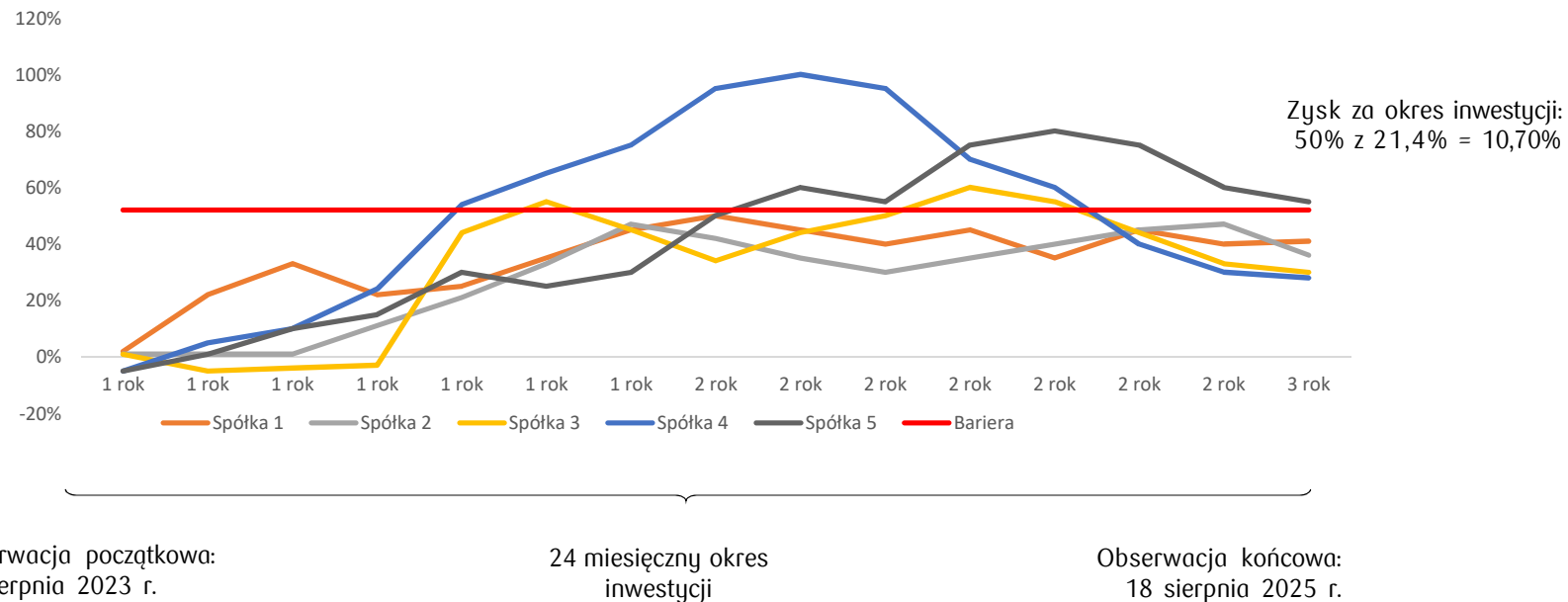


Przykład – scenariusz optymistyczny



Bank Polski

Stopa zwrotu z koszyka akcji spółek finansowych z uwzględnieniem bariery 52% i partycypacji 50% wyniosła 10,7% (trzy spółki przekroczyły barierę wzrostu 52% w trakcie od dnia początkowej obserwacji do dnia końcowej obserwacji, co skutkuje tym, że do średniej stopy zwrotu z koszyka jest brana ze stopa zwrotu 10%, stąd stopa zwrotu z koszyka to 21,4%. Partycypacja wynosi 50%, stąd stopa zwrotu finalnie dla Klienta wynosi 50% z 21,4%, czyli 10,70% za okres inwestycji. Wypłata kapitału i należnych odsetek nastąpi po zakończeniu okresu umownego zgodnie z okresem trwania produktu.



Obserwacja początkowa:
29 sierpnia 2023 r.

24 miesięczny okres
inwestycji

Obserwacja końcowa:
18 sierpnia 2025 r.

Przedstawione scenariusze nie stanowią gwarancji przyszłych wyników.

Odsetki zostaną pomniejszone o podatek od zysków kapitałowych.

Bankowość
Osobista

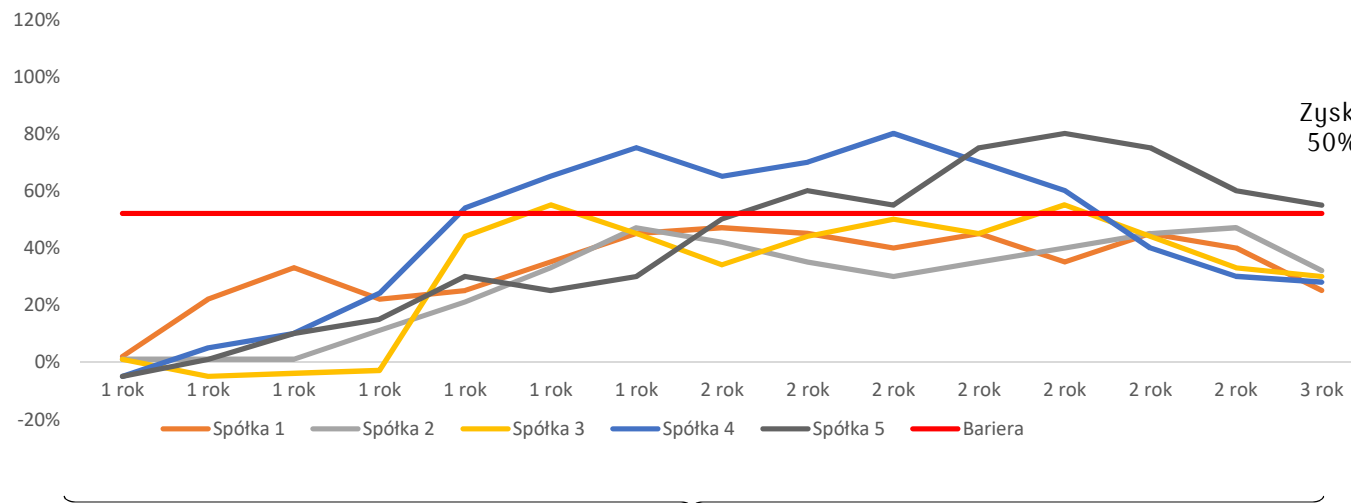


Przykład – scenariusz neutralny



Bank Polski

Stopa zwrotu z koszyka akcji spółek finansowych z uwzględnieniem bariery 52% i partycypacji 50% wyniosła 8,70% (trzy spółki przekroczyły barierę wzrostu 52% w trakcie od dnia początkowej obserwacji do dnia końcowej obserwacji, co skutkuje tym, że do średniej stopy zwrotu z koszyka jest brana ze stopa zwrotu 10%, stąd stopa zwrotu z koszyka to 17,4%. Partycypacja wynosi 50%, stąd stopa zwrotu finalnie dla Klienta wynosi 50% z 17,4%, czyli 8,70% za okres inwestycji. Wypłata kapitału i należnych odsetek nastąpi po zakończeniu okresu umownego zgodnie z okresem trwania produktu.



Obserwacja początkowa:
29 sierpnia 2023 r.

24 miesięczny okres
inwestycji

Obserwacja końcowa:
18 sierpnia 2025 r.

Przedstawione scenariusze nie stanowią gwarancji przyszłych wyników.

Odsetki zostaną pomniejszone o podatek od zysków kapitałowych.

Bankowość
Osobista

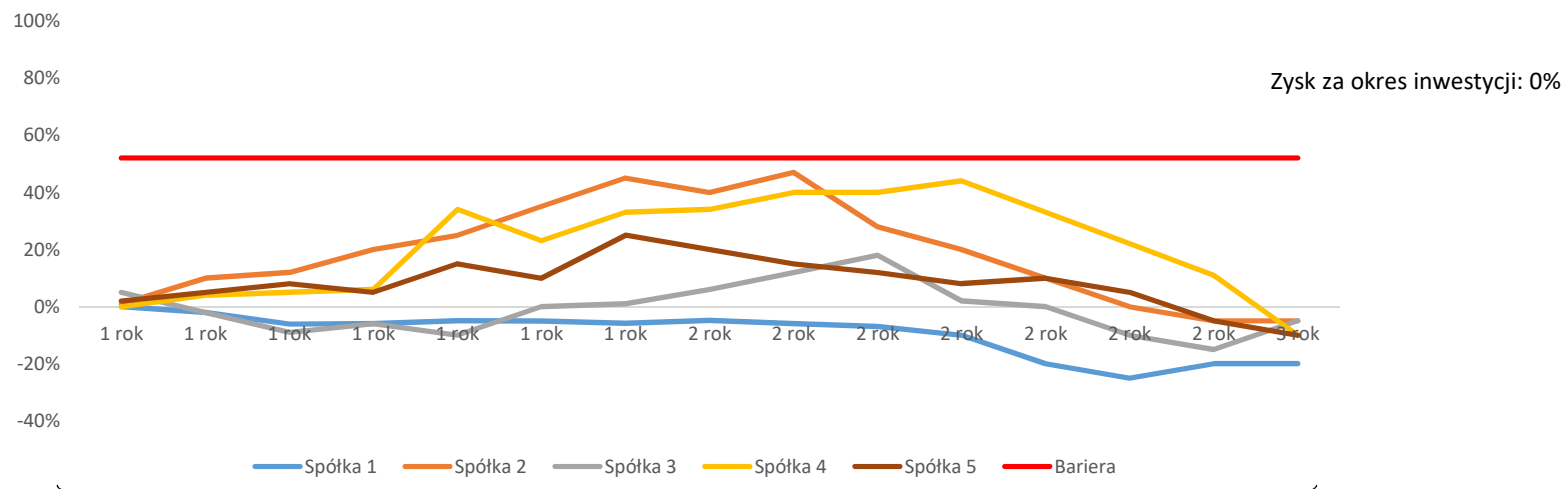


Przykład – scenariusz pesymistyczny



Bank Polski

Stopa zwrotu z koszyka akcji spółek finansowych z uwzględnieniem bariery 52% i partycypacji 50% wyniosła 0%. Żadna spółka nie przekroczyła bariery i wszystkie spółki odnotowały ujemną stopę zwrotu, co daje finalnie stopę zwrotu z koszyka minus 10%. Natomiast w związku z tym, że na koniec okresu inwestycji lokaty strukturyzowanej obowiązuje gwarancja wpłaconego kapitału stopa zwrotu dla Klienta wynosi 0% za okres inwestycji. Wypłata kapitału i należnych odsetek nastąpi po zakończeniu okresu umownego zgodnie z okresem trwania produktu.



Obserwacja początkowa:
29 sierpnia 2023 r.

24 miesięczny okres
inwestycji

Obserwacja końcowa:
18 sierpnia 2025 r.

Przedstawione scenariusze nie stanowią gwarancji przyszłych wyników.

Odsetki zostaną pomniejszone o podatek od zysków kapitałowych.

Bankowość
Osobista

Podsumowanie scenariuszy

Założenie: kapitał zainwestowany 30 000 zł i 50 000 zł



Bank Polski

Scenariusze	Stopa zwrotu z koszyka spółek finansowych od dnia początkowej obserwacji do dnia końcowej obserwacji	Czy bariera +52% została przekroczona i dla ilu spółek?	Stopa zwrotu dla Klienta za okres inwestycji z uwzględnieniem partycypacji (partycypacja 50%)	Przykładowy zwrot z zainwestowanego kapitału 30 000 zł ²	Przykładowy zwrot z zainwestowanego kapitału 50 000 zł ²
Optymistyczny	+21,4%	Tak (3)	10,70%	33 210	55 350
Neutralny	17,4%	Tak (3)	8,70%	32 610	54 350
Pesymistyczny	-10%	Nie	0,00%	30 000	50 000

²Bez uwzględnienia podatku od zysków kapitałowych (w tym podatku od odsetek za okres subskrypcji).

Przedstawione scenariusze nie stanowią gwarancji przyszłych wyników.



Bankowość
Osobista

Ryzyka związane z inwestowaniem w lokatę strukturyzowaną opartą na koszyku akcji spółek finansowych

Inwestycja w lokatę strukturyzowaną obarczona jest różnymi rodzajami ryzyka, w szczególności takimi jak:



Bank Polski



Ryzyko rynkowe – ryzyko utraty wartości części aktywów lub nieuzyskania oczekiwanego wyniku finansowego z inwestycji w rezultacie zmiany parametrów rynkowych (cen na rynku), w tym wypadku koszyka akcji spółek finansowych będących instrumentem bazowym.



Ryzyko zmiany regulacji prawnych lub podatkowych – ryzyko zmiany regulacji prawnych dotyczące emitentów, inwestorów lub innych uczestników rynku, oraz ryzyko zmiany przepisów prawa podatkowego polegające na zmianie stawek podatkowych, metody opodatkowania dochodu - zmiany tego rodzaju skutkować mogą wyższymi obciążeniami podatkowymi uczestników rynku.



Ryzyko utraty części kapitału w przypadku przedterminowego wycofania środków z lokaty strukturyzowanej – ryzyko utraty potencjalnych odsetek i części zainwestowanych środków z powodu potrącenia opłaty likwidacyjnej w przypadku przedterminowego wycofania środków z lokaty strukturyzowanej

Ogólny wskaźnik ryzyka:

Nadaliśmy temu produktowi wskaźnik ryzyka równy 2 (w 7 stopniowej skali) oznaczający drugi najniższy poziom ryzyka, ponieważ tylko w przypadku wycofania środków z lokaty przed terminem, na który została zawarta, Klient poniesie opłatę likwidacyjną

Ogólny wskaźnik ryzyka pozwala na porównanie poziomu ryzyka tego produktu z innymi produktami. Pokazuje, jakie jest prawdopodobieństwo tego, że produkt przyniesie straty wynikające ze zmian na rynkach albo z tego, że nie będzie możliwości wypłaty

PKO Bank Polski SA objął produkty strukturyzowane zasadami wynikającymi z pakietu regulacyjnego MiFID/PRIIP w zakresie informowania i oceny odpowiedności produktu oferowanego Klientowi skutkującymi koniecznością przeprowadzenia klasyfikacji Klienta i testu odpowiedności, a także poinformowania Klienta o ryzykach związanych z tym produktem. Więcej informacji znajduje się w Broszurze informacyjnej o wymogach MiFID dostępnej na: <http://www.pkobp.pl/grupa-pko-banku-polskiego/pko-bank-polski/mifid/>



Raporty i informacje dotyczące inwestycji w produkty strukturyzowane



[Na stronie internetowej PKO Banku Polskiego pod adresem: <https://www.pkobp.pl/klienci-indywidualni/inwestycje/raporty-i-produkty-strukturyzowane-w-obsludze/raporty-z-inwestycji-w-produkty-strukturyzowane/> zamieszczone są raporty³ przygotowane dla Klientów Banku.](https://www.pkobp.pl/klienci-indywidualni/inwestycje/raporty-i-produkty-strukturyzowane-w-obsludze/raporty-z-inwestycji-w-produkty-strukturyzowane/)

W raportach znajdują się podstawowe cechy lokaty strukturyzowanej, zasady działania oraz wykres obrazujący zachowanie produktu od startu wraz z wyszczególnieniem ewentualnego zysku.

Po zakończeniu okresu subskrypcji lokaty strukturyzowanej, realizowana jest wysyłka korespondencji, w której Klienci otrzymują:

1) **Informację o kosztach lokaty strukturyzowanej** - w których znajdują się poniższe informacje:

- Nazwa lokaty strukturyzowanej,
- Data wpłaty środków na lokatę strukturyzowaną,
- Wartość wpłaty na lokatę strukturyzowaną w zł,
- Marża Banku w zł⁴,
- Marża Banku w %⁵.

2) **Informację o aktywach zgromadzonych** na rachunkach lokat strukturyzowanych:

- Nazwa lokaty strukturyzowanej,
- Numer rachunku lokaty strukturyzowanej,
- Wartość wpłaty (zł),
- Wartość likwidacyjna (zł).

³ Źródło: opracowanie własne

⁴ Jest to marża Banku na strukturze opcyjnej wbudowanej w lokatę strukturyzowaną lub inaczej

przychód Banku z tytułu oferowania lokaty strukturyzowanej.

⁵ Wartość obliczona poprzez podzielenie wartości „Marża Banku (w zł)” przez „Wartość wpłaty na lokatę strukturyzowaną”.



Zastrzeżenia prawne



Niniejszy materiał ma charakter wyłącznie informacyjny. Bank dołożył starań, aby zamieszczone w nim informacje były rzetelne i oparte na wiarygodnych źródłach. Niniejszy materiał nie stanowi oferty w rozumieniu Kodeksu cywilnego. Informacje zawarte w niniejszym materiale nie mogą być traktowane jako propozycja nabycia jakichkolwiek instrumentów finansowych, rekomendacja inwestycyjna, usługa doradztwa inwestycyjnego, podatkowego lub jako forma świadczenia pomocy prawnej.

Zawieranie transakcji, których przedmiotem są lokaty strukturyzowane, może się wiązać z konsekwencjami podatkowymi.

W celu uzyskania szczegółowych informacji w zakresie opodatkowania dochodów z inwestycji w lokaty strukturyzowane, Klient powinien zasięgnąć porady profesjonalnego doradcy podatkowego, radcy prawnego lub innej osoby, uprawnionej do udzielania porad w przedmiotowym zakresie.

Niezależnie od informacji przekazanych przez Bank, przed zawarciem każdej transakcji Klient powinien dokonać całościowej oceny jej ryzyka, potencjalnych korzyści i ewentualnych strat, warunków i skutków prawnych, księgowych i podatkowych transakcji, wpływu czynników rynkowych na wartość inwestycji i wynik transakcji oraz w sposób niezależny ocenić, czy jest w stanie sam lub po konsultacjach ze swoimi doradcami podjąć ryzyko związane z daną transakcją. Instrumenty finansowe oraz transakcje, których są przedmiotem mogą być nieodpowiednie do indywidualnej sytuacji niektórych Klientów. Przed zawarciem transakcji Klient powinien podjąć kroki w celu pełnego zrozumienia warunków transakcji i dokonania niezależnej oceny jej skutków i odpowiedniości w świetle jego własnych celów i uwarunkowań rynkowych, a w szczególności możliwego ryzyka i korzyści wynikających z jej zawarcia. Ostateczna decyzja o zawarciu transakcji, okresu inwestycji i wielkości zaangażowanych środków każdorazowo należy wyłącznie do Klienta.

Prezentowane symulacje przyszłych wyników nie stanowią gwarancji osiągnięcia w przyszłości podobnych wyników z inwestycji. Mechanizm symulacji nie odnosi się do wyników z przeszłości. Warianty przebiegu inwestycji mają charakter wyłącznie przykładowy i nie odnoszą się do indywidualnej sytuacji Klienta.

Dodatkowe informacje dotyczące lokaty strukturyzowanej zawarte są w Dokumencie zawierającym kluczowe informacje dotyczące 24 miesięcznej lokaty strukturyzowanej opartej na koszyku akcji spółek finansowych (KID) który jest dostępny w oddziałach PKO Banku Polskiego i na stronie www.ipko.pl (w zakładce: Oszczędności).

Kontakt

Kontakt z Bankiem

Infolinia:

- 800 302 302 brak opłat dla numerów krajowych na terenie kraju; w pozostałych przypadkach opłata zgodna z taryfą operatora.
- +48 81 535 60 60 opłata zgodna z taryfą operatora

Powszechna Kasa Oszczędności Bank Polski Spółka Akcyjna, 02-515 Warszawa, ul. Puławska 15, Sąd Rejonowy dla m. st. Warszawy w Warszawie, XIII Wydział Gospodarczy Krajowego Rejestru Sądowego numer KRS 0000026438,
NIP: 525-000-77-38, REGON: 016298263;
kapitał zakładowy (kapitał wpłacony) 1 250 000 000 zł.

