



Bank Polski

INFORMACJA O RYZYKU STOPY PROCENTOWEJ I RYZYKU WALUTOWYM

To informacje dla osób, które chcą wziąć pożyczkę. Napisałyśmy te informacje zgodnie z rekomendacjami Komisji Nadzoru Finansowego. Twoja pożyczka będzie miała stałe oprocentowanie, więc nie dotyczy Cię ryzyko stopy procentowej, które jest związane wyłącznie ze zmiennym oprocentowaniem. Ryzyko to opisujemy poniżej. Jeśli zarabiasz w innej walucie niż złote, prosimy – przeczytaj uważnie fragment o ryzyku walutowym.

Jeśli masz pytania, prosimy, skontaktuj się z nami. Poniższe informacje nie mogą być jedynym źródłem wiedzy o pożyczkach. Ostateczna decyzja należy jednak do Ciebie.

RYZYKO STOPY PROCENTOWEJ

Miesięczna rata za pożyczkę składa się z dwóch części. Pierwsza część to rata kapitałowa. Jest to kwota, którą zwracasz co miesiąc z pożyczonych pieniędzy. Druga część to rata odsetkowa. Tę ratę wyliczamy na podstawie stopy procentowej – według której udzielamy Ci pożyczki.

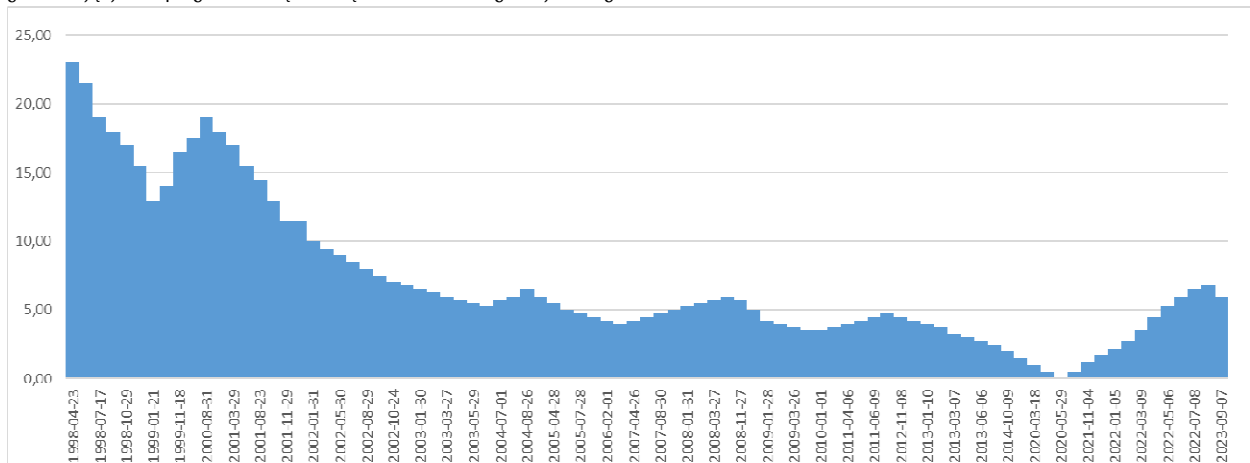
Na czym polega ryzyko stopy procentowej

Pożyczka ma oprocentowanie stałe. Oznacza to, że wysokość oprocentowania w okresie trwania umowy nie zmieni się.

Jeśli pożyczka ma oprocentowanie zmienne to wysokość stopy procentowej może się zmieniać – czyli także wzrosnąć lub zmaleć. Zależy to od wysokości stopy referencyjnej Narodowego Banku Polskiego (NBP), którą ustala Rada Polityki Pieniężnej, która ogłaszana jest w Dzienniku Urzędowym Narodowego Banku Polskiego.

W przypadku spadku wysokości stopy referencyjnej NBP, wysokość raty Twojej pożyczki ze stałym oprocentowaniem pozostanie w tej samej wysokości. Może się jednak okazać, że wysokość raty pożyczki ze zmiennym oprocentowaniem na skutek tej zmiany może być niższa niż rata Twojej pożyczki ze stałym oprocentowaniem.

Poniżej znajdziesz wykres, który pokazuje, jak zmieniały się wartości stopy referencyjnej NBP. Znajdziesz również tabelę z symulacją przyszłych wartości stopy referencyjnej NBP. Historyczne trendy mogą Ci pomóc w podjęciu decyzji o wyborze oferty kredytowej. Nie są jednak żadną gwarancją, jak w przyszłości będzie się kształtowała sytuacja na rynku.



Źródło: www.nbp.pl

Poniższa tabela pokazuje, jak zmiany stopy procentowej pożyczki wpływają na wysokość miesięcznych rat. Miesięczna rata to dwie części razem – kapitałowa i odsetkowa.

Jeśli wysokość stopy procentowej pożyczki przekroczy wysokość odsetek maksymalnych, którą podaje Kodeks cywilny, będziemy przez okres przekroczenia pobierać odsetki w wysokości odsetek maksymalnych.

Przykład

Ten przykład stworzyliśmy na podstawie założeń z 08.09.2023 r., gdzie przyjęliśmy zawarcie umowy pożyczki w kwocie 15 000 zł. Spłata nastąpi w 60 miesięcznych równych ratach kapitałowo-odsetkowych. Równe raty kapitałowo-odsetkowe to raty, które obejmują spłatę kapitału i odsetek. Ich wartość wynosi co miesiąc tyle samo – jednak w miarę spłaty pożyczki udział części kapitałowej w spłacanej racie rośnie, a części odsetkowej maleje.

	Nominalne oprocentowanie w skali roku	Przybliżona wysokość raty	Procentowy wzrost raty w stosunku do warunków początkowych
Warunki w dniu udzielenia pożyczki	14,99%	356,77 zł	–

Oprocentowanie wyższe o 0,75 pp - zmiana z ostatnich 12 miesięcy	15,74%	362,70 zł	1,66%
Oprocentowanie wyższe o 3 pp	17,99%	380,82 zł	6,74%
Oprocentowanie wyższe o 4 pp	18,99%	389,03 zł	9,04%
Oprocentowanie wyższe o 5 pp	19,99%	397,32 zł	11,37%
Oprocentowanie wyższe o 10 pp	24,99%	440,18 zł	23,38%

RYZYKO WALUTOWE (INACZEJ: KURSOWE)

Ryzyko walutowe dotyczy Cię, jeśli zarabiasz w innej walucie niż złote.

Przykład

Bierzesz pożyczkę w złotych, a zarabiasz w euro. Żeby spłacić ratę Twojej pożyczki, wykonujesz przewalutowania euro na złote – to, ile euro przeznaczysz na spłatę, zależy od kursu walutowego. Im słabszy jest złoty, tym mniej euro przeznaczysz na spłatę. I odwrotnie – im mocniejszy jest złoty, tym więcej euro przeznaczysz na spłatę.

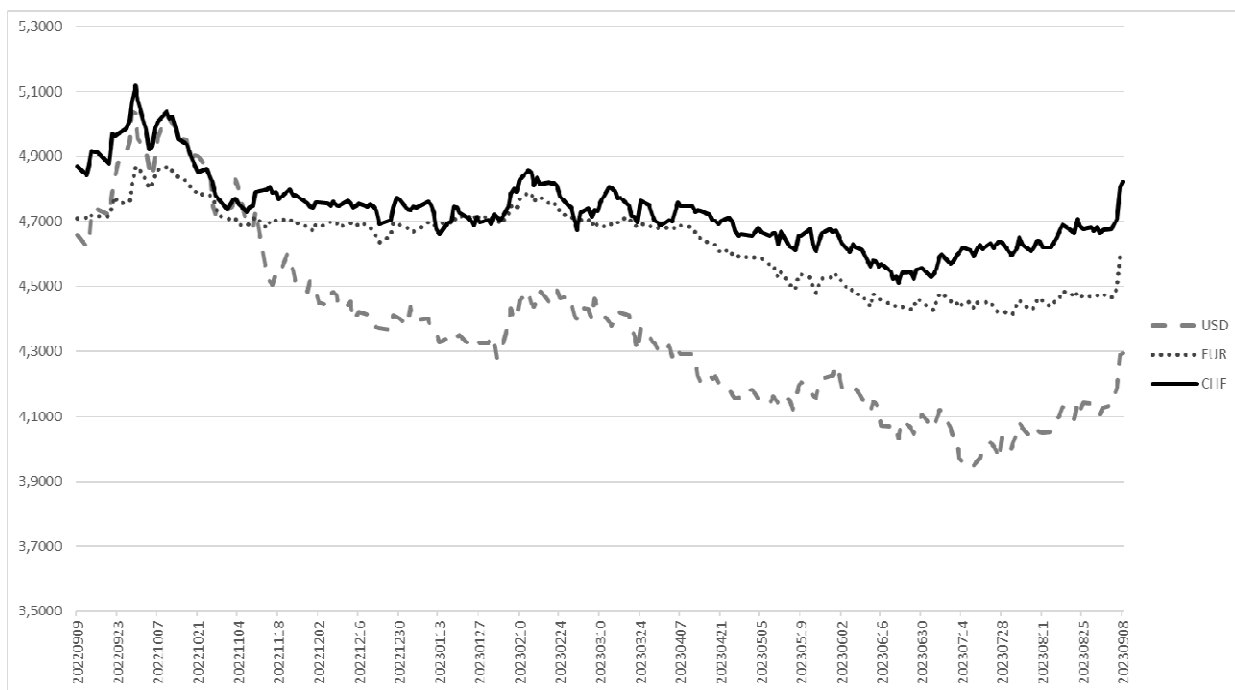
Warunki dla pożyczki	Przybliżona miesięczna rata w PLN	Kurs EUR/PLN	Przybliżona miesięczna rata w EUR	Procentowy wzrost wysokości raty w EUR w stosunku do warunków pierwotnych
Warunki w momencie udzielenia	356,77	4,6019	77,53	-
Kapitał PG jest większy o 20%	358,12	4,6019	77,82	0,37%
Umocnienie kursu o 0,10 PLN	356,77	4,5019	79,25	2,22%
Umocnienie kursu o 0,20 PLN	356,77	4,4019	81,05	4,54%
Umocnienie kursu o 0,30 PLN	356,77	4,3019	82,93	6,97%
Różnica między max i min. kursem waluty EUR/PLN w ostatnich 12 miesiącach (umocnienie o 0,4576 PLN)	356,77	4,1443	86,09	11,04%
Umocnienie kursu o 1,50 PLN	356,77	3,1019	115,02	48,36%

Powyższą analizę stworzyliśmy dla przykładu z 8.09.2023 r. Dotyczy przypadku, gdy pożyczkobiorca zarabia w euro.

Jest to pożyczka na 60 miesięcy na 15 000 zł. Raty kapitałowo-odsetkowe są równe. Średni kurs walut pochodzi od Narodowego Banku Polskiego z 08.09.2023 r. (Tabela A).

Zanim weźmiesz pożyczkę, przelicz, czy Twoje dochody pozwolą na spłatę pożyczki, także wtedy, gdy zmieni się kurs walutowy.

Na wykresie poniżej zobaczysz, jak zmieniał się kurs złotego między 09.09.2022 r. a 08.09.2023 r. w stosunku do kursu dolara amerykańskiego (USD), euro (EUR) i franka szwajcarskiego (CHF). Dane pokazujemy w złotych.



Źródło: średnie kursy NBP