

Bankowość  
Osobista



Bank Polski

# 25 miesięczna lokata strukturyzowana oparta na koszyku akcji spółek amerykańskich

Departament Produktów Inwestycyjnych  
Styczeń, 2023

## Czym jest lokata strukturyzowana? Podstawowe cechy lokat strukturyzowanych



Bank Polski

- Forma inwestycji, która z jednej strony gwarantuje zwrot zainwestowanego kapitału (pod warunkiem utrzymania środków na lokacie przez okres na który lokata została zawarta), a z drugiej strony szansę na osiągnięcie potencjalnie wyższego zysku niż na standardowej lokacie terminowej. Odsetki, które można uzyskać za okres inwestycji w lokatę strukturyzowaną są uzależnione od zachowania wskazanych instrumentów, którymi najczęściej są: akcje spółek, indeksy giełdowe, towary, fundusze inwestycyjne, waluty.
- Gwarancja zwrotu wpłaconego kapitału po upływie okresu umownego - co oznacza, że bank zapewnia klientowi kupującemu produkt, zwrot wpłaconego kapitału. Niezależnie od wyniku inwestycji, na koniec okresu umownego posiadacz produktu odzyska zainwestowaną kwotę. Środki wpłacone przez klienta objęte są gwarancją Bankowego Funduszu Gwarancyjnego<sup>1</sup> zgodnie z ustawą o Bankowym Funduszu Gwarancyjnym, systemie gwarantowania depozytów oraz przymusowej restrukturyzacji.



<sup>1</sup> Łączna kwota depozytów nieprzekraczająca równowartości w złotych 100 000 euro jest gwarantowana w całości (w 100%).

## Podstawowe informacje o produkcie

Okres subskrypcji: od 16 stycznia 2023 r. do 31 stycznia 2023 r.

Okres inwestycji: od 1 lutego 2023 r. do 28 lutego 2025 r.



100% gwarancja kapitału w dacie zapadalności lokaty strukturyzowanej



- Maksymalny zysk to: 43,99% w skali 25 miesięcy. Wartość ewentualnego zysku będzie uzależniona od zmiany wartości koszyka akcji spółek amerykańskich



Dzień początkowej obserwacji:

- 1.02.2023 r.

Dzień końcowej obserwacji:

- 21.02.2025 r.



Odsetki za okres subskrypcji:

- oprocentowanie stałe 2,00% w skali roku



Opłaty likwidacyjne:

- 3,0% kwoty lokaty od 1.02.2023 r. do 31.01.2024 r.,
- 1,5% kwoty lokaty od 1.02.2024 r. do 28.02.2025 r.,









Marża banku - 5,50% za okres 25 miesięcy (marża wynika z zasad księgowo-rozliczeniowych rozliczenia produktu w banku i są wliczone w warunki produktu, co oznacza że przy wypłacie kapitału i odsetek z lokaty nie są odejmowane od tej wypłaty) wg obliczeń na dzień 11 stycznia 2023 r.

## Odbiorcy produktu

25 miesięczna lokata strukturyzowana oparta na koszyku akcji spółek amerykańskich to produkt skierowany do osób:



-  Oczekujących potencjalnie większych zysków niż na rachunku lokaty terminowej
-  Akceptujących ryzyko inwestycyjne wynikające z konieczności poniesienia opłaty likwidacyjnej w przypadku likwidacji lokaty strukturyzowanej w okresie inwestycji:
  - 3,0% kwoty lokaty strukturyzowanej zlikwidowanej od 1.02.2023 r. do 31.01.2024 r.,
  - 1,5% kwoty lokaty strukturyzowanej zlikwidowanej od 1.02.2024 r. do 28.02.2025 r.,
-  Zamierzających ulokować środki na okres umowy (inwestycji) 25 miesięcy wydłużony o okres subskrypcji,
-  Posiadających odpowiednią nadwyżkę finansową umożliwiającą inwestycję w lokatę,
-  Mających pełną zdolność do czynności prawnych,
-  **Wobec, których zostały wypełnione obowiązki związane z pakietem regulacyjnym MiFID/PRIP.**

## Opis produktu

### Możliwość utraty środków zgromadzonych na lokacie strukturyzowanej:

- Warunki funkcjonowania produktu gwarantują otrzymanie 100% wpłaconego kapitału po zakończeniu okresu umownego (inwestycji).
- Dokonanie likwidacji lokaty strukturyzowanej przed zakończeniem okresu umownego wiąże się z obowiązkiem poniesienia opłaty likwidacyjnej.
- Inwestowanie w lokatę strukturyzowaną wiąże się m.in. z ryzykiem utraty części kapitału w przypadku przedterminowego wycofania środków. Opis ryzyka związanego z inwestowaniem w produkty strukturyzowane znajduje się na slajdzie 13.

### Opłata likwidacyjna

#### W przypadku likwidacji lokaty strukturyzowanej w trakcie okresu subskrypcji kwota wypłaty stanowi:

- wartość środków pieniężnych wpłaconych na lokatę strukturyzowaną,
- wartość odsetek w wysokości 2,00% w skali roku za odpowiednią ilość dni utrzymywania środków na lokacie strukturyzowanej w okresie subskrypcji pomniejszone o podatek od zysków kapitałowych.

#### W przypadku likwidacji lokaty strukturyzowanej w okresie inwestycji kwotę wypłaty stanowi:

- wartość wpłaty na lokatę strukturyzowaną pomniejszona o opłatę likwidacyjną w wysokości:
  - 3,0% kwoty lokaty strukturyzowanej zlikwidowanej od 1 lutego 2023 r. do 31 stycznia 2024 r.,
  - 1,5% kwoty lokaty strukturyzowanej zlikwidowanej od 1 lutego 2024 r. do 28 lutego 2025 r.,
- odsetki w wysokości 2,00% w skali roku za odpowiednią ilość dni utrzymywania środków na lokacie strukturyzowanej w okresie subskrypcji pomniejszone o podatek od zysków kapitałowych.





### Czym zajmują się poszczególne spółki wchodzące w skład koszyka spółek amerykańskich?

#### **Alcoa Corporation:**

jeden z największych producentów aluminium na świecie. Firma została założona w 1888 roku przez Charles'a Martina Halla oraz grupę sześciu przemysłowców, a jej pierwotna nazwa brzmiała: Pittsburgh Reduction Company. Spółka zatrudnia ponad 12 tys. pracowników. W 2021 roku spółka odnotowała 12 mld dolarów przychodów i 429 mln dolarów zysku netto.

#### **FedEx Corporation:**

amerykańskie przedsiębiorstwo zajmujące się przewozem przesyłek i logistyką. Przedsiębiorstwo zostało założone jako Federal Express w 1971 roku przez Fredericka W. Smitha w Little Rock, w stanie Arkansas, jednak w roku 1973 za sprawą konfliktu z władzami lotniska w Little Rock siedziba została przeniesiona do Memphis, w stanie Tennessee. Spółka zatrudnia ponad 550 tys. pracowników i posiada 696 samolotów, działa w ponad 220 państwach i dziennie obsługuje około 16 mln przesyłek. W 2022 roku fiskalnym kończącym się w marcu 2022 spółka odnotowała 93,5 mld USD przychodów i 3,8 mld USD zysku netto.

#### **PayPal Holding Inc.:**

amerykańskie przedsiębiorstwo oferujące usługi płatnicze. W 1998 roku Luke Nosek, Max Levchin oraz Peter Thiel założyli przedsiębiorstwo Confinity Inc. Produkt o nazwie PayPal początkowo służył do przesyłania pieniędzy za pomocą telefonów komórkowych, Palm Pilotów i pagerów. W 2000 r. doszło do fuzji Confinity z założonym w 1999 przez Elona Muska przedsiębiorstwem X. Spółka zatrudnia około 31 tys. pracowników. W 2021 roku spółka odnotowała 25,4 mld USD przychodów i 4,17 mld USD zysku netto.



### Czym zajmują się poszczególne spółki wchodzące w skład koszyka spółek amerykańskich?

#### **Ford Motor Company :**

amerykański producent samochodów. Firma została założona przez Henry-ego Forda w 1903 r. w Detroit. Na całym świecie spółka zatrudnia około 183 tys. pracowników. W 2021 r. Ford sprzedał ponad 4 mln samochodów i posiadał około 5% udziału w światowym rynku. W 2021 roku spółka odnotowała 136 mld USD przychodów i 17,9 mld USD zysku netto.

#### **Intel Corporation :**

przedsiębiorstwo Intel założyli 18 lipca 1968 Gordon E. Moore oraz Robert Noyce. Nazwa pochodzi od wyrażenia **integrated electronics**. Oprócz mikroprocesorów wytwarza między innymi płyty główne, chipsety do płyt głównych, zintegrowane układy graficzne, pamięci flash, mikrokontrolery, procesory do systemów wbudowanych, sprzęt sieciowy. Przychody ze sprzedaży w 2021 r. wyniosły ponad 79 mld dolarów, a zysk wyniósł blisko 20 mld dolarów. Na całym świecie spółka zatrudnia blisko 121 tys. pracowników.

## Zasady rozliczania produktu



Bank Polski

Posiadacz lokaty strukturyzowanej uzyska odsetki za okres inwestycji wyliczone według następującej metodologii:

Najpierw obliczana jest stopa zwrotu każdej ze spółek amerykańskich. Stopa zwrotu obliczana jest według następującej zasady:

- jeżeli cena akcji spółki (i) w którymkolwiek dniu pomiędzy dniem początkowej obserwacji a dniem końcowej obserwacji (z dniem końcowej obserwacji włącznie), w odniesieniu do ceny akcji tej spółki z dnia początkowej obserwacji wzrosła o 80% lub więcej stopa zwrotu spółki (i) = 18%.
- w pozostałych przypadkach:

stopa zwrotu spółki (i) = [(cena akcji spółki (i) z dnia końcowej obserwacji – cena akcji spółki (i) z dnia początkowej obserwacji) / cena akcji spółki (i) z dnia początkowej obserwacji] \* 100%

i=1 lub 2 lub 3 lub 4 lub 5 spółka z koszyka akcji spółek amerykańskich

- ✓ Następnie na podstawie wyliczonych, według powyżej przedstawionej metodologii, stop zwrotów obliczana jest średnia arytmetyczna stop zwrotu spółek amerykańskich. Średnia arytmetyczna obliczana jest według następującej zasady:

średnia arytmetyczna = (stopa zwrotu spółki 1+ stopa zwrotu spółki 2+ stopa zwrotu spółki 3+ stopa zwrotu spółki 4 + stopa zwrotu spółki 5)/5

- ✓ Jeżeli obliczona średnia arytmetyczna wyniesie:
  - powyżej 0% – Posiadacz lokaty otrzyma odsetki za okres inwestycji, w wysokości odpowiadającej iloczynowi 55% ww. średniej arytmetycznej (ale nie więcej niż 43,99% w skali 25 miesięcy) i kwoty lokaty, pomniejszone o podatek od zysków kapitałowych
  - 0% lub poniżej – Posiadacz lokaty nie otrzyma odsetek za okres inwestycji.





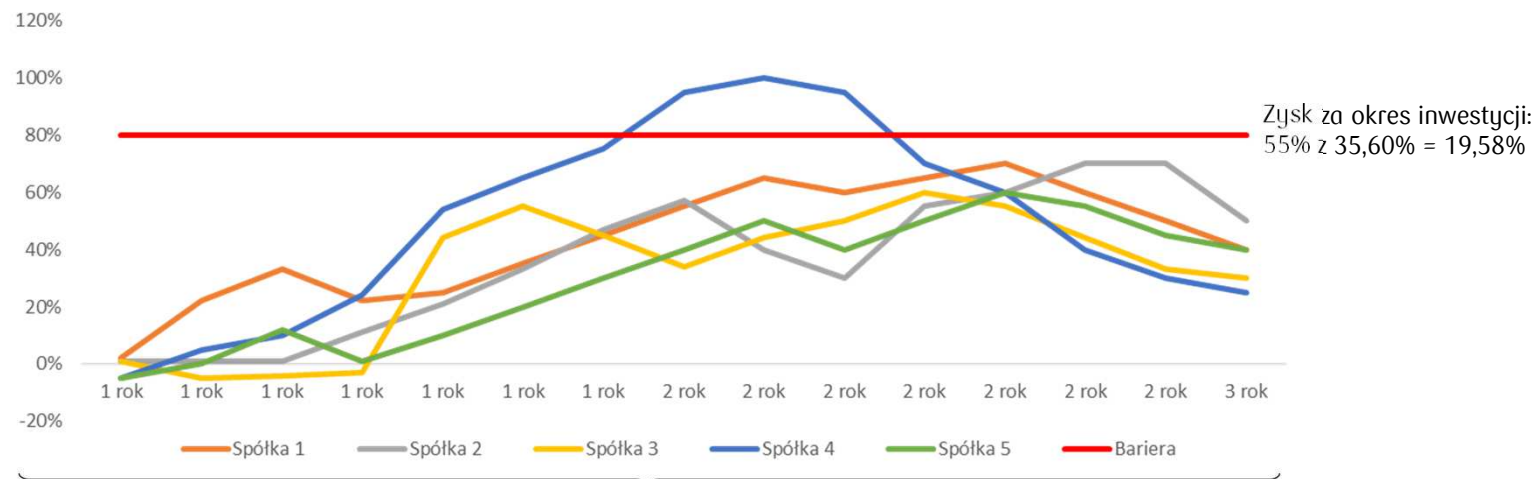


## Przykład – scenariusz optymistyczny



Bank Polski

Stopa zwrotu z koszyka akcji spółek amerykańskich z uwzględnieniem bariery 80% i partycypacji 55% wyniosła 19,58% (jedna spółka przekroczyła barierę wzrostu 80% w trakcie od dnia początkowej obserwacji do dnia końcowej obserwacji, co skutkuje tym, że do średniej stopy zwrotu z koszyka jest brana ze stopa zwrotu 18%, stąd stopa zwrotu z koszyka to 35,6%. Partycypacja wynosi 55%, stąd stopa zwrotu finalnie dla Klienta wynosi 55% z 35,6%, czyli 19,58%) za okres inwestycji. Wypłata kapitału i należnych odsetek nastąpi po zakończeniu okresu umownego zgodnie z okresem trwania produktu.



Obserwacja początkowa:  
1 lutego 2023 r.

25 miesięczny okres  
inwestycji

Obserwacja końcowa:  
21 lutego 2025 r.

Przedstawione scenariusze nie stanowią gwarancji przyszłych wyników.

Odsetki zostaną pomniejszone o podatek od zysków kapitałowych.

Bankowość  
Osobista

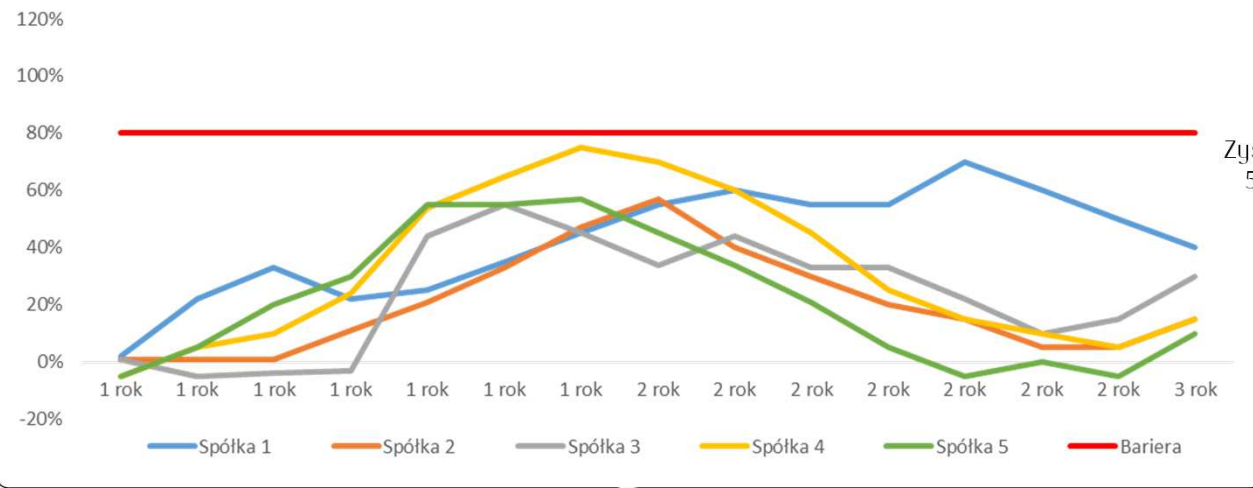


## Przykład – scenariusz neutralny



Bank Polski

Stopa zwrotu z koszyka akcji spółek amerykańskich z uwzględnieniem bariery 80% i partycypacji 55% wyniosła 12,10%. Żadna spółka nie przekroczyła bariery wzrostu 80% w trakcie od dnia początkowej obserwacji do dnia końcowej obserwacji. Stopa zwrotu z koszyka to 22%. Partycypacja wynosi 55%, stąd stopa zwrotu finalnie dla Klienta wynosi 55% z 22%, czyli 12,10%) za okres inwestycji. Wypłata kapitału i należnych odsetek nastąpi po zakończeniu okresu umownego zgodnie z okresem trwania produktu.



Zysk za okres inwestycji:  
55% z 22% = 12,10%

Obserwacja początkowa:  
1 lutego 2023 r.

25 miesięczny okres  
inwestycji

Obserwacja końcowa:  
21 lutego 2025 r.

Przedstawione scenariusze nie stanowią gwarancji przyszłych wyników.

Odsetki zostaną pomniejszone o podatek od zysków kapitałowych.

Bankowość  
Osobista

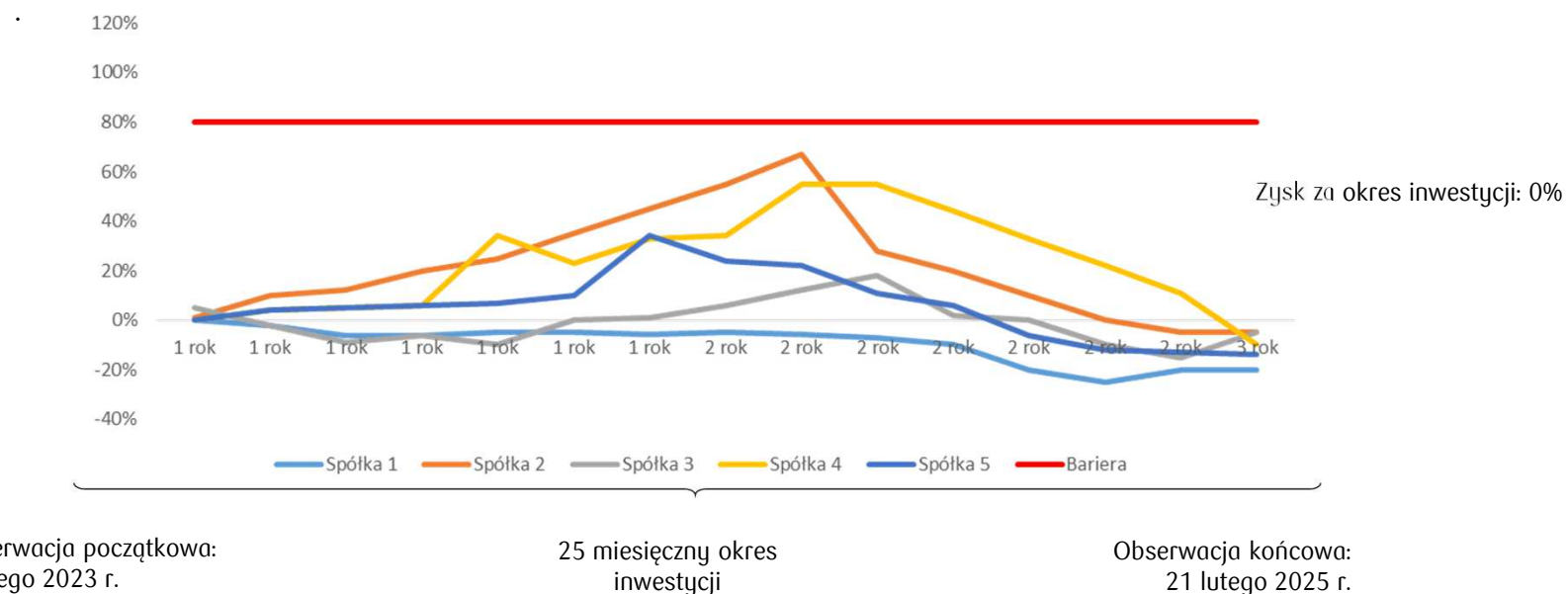


## Przykład – scenariusz pesymistyczny



Bank Polski

Stopa zwrotu z koszyka akcji spółek amerykańskich z uwzględnieniem bariery 80% i partycypacji 55% wyniosła 0%. Żadna spółka nie przekroczyła bariery i wszystkie spółki odnotowały ujemną stopę zwrotu, co daje finalnie stopę zwrotu z koszyka minus 11%. Natomiast w związku z tym, że na koniec okresu inwestycji lokaty strukturyzowanej obowiązuje gwarancja wpłaconego kapitału stopa zwrotu dla Klienta wynosi 0% za okres inwestycji. Wypłata kapitału i należnych odsetek nastąpi po zakończeniu okresu umownego zgodnie z okresem trwania produktu.



Obserwacja początkowa:  
1 lutego 2023 r.

25 miesięczny okres  
inwestycji

Obserwacja końcowa:  
21 lutego 2025 r.

Przedstawione scenariusze nie stanowią gwarancji przyszłych wyników.

Odsetki zostaną pomniejszone o podatek od zysków kapitałowych.

Bankowość  
Osobista

## Podsumowanie scenariuszy

Założenie: kapitał zainwestowany 30 000 zł i 50 000 zł

Scenariusze	Stopa zwrotu z koszyka spółek amerykańskich od dnia początkowej obserwacji do dnia końcowej obserwacji	Czy bariera +80% została przekroczona i dla ilu spółek?	Stopa zwrotu dla klienta za okres inwestycji z uwzględnieniem partycypacji (partycypacja 55%)	Przykładowy zwrot z zainwestowanego kapitału 30 000 zł <sup>2</sup>	Przykładowy zwrot z zainwestowanego kapitału 50 000 zł <sup>2</sup>
Optymistyczny	+35,6%	Tak (1)	19,58%	35 874	59 790
Neutralny	22%	Nie	12,10%	33 630	56 050
Pesymistyczny	-11%	Nie	0,00%	30 000	50 000

<sup>2</sup>Bez uwzględnienia podatku od zysków kapitałowych (w tym podatku od odsetek za okres subskrypcji).

Przedstawione scenariusze nie stanowią gwarancji przyszłych wyników.



Ryzyko związane z inwestowaniem w produkty strukturyzowane  
Inwestycja w lokatę strukturyzowaną obarczona jest różnymi rodzajami ryzyka,  
w szczególności takimi jak:



**Ryzyko rynkowe** – ryzyko utraty wartości części aktywów lub niezyskania oczekiwanego wyniku finansowego z inwestycji w rezultacie zmiany parametrów rynkowych (cen na rynku), w tym wypadku koszyka akcji spółek amerykańskich będącego instrumentem bazowym.



**Ryzyko zmiany regulacji prawnych lub podatkowych** – ryzyko zmiany regulacji prawnych dotyczące emitentów, inwestorów lub innych uczestników rynku, oraz ryzyko zmiany przepisów prawa podatkowego polegające na zmianie stawek podatkowych, metody opodatkowania dochodu - zmiany tego rodzaju skutkować mogą wyższymi obciążeniami podatkowymi uczestników rynku.



**Ryzyko utraty części kapitału w przypadku przedterminowego wycofania lokaty strukturyzowanej** – ryzyko utraty potencjalnych odsetek i części zainwestowanych środków z powodu potrącenia opłaty likwidacyjnej w przypadku przedterminowego wycofania lokaty strukturyzowanej

PKO Bank Polski SA objął produkty strukturyzowane zasadami wynikającymi z pakietu regulacyjnego MiFID/PRIIP w zakresie informowania i oceny odpowiedniości produktu oferowanego klientowi skutkującymi koniecznością przeprowadzenia klasyfikacji klienta i testu odpowiedniości, a także poinformowania klienta o ryzykach związanych z tym produktem. Więcej informacji znajduje się w Broszurze informacyjnej o wymogach MiFID dostępnej na <http://www.pkobp.pl/grupa-pko-banku-polskiego/pko-bank-polski/mifid/>



## Raporty i informacje dotyczące inwestycji w produkty strukturyzowane



Bank Polski

Na stronie internetowej PKO Banku Polskiego pod adresem: <https://www.pkobp.pl/klienci-indywidualni/inwestycje/raporty-i-produkty-strukturyzowane-w-obsludze/raporty-z-inwestycji-w-produkty-strukturyzowane/> zamieszczone są raporty<sup>5</sup> przygotowane dla Klientów Banku.

W raportach znajdują się podstawowe cechy lokaty strukturyzowanej, zasady działania oraz wykres obrazujący zachowanie produktu od startu wraz z wyszczególnieniem ewentualnego zysku.

Po zakończeniu okresu subskrypcji lokaty strukturyzowanej, realizowana jest wysyłka korespondencji, w której Klienci otrzymują:

1) **Informację o kosztach lokaty strukturyzowanej** - w których znajdują się poniższe informacje:

- Nazwa lokaty strukturyzowanej,
- Data wpłaty środków na lokatę strukturyzowaną,
- Wartość wpłaty na lokatę strukturyzowaną (zł),
- Marża Banku (w zł)<sup>6</sup>,
- Marża Banku (w %)<sup>7</sup>.

2) **Informację o aktywach zgromadzonych** na rachunkach lokat strukturyzowanych:

- Nazwa lokaty strukturyzowanej,
- Numer rachunku lokaty strukturyzowanej,
- Wartość wpłaty (zł),
- Wartość likwidacyjna (zł).

<sup>5</sup> Źródło: opracowanie własne

<sup>6</sup> Jest to marża Banku na strukturze opcyjnej wbudowanej w lokatę strukturyzowaną lub inaczej przychód Banku z tytułu oferowania lokaty strukturyzowanej.

<sup>7</sup> Wartość obliczona poprzez podzielenie wartości „Marża Banku (w zł)” przez „Wartość wpłaty na lokatę strukturyzowaną”.



## Zastrzeżenia prawne



Bank Polski

Niniejszy materiał ma charakter wyłącznie informacyjny. Bank dołożył starań, aby zamieszczone w niniejszym materiale informacje były rzetelne i oparte na wiarygodnych źródłach. Niniejszy materiał nie stanowi oferty w rozumieniu Kodeksu cywilnego. Informacje zawarte w niniejszym materiale nie mogą być traktowane jako propozycja nabycia jakichkolwiek instrumentów finansowych, rekomendacja inwestycyjna, usługa doradztwa inwestycyjnego, podatkowego lub jako forma świadczenia pomocy prawnej.

Zawieranie transakcji, których przedmiotem są lokaty strukturyzowane, może się wiązać z konsekwencjami podatkowymi.

W celu uzyskania szczegółowych informacji w zakresie opodatkowania dochodów z inwestycji w lokaty strukturyzowane, Klient powinien zasięgnąć porady profesjonalnego doradcy podatkowego, radcy prawnego lub innej osoby, uprawnionej do udzielania porad w przedmiotowym zakresie.

Niezależnie od informacji przekazanych przez Bank, przed zawarciem każdej transakcji Klient powinien dokonać całościowej oceny jej ryzyka, potencjalnych korzyści i ewentualnych strat, warunków i skutków prawnych, księgowych i podatkowych transakcji, wpływu czynników rynkowych na wartość inwestycji i wynik transakcji oraz w sposób niezależny ocenić, czy jest w stanie sam lub po konsultacjach ze swoimi doradcami podjąć ryzyko związane z daną transakcją. Instrumenty finansowe oraz transakcje, których są przedmiotem mogą być nieodpowiednie do indywidualnej sytuacji niektórych Klientów. Przed zawarciem transakcji Klient powinien podjąć kroki w celu pełnego zrozumienia warunków transakcji i dokonania niezależnej oceny jej skutków i odpowiedniości w świetle jego własnych celów i uwarunkowań rynkowych, a w szczególności możliwego ryzyka i korzyści wynikających z jej zawarcia. Ostateczna decyzja o zawarciu transakcji, okresu inwestycji i wielkości zaangażowanych środków każdorazowo należy wyłącznie do Klienta.

Prezentowane symulacje przyszłych wyników nie stanowią gwarancji osiągnięcia w przyszłości podobnych wyników z inwestycji. Mechanizm symulacji nie odnosi się do wyników z przeszłości. Warianty przebiegu inwestycji mają charakter wyłącznie przykładowy i nie odnoszą się do indywidualnej sytuacji Klienta.

Dodatkowe informacje dotyczące lokaty strukturyzowanej zawarte są w Dokumencie zawierającym kluczowe informacje dotyczące 25 miesięcznej lokaty strukturyzowanej opartej na koszyku akcji spółek amerykańskich (KID) który jest dostępny w oddziałach PKO Banku Polskiego i na stronie [www.ipko.pl](http://www.ipko.pl) (w zakładce: Oszczędności).

## Kontakt

### Kontakt z Bankiem

Infolinia:

- 800 302 302 brak opłat dla numerów krajowych na terenie kraju; w pozostałych przypadkach opłata zgodna z taryfą operatora.
- +48 81 535 60 60 opłata zgodna z taryfą operatora

Powszechna Kasa Oszczędności Bank Polski Spółka Akcyjna, 02-515 Warszawa, ul. Puławska 15, Sąd Rejonowy dla m. st. Warszawy w Warszawie, XIII Wydział Gospodarczy Krajowego Rejestru Sądowego numer KRS 0000026438, NIP: 525-000-77-38, REGON: 016298263; kapitał zakładowy (kapitał wpłacony) 1 250 000 000 zł.

