

BIULETYN RYNKOWY

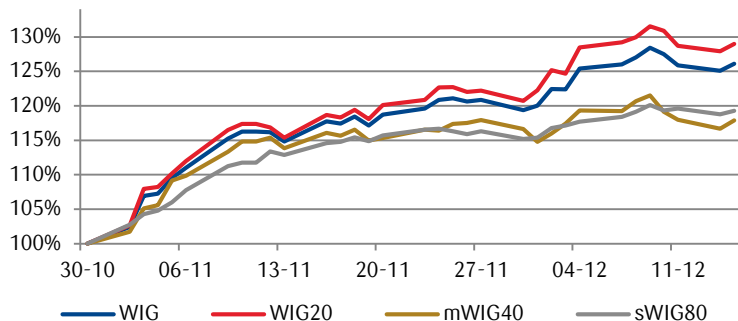
Grudzień 2020



Bank Polski

POLSKA | AKCJE

Dynamiczne wzrosty po informacjach ws. szczepionek



Źródło: Bloomberg, dane do 15.12.2020 r.

Wpływało na notowania w listopadzie:



- ↓ Kolejne środki bezpieczeństwa, mające na celu ograniczenie liczby dziennych zakażeń



- ↓ Spowolnienie ożywienia w aktywności gospodarczej

Wpłynęło na notowania w horyzoncie 3 miesięcy:



- ↑ Kolejne dobre informacje ws. szczepionki



- ↑ Względna siła polskiej gospodarki

NAJBLIŻSZE WAŻNE WYDARZENIA

Decyzja ws. stóp procentowych w Polsce (13.01.2021 r.)

Decyzja ws. stóp procentowych w strefie euro (21.01.2021 r.)

Decyzja ws. stóp procentowych w USA (27.01.2021 r.)

PODSTAWOWE WSKAŹNIKI MAKRO

Gł. stopa proc. (w %)

Polska	0,10 (0,10)
Strefa euro	0,00 (0,00)
USA	0,00-0,25 (0,00-0,25)

Inflacja r/r (w %)

Polska	3,1 (3,2)
Strefa euro	-0,3 (-0,3)
USA	1,2 (1,4)

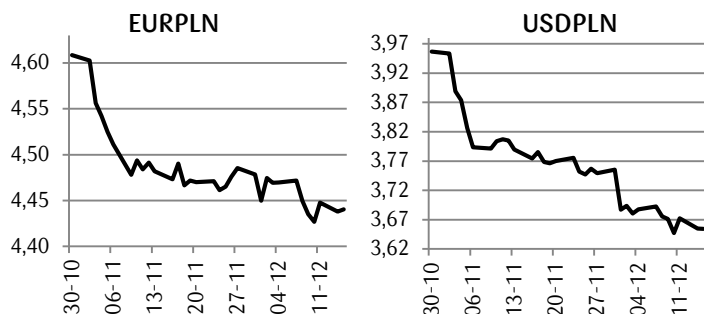
Stopa bezrobocia (w %)

Polska	6,1 (6,1)
Strefa euro	8,3 (8,3)
USA	6,9 (7,9)

Źródło: Bloomberg; ostatnie dostępne odczyty na 15.12.2020 r., w nawiasach podano wartości poprzednich odczytów

WALUTY

Znaczne umocnienie złotego względem głównych walut

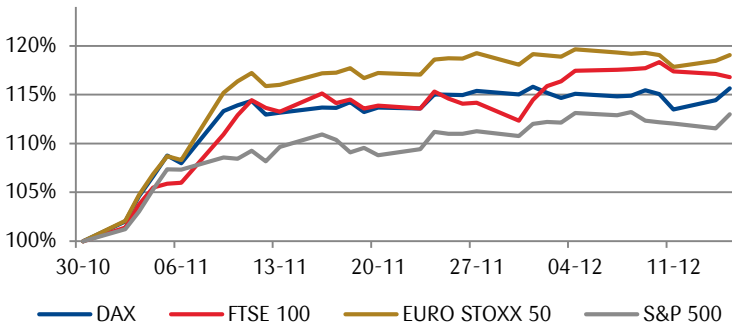


Źródło: Bloomberg, dane do 15.12.2020 r.

Źródło: Bloomberg, dane do 15.12.2020 r.

RYNKI ROZWINIĘTE | AKCJE

Wyśmienite nastroje na najważniejszych rynkach akcji



Źródło: Bloomberg, dane do 15.12.2020 r.

Wpływało na notowania w listopadzie:



↑ **USA:** Pozytywna reakcja Inwestorów na wyniki wyborów prezydenckich i do Kongresu



↑ **Globalnie:** Wynalezienie skutecznych szczepionek na COVID-19



↑ **Strefa euro:** wyraźna poprawa nastrojów w przemyśle

Wpłyne na notowania w horyzoncie 3 miesięcy:



↑ **Globalnie:** Początek szczepień na COVID-19 na świecie



↓ **Strefa euro:** negocjacje dot. porozumienia z Wielką Brytanią



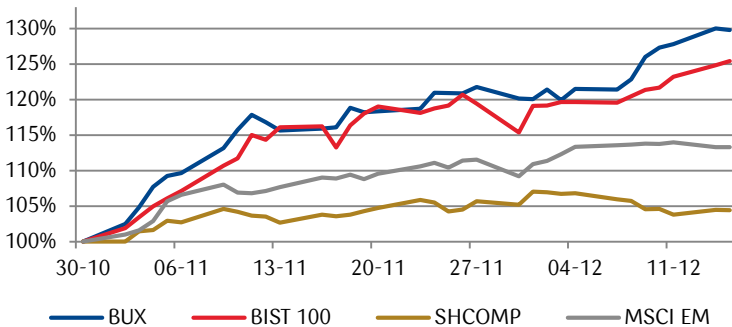
↑ **Europa Zachodnia:** Wsparcie ze strony EBC oraz państwowa pomoc dla firm dotkniętych kryzysem



↑↓ **USA:** powyborcze napięcia między stronami sporu politycznego oraz otwartość Fed do dalszych działań

RYNKI WSCHODZĄCE | AKCJE

Dynamiczny ruch w górę wsparty napływem kapitału



Źródło: Bloomberg, dane do 15.12.2020 r.

Wpływało na notowania w listopadzie:



↑ **Rynki wschodzące:** nadzieja na poprawę współpracy międzynarodowej po objęciu prezydentury przez J. Bidena



↑ **Rynki wschodzące:** napływ kapitału na rynki wschodzące



↑↓ **Chiny:** stopniowa poprawa sytuacji gospodarczej oraz obawy dot. wybiórczego ożywienia gospodarczego i kondycji rynku pracy

Wpłyne na notowania w horyzoncie 3 miesięcy:



↓ **Rynki wschodzące:** przywracane obostrzenia przeciwepidemiczne



↓ niepewność w zakresie dystrybucji szczepionki oraz współpracy międzynarodowej



↑ **Chiny:** dalsza poprawa popytu zagranicznego oraz wewnętrznego



↑ Początek szczepień na COVID-19 na świecie

ZASTRZEŻENIA PRAWNE



Bank Polski

Niniejszy materiał („Materiał”) ma charakter wyłącznie informacyjny oraz nie stanowi oferty w rozumieniu ustawy - Kodeks cywilny, ani rekomendacji do zawarcia transakcji kupna, sprzedaży lub innego rodzaju przeniesienia któregośkolwiek instrumentu finansowego. Bank dołożył wszelkich racjonalnych i niezbędnych starań, aby informacje zamieszczone w Materiale były rzetelne oraz oparte na wiarygodnych źródłach.

Informacje zawarte w Materiale nie mogą być traktowane jako propozycja nabycia którychkolwiek instrumentów finansowych, usługa doradztwa inwestycyjnego lub podatkowego ani jako forma świadczenia pomocy prawnej. Prognozy oraz dane zawarte w Materiale nie stanowią zapewnienia uzyskania określonych wyników jakichkolwiek transakcji finansowych ani przyszłych cen którychkolwiek instrumentów finansowych.

Materiał nie stanowi badania inwestycyjnego ani publikacji handlowej w rozumieniu Rozporządzenia Delegowanego Komisji (UE) 2017/565 z dnia 25 kwietnia 2016 r. uzupełniającego dyrektywę Parlamentu Europejskiego i Rady 2014/65/UE w odniesieniu do wymogów organizacyjnych i warunków prowadzenia działalności przez firmy inwestycyjne oraz pojęć zdefiniowanych na potrzeby tej dyrektywy.

Bank i jego spółki (podmioty) zależne oraz pracownicy tych podmiotów mogą być zainteresowani zawarciem lub być stroną transakcji finansowych, w tym zawartych na instrumentach finansowych, których wynik jest uzależniony od czynników (danych i informacji) wymienionych w Materiałach.

Powszechna Kasa Oszczędności Bank Polski Spółka Akcyjna z siedzibą w Warszawie, ul. Puławska 15, 02-515 Warszawa, wpisana do rejestru przedsiębiorców prowadzonego przez Sąd Rejonowy dla m. st. Warszawy, XIII Wydział Gospodarczy Krajowego Rejestru Sądowego numer KRS 0000026438, NIP: 525-000-77-38, REGON: 016298263; kapitał zakładowy (kapitał wpacony) 1 250 000 000 zł.