

Bankowość
Osobista



Bank Polski

25 miesięczna lokata strukturyzowana oparta na koszyku akcji spółek liderów zrównoważonego rozwoju

Lipiec 2022 r.

Informacje podstawowe o lokatach strukturyzowanych



Bank Polski

Podstawowe cechy lokat strukturyzowanych

- Forma inwestycji, która z jednej strony gwarantuje zwrot zainwestowanego kapitału (pod warunkiem utrzymywania środków na lokacie przez okres na który lokata została zawarta), a z drugiej strony szansę na osiągnięcie potencjalnie wyższego zysku niż na standardowej lokacie terminowej. Odsetki które można uzyskać za okres inwestycji w lokatę strukturyzowaną są uzależnione od zachowania wskazanych instrumentów, którymi najczęściej są: akcje spółek, indeksy giełdowe, towary, fundusze inwestycyjne, waluty.
- Gwarancja zwrotu wpłaconego kapitału po upływie okresu umownego - co oznacza, że Bank zapewnia Klientowi kupującemu produkt, zwrot wpłaconego kapitału. Niezależnie od wyniku inwestycji, na koniec okresu umownego posiadacz produktu odzyska zainwestowaną kwotę. Środki wpłacone przez Klienta objęte są gwarancją Bankowego Funduszu Gwarancyjnego¹ zgodnie z ustawą o Bankowym Funduszu Gwarancyjnym, systemie gwarantowania depozytów oraz przymusowej restrukturyzacji.

Dlatego też lokata strukturyzowana stanowi ciekawą alternatywę dla lokat terminowych, ponieważ daje szansę na potencjalnie wyższy zysk przy zachowaniu gwarancji wpłaconego kapitału, a klient nie ryzykuje wpłaconego kapitału, ryzykuje jedynie, że nie otrzyma odsetek za okres inwestycji – pod warunkiem dotrzymania środków do końca okresu inwestycji.

¹ Łączna kwota depozytów nieprzekraczająca równowartości w złotych 100 000 euro jest gwarantowana w całości (w 100%).

Informacje podstawowe



Bank Polski

Nazwa instrumentu bazowego lokaty strukturyzowanej	25 miesięczna lokata strukturyzowana oparta na koszyku akcji spółek liderów zrównoważonego rozwoju
Wybrane spółki	Siemens AG, Nestle SA, Microsoft, Roche Holding AG, SAP SE, Qualcomm
Ryzyko kursowe	Brak, produkt oferowany w zł
Rodzaj produktu	Lokata strukturyzowana
Opodatkowanie zysków (odsetek)	Tak, podatek od zysków kapitałowych
Minimalna wpłata	10 000 PLN
Maksymalna wpłata	Bez ograniczeń przy założeniu, że będzie to wielokrotność 1 zł
Możliwość posiadania kilku lokat	Tak
Okres subskrypcji	od 18 lipca 2022 r. do 01 sierpnia 2022 r.
Okres inwestycji	od 02 sierpnia 2022 r. do 01 września 2024 r.
Dzień początkowej obserwacji	02 sierpnia 2022 r.
Dzień końcowej obserwacji	22 sierpnia 2024 r.
Dzień wypłaty środków	02 września 2024 r.
Odsetki za okres subskrypcji	Tak - oprocentowanie stałe 0,50% w skali roku
Potencjalny maksymalny zysk (odsetki) za okres inwestycji	Wartość ewentualnego zysku będzie uzależniona od zmiany koszyka akcji spółek liderów zrównoważonego rozwoju (Siemens AG, Nestle SA, Microsoft, Roche Holding AG, SAP SE, Qualcomm). Maksymalny zysk to 59,99% za okres 25 miesięcy
Opłata likwidacyjna	- 3,0% kwoty lokaty strukturyzowanej zlikwidowanej od 02 sierpnia 2022 r. do 01 sierpnia 2023 r. - 1,5% kwoty lokaty strukturyzowanej zlikwidowanej od 02 sierpnia 2023 r. do 01 września 2024 r.
Marża Banku	4,00% za okres 25 miesięcy (koszty te wliczone są już w kwotę wpłaconą na lokatę strukturyzowaną) wg obliczeń na dzień 12 lipca 2022 r. - marża publikowana jest w Dokumencie zawierającym kluczowe informacje 25 miesięcznej lokaty strukturyzowanej opartej na koszyku akcji spółek liderów zrównoważonego rozwoju.
Gwarancja kapitału	100% gwarancja kapitału w dacie zapadalności lokaty strukturyzowanej



25 miesięczna lokata strukturyzowana oparta na koszyku akcji spółek liderów zrównoważonego rozwoju
to produkt skierowany do osób:

- oczekujących potencjalnie większych zysków niż na rachunku lokaty terminowej,
- akceptujących ryzyko inwestycyjne wynikające z konieczności poniesienia opłaty likwidacyjnej w przypadku likwidacji lokaty strukturyzowanej w okresie inwestycji:
 - 3,0% kwoty lokaty strukturyzowanej zlikwidowanej od 02 sierpnia 2022 r. do 01 sierpnia 2023 r.
 - 1,5% kwoty lokaty strukturyzowanej zlikwidowanej od 02 sierpnia 2023 r. do 01 września 2024 r.
- zamierzających ulokować środki na okres umowny (inwestycji) 25 miesięcy wydłużony o okres subskrypcji,
- posiadających odpowiednią nadwyżkę finansową umożliwiającą inwestycję w lokatę,
- mających pełną zdolność do czynności prawnych,
- wobec, których zostały wypełnione obowiązki związane z pakietem regulacyjnym MiFID/PRIIP.



Możliwość utraty środków zgromadzonych na lokacie strukturyzowanej:

- Warunki funkcjonowania produktu gwarantują otrzymanie 100% wpłaconego kapitału po zakończeniu okresu umownego (inwestycji).
- Dokonanie likwidacji lokaty strukturyzowanej przed zakończeniem okresu umownego wiąże się z obowiązkiem poniesienia opłaty likwidacyjnej.
- Inwestowanie w lokatę strukturyzowaną wiąże się m.in. z ryzykiem utraty części kapitału w przypadku przedterminowego wycofania środków. Opis ryzyka związanego z inwestowaniem w produkty strukturyzowane znajduje się na slajdzie 16.

Opłata likwidacyjna

W przypadku likwidacji lokaty strukturyzowanej w trakcie okresu subskrypcji kwota wypłaty stanowi:

- wartość środków pieniężnych wpłaconych na lokatę strukturyzowaną,
- wartość odsetek w wysokości 0,50% w skali roku za odpowiednią ilość dni utrzymywania środków na lokacie strukturyzowanej w okresie subskrypcji pomniejszone o podatek od zysków kapitałowych.

W przypadku likwidacji lokaty strukturyzowanej w okresie inwestycji kwotę wypłaty stanowi:

- wartość wpłaty na lokatę strukturyzowaną pomniejszona o opłatę likwidacyjną w wysokości:
 - 3,0% kwoty lokaty strukturyzowanej zlikwidowanej od 02 sierpnia 2022 r. do 01 sierpnia 2023 r.
 - 1,5% kwoty lokaty strukturyzowanej zlikwidowanej od 02 sierpnia 2023 r. do 01 września 2024 r.
- odsetki w wysokości 0,50% w skali roku za odpowiednią ilość dni utrzymywania środków na lokacie strukturyzowanej w okresie subskrypcji pomniejszone o podatek od zysków kapitałowych.

Schemat budowy produktu strukturyzowanego

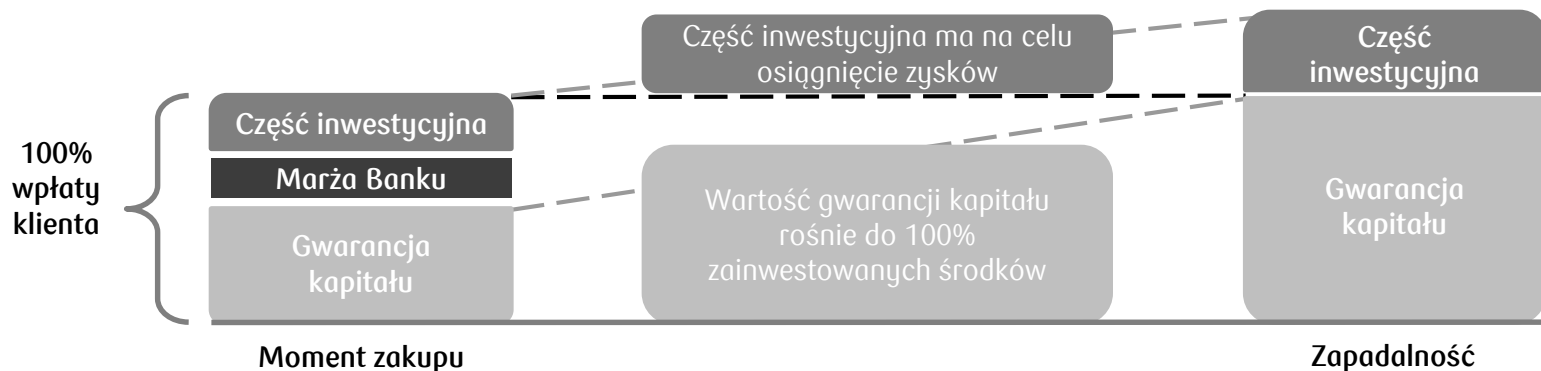


Bank Polski

Lokata strukturyzowana oparta na koszyku akcji spółek liderów zrównoważonego rozwoju jak każdy produkt strukturyzowany składa się z trzech komponentów:

- część Inwestycyjna – dająca możliwość zarabiania na ograniczonym wzroście koszyka spółek liderów zrównoważonego rozwoju,
- marża Banku - przychód Banku z tytułu oferowania lokaty strukturyzowanej,
- część zapewniająca gwarancję zwrotu wpłaconego kapitału w dniu zapadalności.

Bank automatycznie dzieli środki wpłacone przez Klienta na te komponenty:



Marża Banku:

- **jest to przychód Banku z tytułu oferowania lokaty strukturyzowanej**, który zgodnie z przepisami MiFID II należy prezentować Klientowi – po zakończeniu okresu subskrypcji, realizowana jest wysyłka korespondencji informująca o wysokości marży (opisana na slajdzie 17),
- **nie jest to dodatkowa opłata**, którą ponosi Klient (ponad wpłaconą kwotę),
- jej wysokość **nie jest zależna od końcowego wyniku inwestycji** lokaty strukturyzowanej.

Instrument bazowy – koszyk akcji spółek liderów zrównoważonego rozwoju (1/2)



Bank Polski

Co wchodzi w skład koszyka akcji spółek liderów zrównoważonego rozwoju?

Do koszyka akcji spółek liderów zrównoważonego rozwoju zostały wybrane następujące spółki:

- **Siemens AG**- Początki firmy to połowa XIX wieku, gdy niemiecki wynalazca i inżynier Werner von Siemens, utworzył w Berlinie w 1847 roku przedsiębiorstwo Siemens & Halske. Obecnie Siemens to międzynarodowy koncern z branży energetycznej, elektrotechnicznej i telekomunikacyjnej. W 2021 roku spółka osiągnęła ponad 62 mld euro przychodów, zatrudniała ponad 300 tys. pracowników. Siemens AG posiada nadany przez MSCI rating ESG na poziomie AA. Siemens jest liderem ESG wśród 38 konglomeratów przemysłowych.
- **Nestle**- szwajcarski koncern spożywczy. Historia Nestlé rozpoczyna się w 1866r., kiedy firma Anglo-Swiss Condensed Milk Company otworzyła pierwszą w Europie fabrykę produkującą mleko skondensowane w Szwajcarii. Założycielem koncernu był Henri Nestlé, farmaceuta niemieckiego pochodzenia. W 2021 roku spółka osiągnęła sprzedaż na poziomie ponad 87 mld CHF, zatrudniała około 276 tys. pracowników. Nestle SA posiada nadany przez MSCI rating ESG na poziomie AA. Nestle jest liderem ESG wśród 82 firm z przemysłu producentów żywności.
- **Microsoft**- amerykańska firma informatyczna najbardziej znana jako producent systemów operacyjnych Microsoft Windows i oprogramowania biurowego Microsoft Office. Firma została założona w roku 1975 przez Billa Gatesa i Paula Allena. W 2021 roku spółka osiągnęła przychody ze sprzedaży na poziomie ponad 168 mld dolarów. Microsoft posiada nadany przez MSCI rating ESG na poziomie AAA, co oznacza że spółka jest liderem ESG wśród 143 firm produkujących oprogramowanie.

Instrument bazowy – koszyk akcji spółek liderów zrównoważonego rozwoju (2/2)



Bank Polski

Co wchodzi w skład koszyka akcji spółek liderów zrównoważonego rozwoju?

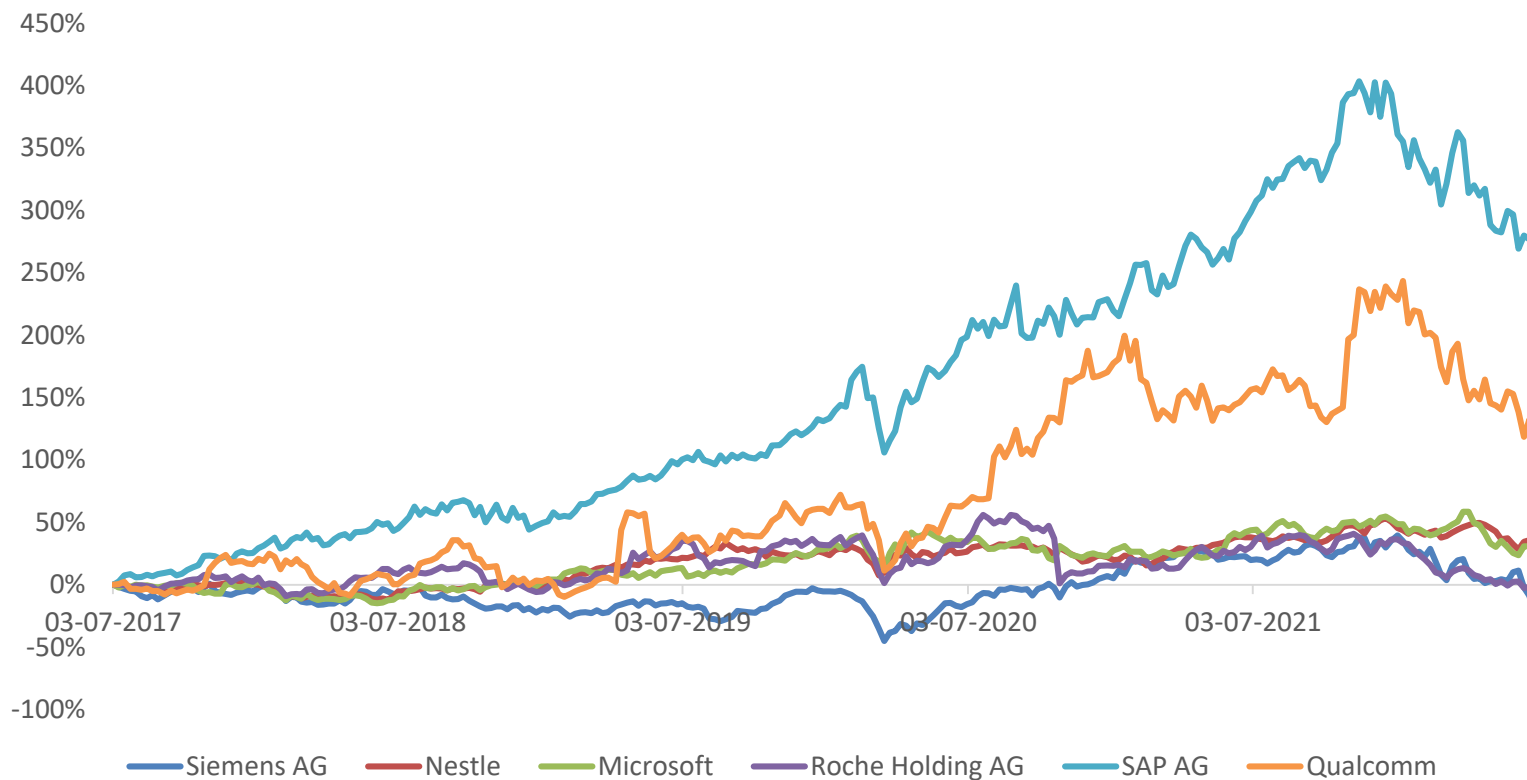
Do koszyka akcji spółek liderów zrównoważonego rozwoju zostały wybrane następujące spółki:

- **Roche Holding AG**-szwajcarski koncern medyczny założony w 1896 roku przez Fritz Hoffmann-La Roche. W 2021 roku spółka osiągnęła przychody ze sprzedaży na poziomie ponad blisko 63 mld CHF. Roche Holding posiada nadany przez MSCI rating ESG na poziomie A. Roche jest powyżej średniego ratingu ESG wśród 80 firm z przemysłu farmaceutycznego
- **SAP SE**- niemiecka firma informatyczne założona w 1972 r. będąca dostawcą oprogramowania biznesowego ERP. W 2021 roku spółka osiągnęła przychody ze sprzedaży na poziomie ponad blisko 28 mld EUR, zatrudniając blisko 110 tys. pracowników. SAP SE posiada nadany przez MSCI rating ESG na poziomie AAA, co oznacza że spółka jest liderem ESG wśród 143 firm produkujących oprogramowanie.
- **Qualcomm Inc.**- amerykańska firma informatyczna specjalizująca się w komunikacji bezprzewodowej. Flagowym produktem spółki jest procesor Qualcomm Snapdragon, który jest wykorzystywany w smartfonach czołowych światowych producentów smartfonów. W 2021 roku spółka osiągnęła przychody ze sprzedaży na poziomie ponad blisko 33 mld dolarów, zatrudniając blisko 110 tys. pracowników. Qualcomm posiada nadany przez MSCI rating ESG na poziomie A, co oznacza że spółka jest powyżej średniego ratingu ESG wśród 81 firm z przemysłu półprzewodników.

Historia notowań akcji spółek liderów zrównoważonego rozwoju



Bank Polski



Prezentowane dane odnoszą się do przeszłości i wyniki osiągnięte w przeszłości nie stanowią gwarancji ich osiągnięcia w przyszłości.

Źródło: Bloomberg



Posiadacz lokaty strukturyzowanej uzyska odsetki za okres inwestycji wyliczone według następującej metodologii:

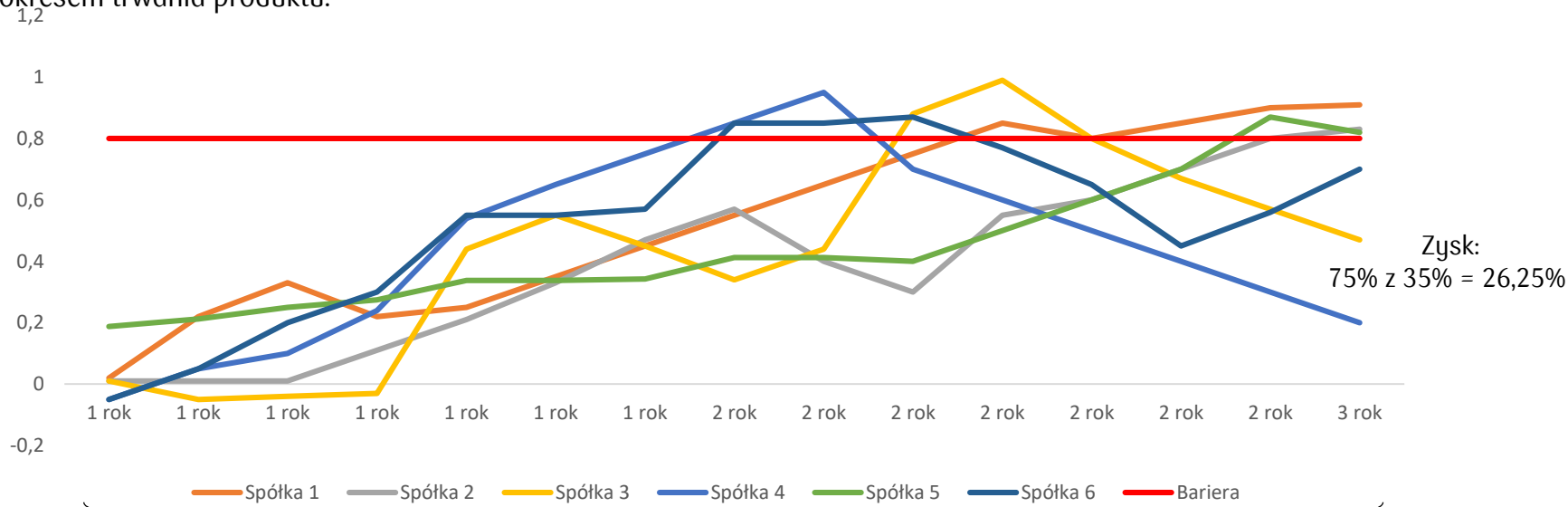
1. Najpierw obliczana jest stopa zwrotu każdej ze spółek. Stopa zwrotu obliczana jest według następującej zasady:
 - jeżeli cena akcji spółki (i) w którymkolwiek dniu pomiędzy dniem początkowej obserwacji a dniem końcowej obserwacji (z dniem końcowej obserwacji włącznie), w odniesieniu do ceny akcji tej spółki z dnia początkowej obserwacji wzrosła o 80% lub więcej stopa zwrotu spółki (i) = 35%.
 - w pozostałych przypadkach:
stopa zwrotu spółki (i) = $[(\text{cena akcji spółki (i) z dnia końcowej obserwacji} - \text{cena akcji spółki (i) z dnia początkowej obserwacji}) / \text{cena akcji spółki (i) z dnia początkowej obserwacji}] * 100\%$
i = 1 lub 2 lub 3 lub 4 lub 5 lub 6 spółka z koszyka akcji spółek liderów zrównoważonego rozwoju
2. Następnie na podstawie wyliczonych, według powyżej przedstawionej metodologii, stóp zwrotów obliczana jest średnia arytmetyczna stóp zwrotu spółek liderów zrównoważonego rozwoju. Średnia arytmetyczna obliczana jest według następującej zasady:
$$\text{średnia arytmetyczna} = (\text{stopa zwrotu spółki 1} + \text{stopa zwrotu spółki 2} + \text{stopa zwrotu spółki 3} + \text{stopa zwrotu spółki 4} + \text{stopa zwrotu spółki 5} + \text{stopa zwrotu spółki 6}) / 6$$
3. Jeżeli obliczona średnia arytmetyczna wyniesie:
 - powyżej 0% – Posiadacz lokaty otrzyma odsetki za okres inwestycji, w wysokości odpowiadającej iloczynowi 75% ww. średniej arytmetycznej (ale nie więcej niż 59,99% w skali 25 miesięcy) i kwoty lokaty,
 - 0% lub poniżej – Posiadacz lokaty nie otrzyma odsetek za okres inwestycji

Przykład - scenariusz optymistyczny



Bank Polski

Stopa zwrotu z koszyka akcji spółek liderów zrównoważonego rozwoju z uwzględnieniem bariery 80% i partycypacji 75% wyniosła 26,25% (wszystkie spółki przekroczyły barierę wzrostu 80% w trakcie od dnia początkowej obserwacji do dnia końcowej obserwacji, co skutkuje tym, że do średniej stopy zwrotu z koszyka każda spółka jest brana ze stopą zwrotu 35% a partycypacja wynosi 75% stąd stopa zwrotu z koszyka to 26,25%) za okres inwestycji. Wypłata kapitału, zysku i należnych odsetek nastąpi po zakończeniu okresu umownego zgodnie z okresem trwania produktu.



Obserwacja początkowa:
2 sierpnia 2022 r.

25 miesięczny okres
inwestycji

Obserwacja końcowa:
22 sierpnia 2024 r.

Przedstawione scenariusze nie stanowią gwarancji przyszłych wyników.

Odsetki zostaną pomniejszone o podatek od zysków kapitałowych.

Bankowość
Osobista

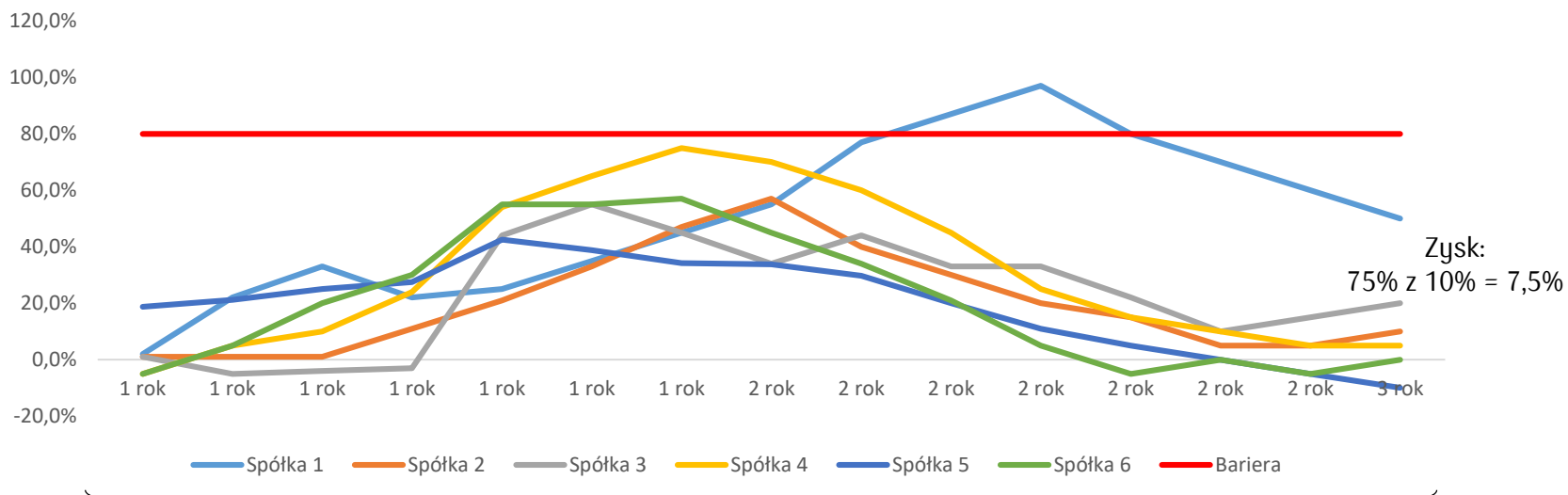
11

Przykład - scenariusz neutralny



Bank Polski

Stopa zwrotu z koszyka akcji spółek liderów zrównoważonego rozwoju z uwzględnieniem bariery 80% i partycypacji 75% wyniosła 7,5% (jedna spółka przekroczyła barierę wzrostu 80% w trakcie od dnia początkowej obserwacji do dnia końcowej obserwacji, co skutkuje tym, że do średniej stopy zwrotu z koszyka jest brana ze stopą zwrotu 35%. Stopy zwrotu pozostałych spółek to: 20%, 10%, 5%, 0% i -10% stąd stopa zwrotu z koszyka to 10%, a z uwzględnieniem partycypacji 75% to 7,5%) za okres inwestycji. Wypłata kapitału, zysku i należnych odsetek nastąpi po zakończeniu okresu umownego zgodnie z okresem trwania produktu.



Obserwacja początkowa:
2 sierpnia 2022 r.

25 miesięczny okres
inwestycji

Obserwacja końcowa:
22 sierpnia 2024 r.

Przedstawione scenariusze nie stanowią gwarancji przyszłych wyników.

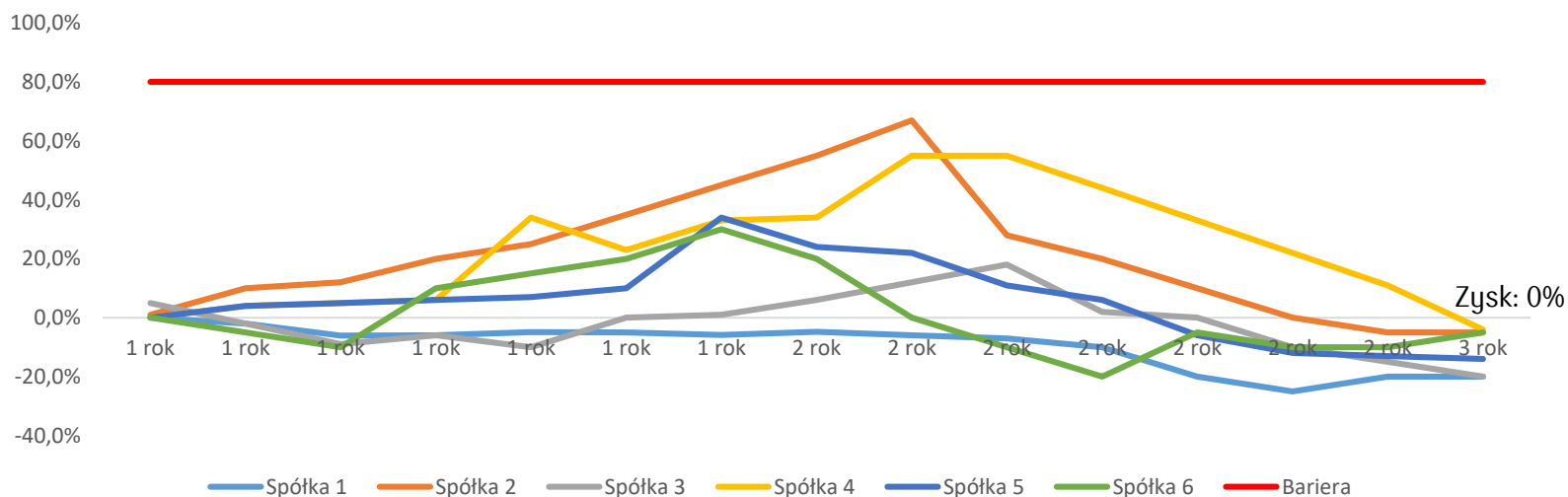
Odsetki zostaną pomniejszone o podatek od zysków kapitałowych.

Przykład - scenariusz pesymistyczny



Bank Polski

Stopa zwrotu z koszyka akcji spółek liderów zrównoważonego rozwoju z uwzględnieniem bariery 80% i partycypacji 75% wyniosła 0% (wszystkie spółki zanotowały ujemną stopę zwrotu i żadna nie przekroczyła bariery 80% stąd mimo ujemnej stopy zwrotu Klient otrzyma zwrot zainwestowanego kapitału) za okres inwestycji. Wypłata kapitału i należnych odsetek za okres subskrypcji nastąpi po zakończeniu okresu umownego zgodnie z okresem trwania produktu.



Obserwacja początkowa:
2 sierpnia 2022 r.

25 miesięczny okres
inwestycji

Obserwacja końcowa:
22 sierpnia 2024 r.

Przedstawione scenariusze nie stanowią gwarancji przyszłych wyników.
Odsetki zostaną pomniejszone o podatek od zysków kapitałowych.

Podsumowanie scenariuszy



Bank Polski

Założenie: kapitał zainwestowany 30 000 i 50 000 zł

Scenariusze	Zmiana notowań koszyka akcji na zakończenie inwestycji z uwzględnieniem bariery 80% stopy zwrotu na danej spółce	Zmiana notowań koszyka akcji na zakończenie inwestycji z uwzględnieniem bariery i współczynnika partycypacji 75%	Przykładowy zwrot z zainwestowanego kapitału 30 000 zł ²	Przykładowy zwrot z zainwestowanego kapitału 50 000 zł ²
Optymistyczny	+35%	26,25%	37 875	63 125
Neutralny	+10%	7,5%	32 250	53 750
Pesymistyczny	-3%	0%	30 000	50 000

²Bez uwzględnienia podatku od zysków kapitałowych (w tym podatku od odsetek za okres subskrypcji).

Przedstawione scenariusze nie stanowią gwarancji przyszłych wyników.



- **Możliwość inwestowania w koszyk akcji spółek liderów zrównoważonego rozwoju (Siemens AG, Nestle SA, Microsoft, Roche Holding AG, SAP SE, Qualcomm,**
- **Potencjalny maksymalny zysk za okres inwestycji ograniczony do wysokości 59,99%³,**
- **Minimalna kwota inwestycji – 10 000 zł,**
- **Gwarancja zwrotu wpłaconego kapitału przy dotrzymaniu do końca inwestycji - w przypadku niespełnienia się zakładanych scenariuszy i np. niekorzystnych warunków na rynku akcji Klient ma gwarancję wypłaty zainwestowanego kapitału w dniu zapadalności produktu,**
- **Produkt objęty gwarancją Bankowego Funduszu Gwarancyjnego⁴ zgodnie z ustawą o Bankowym Funduszu Gwarancyjnym, systemie gwarantowania depozytów oraz przymusowej restrukturyzacji.**

³ Odsetki/zysk jest opodatkowany podatkiem od zysków kapitałowych

⁴ Szczegóły dostępne na stronie internetowej Bankowego Funduszu Gwarancyjnego (www.bfg.pl).

Źródło: opracowanie własne

Ryzyko związane z inwestowaniem w produkty strukturyzowane



Bank Polski

Inwestycja w lokatę strukturyzowaną obarczona jest różnymi rodzajami ryzyka, w szczególności takimi jak:

- **Ryzyko rynkowe** – ryzyko utraty wartości części aktywów lub niezyskania oczekiwanego wyniku finansowego z inwestycji w rezultacie zmiany parametrów rynkowych (cen na rynku), w tym wypadku koszyka akcji spółek liderów zrównoważonego rozwoju (Siemens AG, Nestle SA, Microsoft, Roche Holding AG, SAP SE, Qualcomm) będącego instrumentem bazowym.
- **Ryzyko zmiany regulacji prawnych lub podatkowych**– ryzyko zmiany regulacji prawnych dotyczące emitentów, inwestorów lub innych uczestników rynku, oraz ryzyko zmiany przepisów prawa podatkowego polegające na zmianie stawek podatkowych, metody opodatkowania dochodu - zmiany tego rodzaju skutkować mogą wyższymi obciążeniami podatkowymi uczestników rynku.
- **Ryzyko utraty części kapitału w przypadku przedterminowego wycofania lokaty strukturyzowanej** – ryzyko utraty potencjalnych odsetek i części zainwestowanych środków z powodu potrącenia opłaty likwidacyjnej w przypadku przedterminowego wycofania lokaty strukturyzowanej.

PKO Bank Polski objął produkty strukturyzowane zasadami wynikającymi z pakietu regulacyjnego MiFID/PRIIP w zakresie informowania i oceny odpowiedności produktu oferowanego Klientowi skutkującymi koniecznością przeprowadzenia klasyfikacji Klienta i testu odpowiedności, a także poinformowania Klienta o ryzykach związanych z tym produktem. Więcej informacji znajduje się w Broszurze informacyjnej o wymogach MiFID dostępnej na <https://www.pkobp.pl/grupa-pko-banku-polskiego/pko-bank-polski/mifid/mifid-pko-banku-polskiego/informacje-ogolne/>

Źródło: opracowanie własne

Raporty i informacje dotyczące inwestycji w produkty strukturyzowane



Bank Polski



Na stronie internetowej PKO Banku Polskiego pod adresem: <https://www.pkobp.pl/klienci-indywidualni/inwestycje/raporty-i-produkty-strukturyzowane-w-obsludze/raporty-z-inwestycji-w-produkty-strukturyzowane/> zamieszczone są raporty⁵ przygotowane dla Klientów Banku.

W raportach znajdują się podstawowe cechy lokaty strukturyzowanej, zasady działania oraz wykres obrazujący zachowanie produktu od startu wraz z wyszczególnieniem ewentualnego zysku.

Po zakończeniu okresu subskrypcji lokaty strukturyzowanej, realizowana jest wysyłka korespondencji, w której Klienci otrzymują:

1) **Informacje o kosztach lokaty strukturyzowanej** - w których znajdują się poniższe informacje:

- Nazwa lokaty strukturyzowanej,
- Data wpłaty środków na lokatę strukturyzowaną,
- Wartość wpłaty na lokatę strukturyzowaną (zł),
- Marża Banku (w zł)⁶,
- Marża Banku (w %)⁷.

2) **Informacje o aktywach zgromadzonych** na rachunkach lokat strukturyzowanych:

- Nazwa lokaty strukturyzowanej,
- Numer rachunku lokaty strukturyzowanej,
- Wartość wpłaty (zł),
- Wartość likwidacyjna (zł).

⁵ Źródło: opracowanie własne

⁶ Jest to marża Banku na strukturze opcyjnej wbudowanej w lokatę strukturyzowaną lub inaczej przychód Banku z tytułu oferowania lokaty strukturyzowanej.

⁷ Wartość obliczona poprzez podzielenie wartości „Marża Banku (w zł)” przez „Wartość wpłaty na lokatę strukturyzowaną”.

Zastrzeżenia prawne



Bank Polski

Niniejszy materiał ma charakter wyłącznie informacyjny. Bank dołożył starań, aby zamieszczone w niniejszym materiale informacje były rzetelne i oparte na wiarygodnych źródłach. Niniejszy materiał nie stanowi oferty w rozumieniu Kodeksu cywilnego. Informacje zawarte w niniejszym materiale nie mogą być traktowane jako propozycja nabycia jakichkolwiek instrumentów finansowych, rekomendacja inwestycyjna, usługa doradztwa inwestycyjnego, podatkowego lub jako forma świadczenia pomocy prawnej.

Zawieranie transakcji, których przedmiotem są instrumenty finansowe może się wiązać z konsekwencjami podatkowymi. W celu uzyskania szczegółowych informacji w zakresie opodatkowania dochodów z inwestycji w poszczególne instrumenty finansowe, Klient powinien zasięgnąć porady profesjonalnego doradcy podatkowego, radcy prawnego lub innej osoby, uprawnionej do udzielania porad w przedmiotowym zakresie.

Niezależnie od informacji przekazanych przez Bank, przed zawarciem każdej transakcji Klient powinien dokonać całościowej oceny jej ryzyka, potencjalnych korzyści i ewentualnych strat, warunków i skutków prawnych, księgowych i podatkowych transakcji, wpływu czynników rynkowych na wartość inwestycji i wynik transakcji oraz w sposób niezależny ocenić, czy jest w stanie sam lub po konsultacjach ze swoimi doradcami podjąć ryzyko związane z daną transakcją. Instrumenty finansowe oraz transakcje, których są przedmiotem mogą być nieodpowiednie do indywidualnej sytuacji niektórych Klientów. Przed zawarciem transakcji Klient powinien podjąć kroki w celu pełnego zrozumienia warunków transakcji i dokonania niezależnej oceny jej skutków i odpowiedniości w świetle jego własnych celów i uwarunkowań rynkowych, a w szczególności możliwego ryzyka i korzyści wynikających z jej zawarcia. Ostateczna decyzja o zawarciu transakcji, okresu inwestycji i wielkości zaangażowanych środków każdorazowo należy wyłącznie do Klienta.

Prezentowane symulacje przyszłych wyników nie stanowią gwarancji osiągnięcia w przyszłości podobnych wyników z inwestycji. Mechanizm symulacji nie odnosi się do wyników z przeszłości. Warianty przebiegu inwestycji mają charakter wyłącznie przykładowy i nie odnoszą się do indywidualnej sytuacji Klienta.

Dodatkowe informacje dotyczące lokaty strukturyzowanej zawarte są w Dokumencie zawierającym kluczowe informacje dotyczące 25 miesięcznej lokaty strukturyzowanej opartej na koszyku akcji spółek motoryzacyjnych (KID) który jest dostępny w oddziałach PKO Banku Polskiego i na stronie www.ipko.pl (w zakładce: Oszczędności).



Kontakt z Bankiem

Zachęcamy do kontaktu z Doradcą Bankowości
Osobistej lub z Infolinią:

- 800 302 302 brak opłat dla numerów krajowych na terenie kraju; w pozostałych przypadkach opłata zgodna z taryfą operatora.
- +48 81 535 60 60 opłata zgodna z taryfą operatora.



Powszechna Kasa Oszczędności Bank Polski Spółka Akcyjna, 02-515 Warszawa, ul. Puławska 15,
Sąd Rejonowy dla m. st. Warszawy w Warszawie, XIII Wydział Gospodarczy Krajowego Rejestru Sądowego
numer KRS 0000026438,
NIP: 525-000-77-38, REGON: 016298263; kapitał zakładowy (kapitał wpłacony) 1 250 000 000 zł.