

# 25 miesięczna lokata strukturyzowana oparta na koszyku akcji spółek związanych z handlem elektronicznym (e-commerce)

Departament Produktów Inwestycyjnych,  
Maj 2023 r.

# Czym jest lokata strukturyzowana?

## Podstawowe cechy lokat strukturyzowanych

- Forma inwestycji, która z jednej strony gwarantuje zwrot zainwestowanego kapitału (pod warunkiem utrzymywania środków na lokacie przez okres na który lokata została zawarta), a z drugiej strony daje szansę na osiągnięcie potencjalnie wyższego zysku niż na standardowej lokacie terminowej. Odsetki, które można uzyskać za okres inwestycji w lokatę strukturyzowaną są uzależnione od zachowania wskazanych instrumentów, którymi najczęściej są: akcje spółek, indeksy giełdowe, towary, fundusze inwestycyjne, waluty.
- Gwarancja zwrotu wpłaconego kapitału po upływie okresu umownego - co oznacza, że bank zapewnia klientowi nabywającemu produkt, zwrot wpłaconego kapitału. Niezależnie od wyniku inwestycji, na koniec okresu umownego posiadacz produktu otrzym zainwestowaną kwotę. Środki wpłacone przez klienta objęte są gwarancją Bankowego Funduszu Gwarancyjnego<sup>1</sup> zgodnie z ustawą o Bankowym Funduszu Gwarancyjnym, systemie gwarantowania depozytów oraz przymusowej restrukturyzacji.



<sup>1</sup>Łączna kwota depozytów nieprzekraczająca równowartości w złotych 100 000 euro jest gwarantowana w całości (w 100%).

## Podstawowe informacje o produkcie

Okres subskrypcji: od 17 maja 2023 r. do 6 czerwca 2023 r.

Okres inwestycji: od 7 czerwca 2023 r. do 6 lipca 2025 r.



100% gwarancja kapitału w dacie zapadalności lokaty strukturyzowanej



- Maksymalny zysk to: 33,99% w skali 25 miesięcy. Wartość ewentualnego zysku będzie uzależniona od zmiany wartości koszyka akcji spółek związanych z handlem elektronicznym (e-commerce)



Dzień początkowej obserwacji:

- 7.06.2023 r.

Dzień końcowej obserwacji:

- 27.06.2025 r.



Oprocentowanie w okresie subskrypcji:

- 2,00% w skali roku, oprocentowanie stałe



Opłaty likwidacyjne:

- 3,0% kwoty lokaty zlikwidowanej od 7.06.2023 r. do 6.06.2024 r.,
- 1,5% kwoty lokaty zlikwidowanej od 7.06.2024 r. do 6.07.2025 r.,









Marża banku: 5,50% za okres 25 miesięcy (marża wynika z zasad księgowo-rozliczeniowych rozliczania produktu w banku i jest wliczona w warunki produktu, co oznacza że przy wypłacie kapitału i odsetek z lokaty nie jest odejmowana od tej wypłaty) wg obliczeń na dzień 8 maja 2023 r.

# Odbiorcy produktu

25 miesięczna lokata strukturyzowana oparta na koszyku akcji spółek związanych z handlem elektronicznym (e-commerce) to produkt skierowany do osób:



-  Oczekujących potencjalnie większych zysków niż na rachunku lokaty terminowej,
-  Akceptujących ryzyko inwestycyjne wynikające z konieczności poniesienia opłaty likwidacyjnej, a co za tym idzie utraty części kapitału, w przypadku likwidacji lokaty strukturyzowanej w okresie inwestycji:
  - 3,0% kwoty lokaty strukturyzowanej zlikwidowanej od 7.06.2023 r. do 6.06.2024 r.,
  - 1,5% kwoty lokaty strukturyzowanej zlikwidowanej od 7.06.2024 r. do 6.07.2025 r.,
-  Zamierzających ulokować środki na okres umowy (inwestycji) 25 miesięcy wydłużony o okres subskrypcji,
-  Posiadających odpowiednią nadwyżkę finansową umożliwiającą inwestycję w lokatę,
-  Mających pełną zdolność do czynności prawnych, którzy nie ukończyli 75 lat,
-  **Wobec, których zostały wypełnione obowiązki związane z pakietem regulacyjnym MiFID/PRIP.**

# Opis produktu

## Możliwość utraty środków zgromadzonych na lokacie strukturyzowanej:

- Warunki funkcjonowania produktu gwarantują otrzymanie 100% wpłaconego kapitału po zakończeniu okresu umownego (inwestycji).
- Dokonanie likwidacji lokaty strukturyzowanej przed zakończeniem okresu umownego wiąże się z obowiązkiem poniesienia opłaty likwidacyjnej.
- Inwestowanie w lokatę strukturyzowaną wiąże się m.in. z ryzykiem utraty części kapitału w przypadku przedterminowego wycofania środków. Opis ryzyka związanego z inwestowaniem w produkty strukturyzowane znajduje się na slajdzie 12.

## Opłata likwidacyjna

### W przypadku likwidacji lokaty strukturyzowanej w trakcie okresu subskrypcji kwota wypłaty stanowi:

- Wartość środków pieniężnych wpłaconych na lokatę strukturyzowaną,
- Wartość należnych odsetek za okres subskrypcji pomniejszonych o podatek od zysków kapitałowych.

### W przypadku likwidacji lokaty strukturyzowanej w okresie inwestycji kwotę wypłaty stanowi:

- Wartość wpłaty na lokatę strukturyzowaną pomniejszona o opłatę likwidacyjną w wysokości:
  - 3,0% kwoty lokaty strukturyzowanej zlikwidowanej od 7 czerwca 2023 r. do 6 czerwca 2024 r.,
  - 1,5% kwoty lokaty strukturyzowanej zlikwidowanej od 7 czerwca 2024 r. do 6 lipca 2025 r.,
- Wartość należnych odsetek za okres subskrypcji pomniejszonych o podatek od zysków kapitałowych.



# Instrument Bazowy: Koszyk akcji spółek związanych z handlem elektronicznym (e-commerce)



## Czym zajmują się poszczególne spółki wchodzące w skład koszyka spółek związanych z handlem elektronicznym (e-commerce)?

**Amazon.com, Inc.** : amerykańskie przedsiębiorstwo założone przez Jeffa Bezosa w 1994 roku. Początkowo była to platforma handlu książkami online. Obecnie Amazon.com to spółka technologiczna, która skupia się między innymi na handlu elektronicznym (e-commerce), rozwiązaniach w „chmurze” , reklamie online, telewizji cyfrowej, W 2022 r. przychody spółki wyniosły ponad 500 mld dolarów. Spółka wygenerowała blisko 3 mld dolarów straty netto. Firma zatrudnia ponad 1,5 mln pracowników.

**E-Bay Inc.** : amerykańskie przedsiębiorstwo prowadzące serwis aukcji internetowych. Firma została założona w Kalifornii 3 września 1995 roku przez Pierre`a Omidyara. Początkowo serwis nosił nazwę AuctionWeb. We wrześniu 1997 serwis zmienił nazwę z AuctionWeb na eBay. W 2022 r. spółka osiągnęła blisko 10 mld dolarów przychodów oraz ponad 1 mld dolarów straty netto. Firma zatrudnia niecałe 12 tys. pracowników.

**PayPal Holding Inc.:** amerykańskie przedsiębiorstwo oferujące usługi płatnicze. W 1998 roku Luke Nosek, Max Levchin oraz Peter Thiel założyli przedsiębiorstwo Confinity Inc. Produkt o nazwie PayPal początkowo służył do przesyłania pieniędzy za pomocą telefonów komórkowych, Palm Pilotów i pagerów. W 2000 r. doszło do fuzji Confinity z założonym w 1999 przez Elona Muska przedsiębiorstwem X. Spółka zatrudnia około 30 tys. pracowników. W 2022 roku spółka odnotowała 27,5 mld USD przychodów i 2,4 mld USD zysku netto.

**FedEx Corporation:** amerykańskie przedsiębiorstwo zajmujące się przewozem przesyłek i logistyką. Przedsiębiorstwo zostało założone jako Federal Express w 1971 roku przez Fredericka W. Smitha w Little Rock, w stanie Arkansas, jednak w roku 1973 za sprawą konfliktu z władzami lotniska w Little Rock siedziba została przeniesiona do Memphis, w stanie Tennessee. Spółka zatrudnia ponad 550 tys. pracowników i posiada 696 samolotów, działa w ponad 220 państwach i dziennie obsługuje około 16 mln przesyłek. W 2022 roku fiskalnym kończącym się w marcu 2022 spółka odnotowała 93,5 mld USD przychodów i 3,8 mld USD zysku netto.

# Zasady rozliczania produktu

Posiadacz lokaty strukturyzowanej uzyska odsetki za okres inwestycji wyliczone według następującej metodologii:

Najpierw obliczana jest stopa zwrotu każdej ze spółek związanych z handlem elektronicznym (e-commerce). Stopa zwrotu obliczana jest według następującej zasady:

- jeżeli cena akcji spółki (i) w którymkolwiek dniu pomiędzy dniem początkowej obserwacji a dniem końcowej obserwacji (z dniem końcowej obserwacji włącznie), w odniesieniu do ceny akcji tej spółki z dnia początkowej obserwacji wzrosła o 68% lub więcej stopa zwrotu spółki (i) = 10%.
- w pozostałych przypadkach:

stopa zwrotu spółki (i) = [(cena akcji spółki (i) z dnia końcowej obserwacji – cena akcji spółki (i) z dnia początkowej obserwacji) / cena akcji spółki (i) z dnia początkowej obserwacji] \* 100%

gdzie i=1 lub 2 lub 3 lub 4 spółka z koszyka akcji spółek związanych z handlem elektronicznym (e-commerce)

- ✓ Następnie na podstawie wyliczonych, według powyżej przedstawionej metodologii, stóp zwrotów obliczana jest średnia arytmetyczna stóp zwrotu spółek związanych z handlem elektronicznym (e-commerce). Średnia arytmetyczna obliczana jest według następującej zasady:

średnia arytmetyczna = (stopa zwrotu spółki 1+ stopa zwrotu spółki 2+ stopa zwrotu spółki 3+ stopa zwrotu spółki 4)/4

- ✓ Jeżeli obliczona średnia arytmetyczna wyniesie:
  - powyżej 0% – Posiadacz lokaty otrzyma odsetki za okres inwestycji, w wysokości odpowiadającej iloczynowi 50% ww. średniej arytmetycznej (ale nie więcej niż 33,99% w skali 25 miesięcy) i kwoty lokaty, pomniejszone o podatek od zysków kapitałowych
  - 0% lub poniżej – Posiadacz lokaty nie otrzyma odsetek za okres inwestycji.

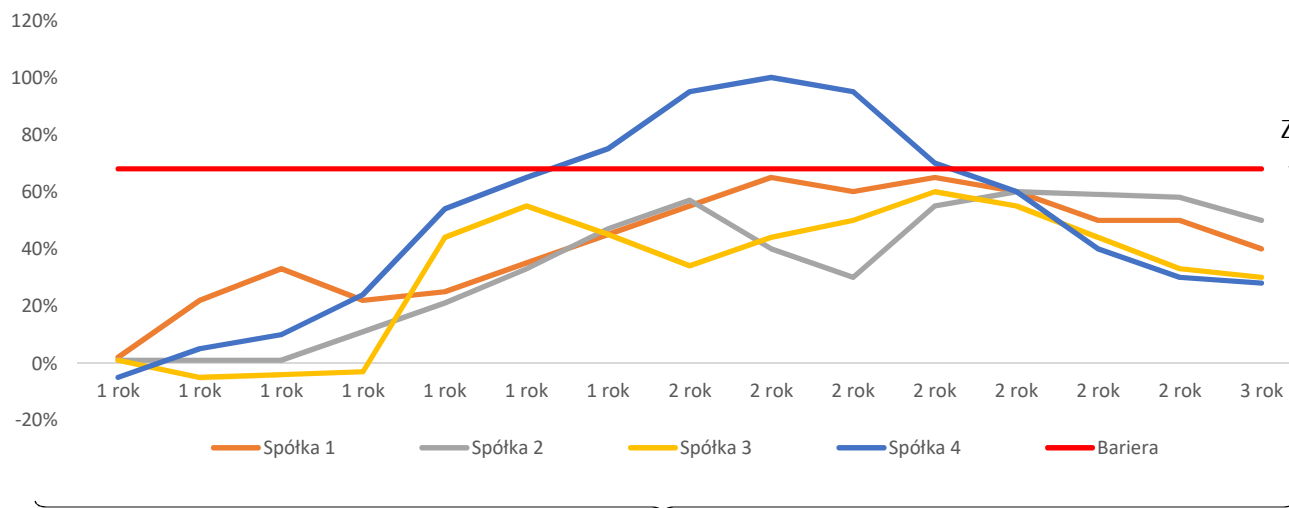




Bank Polski

## Przykład – scenariusz optymistyczny

Stopa zwrotu z koszyka akcji spółek związanych z handlem elektronicznym (e-commerce) z uwzględnieniem bariery 68% i partycypacji 50% wyniosła 16,25% (jedna spółka przekroczyła barierę wzrostu 68% w trakcie od dnia początkowej obserwacji do dnia końcowej obserwacji, co skutkuje tym, że do średniej stopy zwrotu z koszyka jest brana ze stopa zwrotu 10%, stąd stopa zwrotu z koszyka to 32,5%. Partycypacja wynosi 50%, stąd stopa zwrotu finalnie dla klienta wynosi 50% z 32,5%, czyli 16,25%) za okres inwestycji. Wypłata kapitału i należnych odsetek nastąpi po zakończeniu okresu umownego zgodnie z okresem trwania produktu.



Obserwacja początkowa:  
7 czerwca 2023 r.

25 miesięczny okres  
inwestycji

Obserwacja końcowa:  
27 czerwca 2025 r.

Przedstawione scenariusze nie stanowią gwarancji przyszłych wyników.

Odsetki zostaną pomniejszone o podatek od zysków kapitałowych.

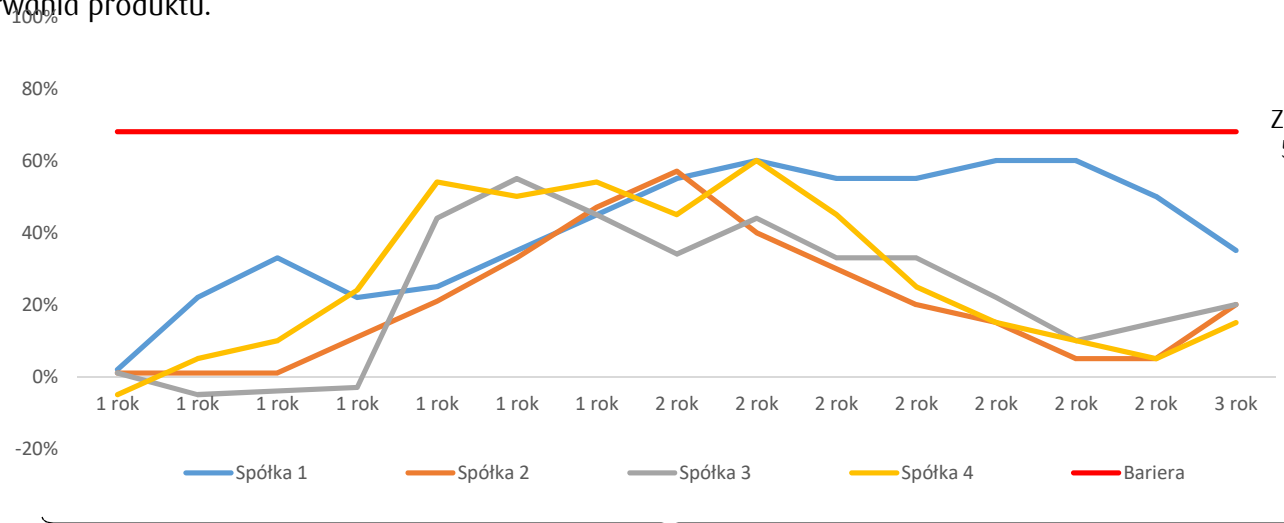




Bank Polski

## Przykład – scenariusz neutralny

Stopa zwrotu z koszyka akcji spółek związanych z handlem elektronicznym (e-commerce) z uwzględnieniem bariery 68% i partycypacji 50% wyniosła 11,25%. Żadna spółka nie przekroczyła bariery wzrostu 68% w trakcie od dnia początkowej obserwacji do dnia końcowej obserwacji. Stopa zwrotu z koszyka to 22,5%. Partycypacja wynosi 50%, stąd stopa zwrotu finalnie dla klienta wynosi 50% z 22,5%, czyli 11,25%) za okres inwestycji. Wypłata kapitału i należnych odsetek nastąpi po zakończeniu okresu umownego zgodnie z okresem trwania produktu.



Obserwacja początkowa:  
7 czerwca 2023 r.

25 miesięczny okres  
inwestycji

Obserwacja końcowa:  
27 czerwca 2025 r.

Przedstawione scenariusze nie stanowią gwarancji przyszłych wyników.

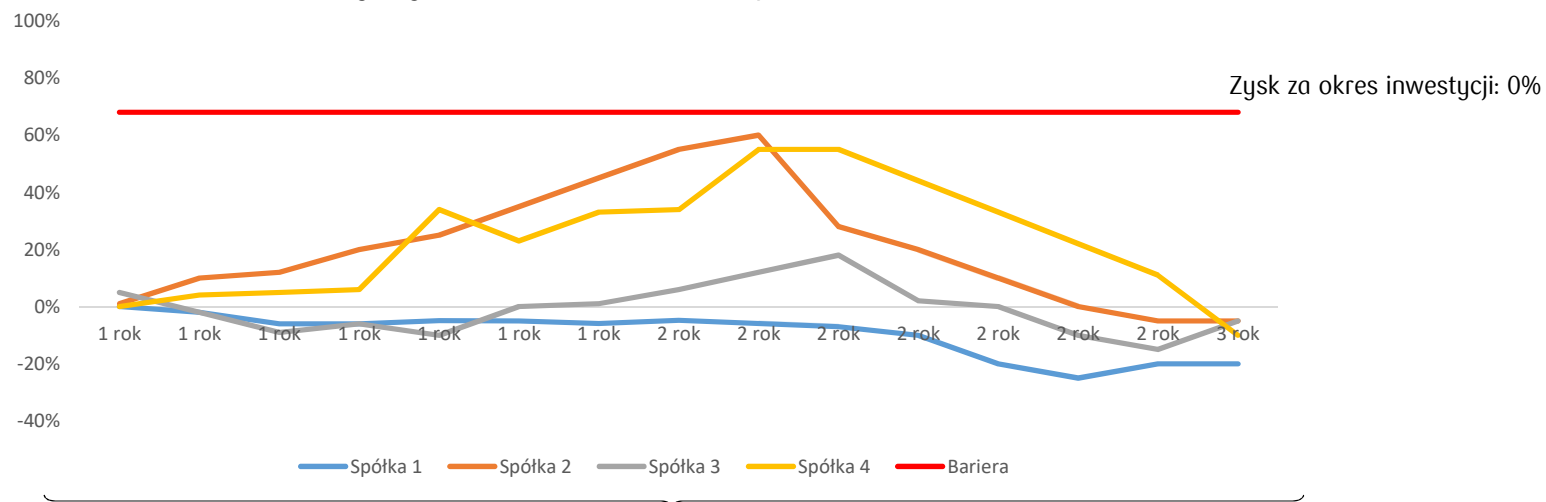
Odsetki zostaną pomniejszone o podatek od zysków kapitałowych.



Bank Polski

## Przykład – scenariusz pesymistyczny

Stopa zwrotu z koszyka akcji spółek związanych z handlem elektronicznym (e-commerce) z uwzględnieniem bariery 68% i partycypacji 50% wyniosła 0%. Żadna spółka nie przekroczyła bariery i wszystkie spółki odnotowały ujemną stopę zwrotu, co daje finalnie stopę zwrotu z koszyka minus 10%. Natomiast w związku z tym, że na koniec okresu inwestycji lokaty strukturyzowanej obowiązuje gwarancja wpłaconego kapitału stopa zwrotu dla klienta wynosi 0% za okres inwestycji. Wypłata kapitału i należnych odsetek nastąpi po zakończeniu okresu umownego zgodnie z okresem trwania produktu.



Obserwacja początkowa:  
7 czerwca 2023 r.

25 miesięczny okres  
inwestycji

Obserwacja końcowa:  
27 czerwca 2025 r.

**Przedstawione scenariusze nie stanowią gwarancji przyszłych wyników.**

Odsetki zostaną pomniejszone o podatek od zysków kapitałowych.

## Podsumowanie scenariuszy

Założenie: kapitał zainwestowany 10 000 zł i 20 000 zł

Scenariusze	Stopa zwrotu z koszyka spółek związanych z handlem elektronicznym (e-commerce) od dnia początkowej obserwacji do dnia końcowej obserwacji	Czy bariera +68% została przekroczona i dla ilu spółek?	Stopa zwrotu dla klienta za okres inwestycji z uwzględnieniem partycypacji (partycypacja 50%)	Przykładowy zwrot z zainwestowanego kapitału 10 000 zł <sup>2</sup>	Przykładowy zwrot z zainwestowanego kapitału 20 000 zł <sup>2</sup>
Optymistyczny	+32,5%	Tak (1)	16,25%	11 625	23 250
Neutralny	22,5%	Nie	11,25%	11 125	22 250
Pesymistyczny	-10%	Nie	0,00%	30 000	50 000

<sup>2</sup>Bez uwzględnienia podatku od zysków kapitałowych (w tym podatku od odsetek za okres subskrypcji).

Przedstawione scenariusze nie stanowią gwarancji przyszłych wyników.



# Ryzyko związane z inwestowaniem w produkty strukturyzowane

Inwestycja w lokatę strukturyzowaną obarczona jest różnymi rodzajami ryzyka, w szczególności takimi jak:



**Ryzyko rynkowe** – ryzyko utraty wartości części aktywów lub nieuzyskania oczekiwanego wyniku finansowego z inwestycji w rezultacie zmiany parametrów rynkowych (cen na rynku), w tym wypadku koszyka akcji spółek związanych z handlem elektronicznym (e-commerce) będącego instrumentem bazowym.



**Ryzyko zmiany regulacji prawnych lub podatkowych** – ryzyko zmiany regulacji prawnych dotyczące emitentów, inwestorów lub innych uczestników rynku, oraz ryzyko zmiany przepisów prawa podatkowego polegające na zmianie stawek podatkowych, metody opodatkowania dochodu - zmiany tego rodzaju skutkować mogą wyższymi obciążeniami podatkowymi uczestników rynku.



**Ryzyko utraty części kapitału w przypadku przedterminowego wycofania środków z lokaty strukturyzowanej** – ryzyko utraty potencjalnych odsetek i części zainwestowanych środków z powodu potrącenia opłaty likwidacyjnej w przypadku przedterminowego wycofania środków z lokaty strukturyzowanej

## Ogólny wskaźnik ryzyka:

Nadaliśmy temu produktowi wskaźnik ryzyka równy 2 ( w 7 stopniowej skali) oznaczający drugi najniższy poziom ryzyka, ponieważ tylko w przypadku wycofania środków z lokaty przed terminem, na który została zawarta, klient poniesie opłatę likwidacyjną

Ogólny wskaźnik ryzyka pozwala na porównanie poziomu ryzyka tego produktu z innymi produktami. Pokazuje, jakie jest prawdopodobieństwo tego, że produkt przyniesie straty wynikające ze zmian na rynkach albo z tego, że nie będzie możliwości wypłaty

PKO Bank Polski SA objął produkty strukturyzowane zasadami wynikającymi z pakietu regulacyjnego MiFID/PRIP w zakresie informowania i oceny odpowiedności produktu oferowanego klientowi skutkującymi koniecznością przeprowadzenia klasyfikacji klienta i testu odpowiedności, a także poinformowania klienta o ryzykach związanych z tym produktem. Więcej informacji znajduje się w Broszurze informacyjnej o wymogach MiFID dostępnej na <http://www.pkobp.pl/grupa-pko-banku-polskiego/pko-bank-polski/mifid/>



## Raporty i informacje dotyczące inwestycji w produkty strukturyzowane



Bank Polski

Na stronie internetowej PKO Banku Polskiego pod adresem: <https://www.pkobp.pl/klienci-indywidualni/inwestycje/raporty-i-produkty-strukturyzowane-w-obsludze/raporty-z-inwestycji-w-produkty-strukturyzowane/> zamieszczone są raporty<sup>3</sup> przygotowane dla klientów banku.

W raportach znajdują się podstawowe cechy lokaty strukturyzowanej, zasady działania oraz wykres obrazujący zachowanie produktu od startu wraz z wyszczególnieniem ewentualnego zysku.

**Po zakończeniu okresu subskrypcji lokaty strukturyzowanej, realizowana jest wysyłka korespondencji, w której klienci otrzymują:**

**1) Informację o kosztach lokaty strukturyzowanej - w których znajdują się poniższe informacje:**

- Nazwa lokaty strukturyzowanej,
- Data wpłaty środków na lokatę strukturyzowaną,
- Wartość wpłaty na lokatę strukturyzowaną w zł,
- Marża banku w zł<sup>4</sup>,
- Marża banku w %<sup>5</sup>.

**2) Informację o aktywach zgromadzonych na rachunkach lokat strukturyzowanych:**

- Nazwa lokaty strukturyzowanej,
- Numer rachunku lokaty strukturyzowanej,
- Wartość wpłaty (zł),
- Wartość likwidacyjna (zł).

<sup>3</sup> Źródło: opracowanie własne

<sup>4</sup> Jest to marża Banku na strukturze opcyjnej wbudowanej w lokatę strukturyzowaną lub inaczej przychód Banku z tytułu oferowania lokaty strukturyzowanej.

<sup>5</sup> Wartość obliczona poprzez podzielenie wartości „Marża Banku (w zł)” przez „Wartość wpłaty na lokatę strukturyzowaną”.



Bank Polski

## Zastrzeżenia prawne

Niniejszy materiał ma charakter wyłącznie informacyjny. Bank dołożył starań, aby zamieszczone w nim informacje były rzetelne i oparte na wiarygodnych źródłach. Niniejszy materiał nie stanowi oferty w rozumieniu Kodeksu cywilnego. Informacje zawarte w niniejszym materiale nie mogą być traktowane jako propozycja nabycia jakichkolwiek instrumentów finansowych, rekomendacja inwestycyjna, usługa doradztwa inwestycyjnego, podatkowego lub jako forma świadczenia pomocy prawnej.

Zawieranie transakcji, których przedmiotem są lokaty strukturyzowane, może się wiązać z konsekwencjami podatkowymi. W celu uzyskania szczegółowych informacji w zakresie opodatkowania dochodów z inwestycji w lokaty strukturyzowane, klient powinien zasięgnąć porady profesjonalnego doradcy podatkowego, radcy prawnego lub innej osoby, uprawnionej do udzielania porad w przedmiotowym zakresie.

Niezależnie od informacji przekazanych przez Bank, przed zawarciem każdej transakcji klient powinien dokonać całościowej oceny jej ryzyka, potencjalnych korzyści i ewentualnych strat, warunków i skutków prawnych, księgowych i podatkowych transakcji, wpływu czynników rynkowych na wartość inwestycji i wynik transakcji oraz w sposób niezależny ocenić, czy jest w stanie sam lub po konsultacjach ze swoimi doradcami podjąć ryzyko związane z daną transakcją. Instrumenty finansowe oraz transakcje, których są przedmiotem mogą być nieodpowiednie do indywidualnej sytuacji niektórych klientów. Przed zawarciem transakcji klient powinien podjąć kroki w celu pełnego zrozumienia warunków transakcji i dokonania niezależnej oceny jej skutków i odpowiedności w świetle jego własnych celów i uwarunkowań rynkowych, a w szczególności możliwego ryzyka i korzyści wynikających z jej zawarcia. Ostateczna decyzja o zawarciu transakcji, okresu inwestycji i wielkości zaangażowanych środków każdorazowo należy wyłącznie do klienta.

Prezentowane symulacje przyszłych wyników nie stanowią gwarancji osiągnięcia w przyszłości podobnych wyników z inwestycji. Mechanizm symulacji nie odnosi się do wyników z przeszłości. Warianty przebiegu inwestycji mają charakter wyłącznie przykładowy i nie odnoszą się do indywidualnej sytuacji klienta.

Dodatkowe informacje dotyczące lokaty strukturyzowanej zawarte są w Dokumencie zawierającym kluczowe informacje dotyczące 25 miesięcznej lokaty strukturyzowanej opartej na koszyku akcji spółek związanych z handlem elektronicznym (e-commerce) (KID) który jest dostępny w oddziałach PKO Banku Polskiego i na stronie [www.ipko.pl](http://www.ipko.pl) (w zakładce: Oszczędności).

# Kontakt

## Kontakt z Bankiem

### Infolinia:

- 800 302 302 brak opłat dla numerów krajowych na terenie kraju; w pozostałych przypadkach opłata zgodna z taryfą operatora.
- +48 81 535 60 60 opłata zgodna z taryfą operatora

Powszechna Kasa Oszczędności Bank Polski Spółka Akcyjna, 02-515 Warszawa, ul. Puławska 15, Sąd Rejonowy dla m. st. Warszawy w Warszawie, XIII Wydział Gospodarczy Krajowego Rejestru Sądowego numer KRS 0000026438, NIP: 525-000-77-38, REGON: 016298263; kapitał zakładowy (kapitał wpłacony) 1 250 000 000 zł.

