



Bank Polski

## INFORMACJA O RYZYKU STOPY PROCENTOWEJ, RYZYKU WALUTOWYM ORAZ RYZYKU ZMIANY CEN RYNKOWYCH ZABEZPIECZEŃ

dla Pożyczkobiorców zaciągających pożyczkę gotówkową

Poniższa informacja nie może być jedyną podstawą do podjęcia decyzji o wyborze oferty kredytowej. Przedstawione dane mają charakter informacyjny, uwzględniający rekomendacje Komisji Nadzoru Finansowego.

Niniejsza informacja obrazuje:

- ryzyko stopy procentowej – występujące w przypadku pożyczek gotówkowych oprocentowanych według zmiennej stopy procentowej,
- ryzyko walutowe (kursowe) – występujące w przypadku pożyczek gotówkowych udzielonych w walucie innej niż waluta, w której Pożyczkobiorca osiąga dochód,
- ryzyko zmiany cen rynkowych zabezpieczeń.

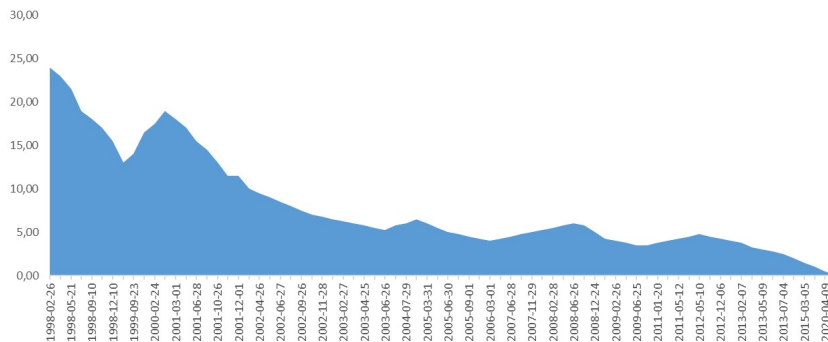
### RYZYKO STOPY PROCENTOWEJ

**Stopa procentowa to cena pieniądza na rynku.**

Miesięczna rata pożyczki gotówkowej składa się z dwóch części - kapitałowej i odsetkowej. W przypadku pożyczek gotówkowych oprocentowanych według zmiennej stopy procentowej odsetkowa część raty może się zmieniać w zależności od aktualnej wysokości stopy referencyjnej Narodowego Banku Polskiego ustalonej przez Radę Polityki Pieniężnej (RPP).

Prognozy odnośnie przyszłych wartości stopy referencyjnej są dokonywane na podstawie ich przeszłych wartości, które niekoniecznie będą odzwierciedlać trend długookresowy. Z drugiej jednak strony, Pożyczkobiorca powinien prześledzić, jak kształtowały się dane historyczne dotyczące stopy referencyjnej. Historyczne trendy mogą pomóc w podjęciu decyzji dotyczącej wyboru oferty kredytowej, nie stanowią jednak żadnej gwarancji na przyszłość w kwestii kształtowania się sytuacji na rynku.

Wysokość stopy referencyjnej NBP



Źródło informacji NBP.

Symulacje modelowe obrazują wpływ zmian oprocentowania pożyczki gotówkowej na wysokość miesięcznych rat kapitałowo-odsetkowych.

Założenia (stan na 04.06.2020 roku):

- 1) Pożyczka gotówkowa
- 2) równe raty kapitałowo-odsetkowe
- 3) okres spłaty 60 miesięcy
- 4) umowa pożyczki w kwocie 15 000 PLN (wraz z kredytowanymi kosztami)

Lp.	Warunki cenowe Pożyczki gotówkowej	Warunki w momencie udzielenia	Wzrost oprocentowania o 2,0pp.	Wzrost oprocentowania o 3,0pp.	Wzrost oprocentowania o 4,0pp.	Wzrost oprocentowania o 5,0pp.	Wzrost oprocentowania o 10,0pp.
1	Nominalne oprocentowanie* pożyczki gotówkowej w skali roku:	7,20%	9,20%	10,20%	11,20%	12,20%	17,20%
2	Przybliżona rata miesięczna w PLN dla powyższego przykładu:	298,44 zł	312,83 zł	320,18 zł	327,63 zł	335,18 zł	374,40 zł
3	Procentowy wzrost wysokości raty w stosunku do warunków pierwotnych:	-	4,82%	7,29%	9,78%	12,31%	25,46%

\*Max poziom oprocentowania nominalnego nie może przekroczyć dwukrotności sumy stopy referencyjnej NBP i 3,5 punktów procentowych.

### RYZIKO WALUTOWE (KURSOWE)

Ryzyko walutowe (kursowe) występuje w przypadku pożyczek gotówkowych udzielonych w walucie innej niż waluta, w której Pożyczkobiorca osiąga dochód.

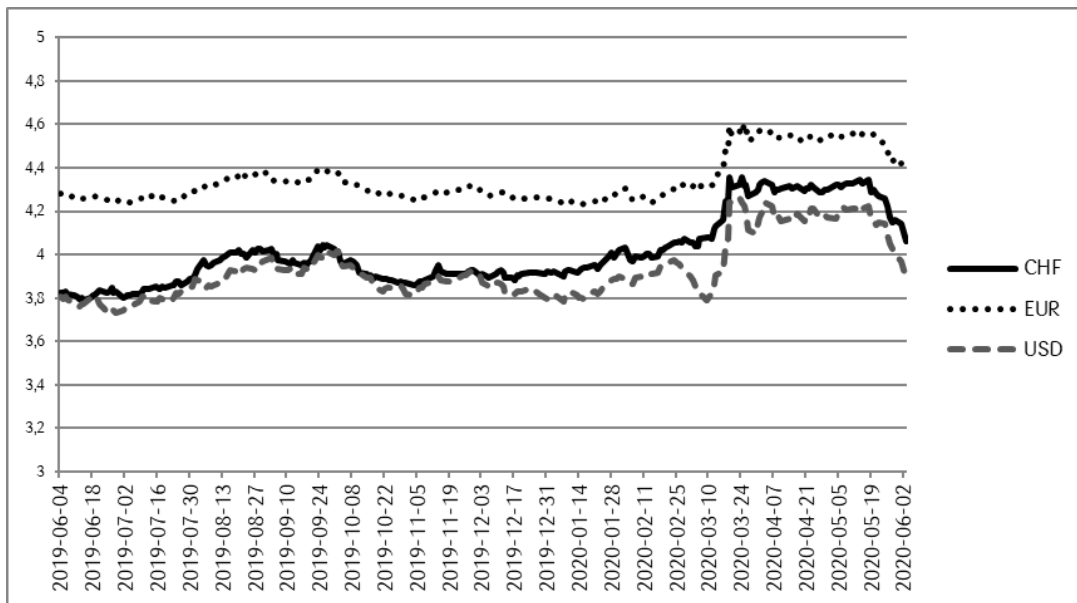
W przypadku, gdy Pożyczkobiorca zaciąga pożyczkę gotówkową w złotych, natomiast dochody osiąga w innej walucie, na wzrost kosztów obsługi pożyczki istotne znaczenie ma umocnienie złotego względem innych walut. Zmiana kursu walutowego ma znaczenie również w sytuacji, gdy Pożyczkobiorca zamierza dokonać wcześniejszej spłaty pożyczki.

Z kolei osłabienie złotego wpłynie na obniżenie kosztów obsługi.

Może wystąpić sytuacja, gdy wysokość raty wyrażona w walucie dochodu Pożyczkobiorcy w dniu spłaty pożyczki będzie wyższa niż w momencie udzielenia pożyczki.

Poniższy wykres przedstawia zmiany kursu złotego w stosunku do dolara amerykańskiego (USD), euro (EUR) i franka szwajcarskiego (CHF) w okresie 4.06.2019 r. – 3.06.2020 r.

Kursy USD, EUR i CHF w okresie czerwiec 2019 r. – czerwiec 2020 r. wyrażone w PLN



Źródło informacji średnie kursy NBP.

### Symulacje modelowe obrazują wpływ zmian kursu walutowego na wysokość miesięcznych rat kapitałowo-odsetkowych.

Szczegółowa analiza ryzyka walutowego (kursowego) została opracowana dla przypadku, gdy Pożyczkobiorca uzyskuje dochody w walucie innej niż złoty i jednocześnie zaciąga pożyczkę w złotych. Analiza obejmuje przypadek umocnienia się kursu złotego od 0,10 do 1,50 PLN w stosunku do kursu z dnia wypłaty pożyczki gotówkowej.

#### Założenia (stan na 04.06.2020 roku):

- 1) Pożyczka gotówkowa
- 2) Równe raty kapitałowo-odsetkowe
- 3) Okres spłaty 60 miesięcy
- 4) Umowa pożyczki w kwocie 15 000 PLN (wraz z kredytowanymi kosztami)
- 5) Pożyczkobiorca uzyskuje dochody w EUR
- 6) Kurs średni walut obcych NBP – zgodnie z tabelą nr 107/A/NBP/2020 z 3 czerwca 2020 r.

Lp.	Warunki dla Pożyczki gotówkowej	Warunki w momencie udzielenia	Kapitał PG jest większy o 20%	Umocnienie kursu o 0,10 PLN	Umocnienie kursu o 0,20 PLN	Umocnienie kursu o 0,30 PLN	Różnica między max i min. kursem waluty EUR/PLN w ostatnich 12 miesiącach (umocnienie o 0,3765 PLN)	Umocnienie kursu o 1,50 PLN
1	Przybliżona miesięczna rata w PLN:	298,44	358,12	298,44	298,44	298,44	298,44	298,44
2	Kurs EUR/PLN:	4,3859	4,3859	4,2859	4,1859	4,0859	4,0094	2,8859
3	Przybliżona miesięczna rata w EUR:	68,04	81,65	69,63	71,30	73,04	74,43	103,41
4	Procentowy wzrost wysokości raty w stosunku do warunków pierwotnych:	-	20,00%	2,34%	4,79%	7,35%	9,39%	51,98%

### RYZYKO ZMIANY CEN RYNKOWYCH ZABEZPIECZEŃ

Jednym z zabezpieczeń pożyczki jest zastaw na wierzytelności, której przedmiotem jest odkupienie jednostek uczestnictwa funduszy inwestycyjnych. Bank bada stosunek wartości zabezpieczenia do wartości zadłużenia kredytowego. Ceny jednostek uczestnictwa podlegają wahaniom pod wpływem ogólnych tendencji rynkowych. Ceny podlegają tendencjom rynkowym w kraju i na świecie w zależności od oceny perspektyw rozwoju sytuacji przez inwestorów, co może skutkować silnymi spadkami lub długoterminowymi trendami spadkowymi, w szczególności cen jednostek uczestnictwa funduszy akcyjnych. W przypadku spadku wartości jednostek uczestnictwa zapisanych na rejestrach stanowiących zabezpieczenie spłaty pożyczki, może powstać sytuacja, iż bank zażąda dodatkowego zabezpieczenia bądź spłaty zadłużenia kredytowego (częściowej lub całkowitej) – zgodnie z warunkami umowy pożyczki.

Pożyczkobiorca powinien być świadomy ryzyka związanego ze spadkiem wartości zabezpieczeń. Jest to szczególnie istotne w przypadku pożyczek długoterminowych.

W przypadku, gdy zabezpieczenie jest w innej walucie niż waluta pożyczki, jego realizacja przez Bank jest obciążona ryzykiem walutowym.

### PODSUMOWANIE

Zmiany stopy procentowej mogą spowodować, że początkowo tańsza pożyczka gotówkowa może stać się droższa w obsłudze ze względu na w/w zmiany. Z drugiej strony, możliwa jest też sytuacja, że będzie ona tańsza od pierwotnych ustaleń, ale tego niestety nie sposób z góry przewidzieć.

Z tego względu, na pożyczkę gotówkową ze zmiennym oprocentowaniem powinni decydować się Klienci świadomi ryzyka, jakie jest z nią związane. Zaciągając pożyczkę gotówkową, warto przekalkulować – dla bezpieczeństwa własnych finansów – czy dochody pozwolą na spłatę pożyczki, także wtedy, gdy wysokość raty wzrośnie.

Bank informuje Klientów o kosztach i ryzykach związanych z ofertą pożyczki gotówkowej. Pamiętajmy jednak, że **bank czy doradca nie podejmie za nas decyzji, ani nie ponosi za nią odpowiedzialności**. To Pożyczkobiorca pozostanie związany zawartą umową pożyczki, zgodnie z którą nawet przez kilkadziesiąt miesięcy będzie spłacał raty pożyczki.

### SŁOWNICZEK

**Oprocentowanie zmienne** stopa, według której oprocentowana jest pożyczka  
**Raty równe / wg formuły annuitetowej** raty obejmujące spłatę kapitału i odsetek, przy czym w miarę spłaty pożyczki udział raty kapitałowej rośnie, a raty odsetkowej maleje, przez co rata w całym okresie kredytowania jest stała dla Pożyczkobiorcy.

